

Nr

A

B

C

D

E

F

G

H

I

J

K

L

M

N

O

P

R

S

T

U

V

W

X

Y

Z

1. Obiekt zabytkowy

KOŚCIOŁ PARAF. PN. NARODZENIA N.P. MARII

2. Miejscowość

JODKOWNIK

4177

3. Wiek

XVI

4. Styl

BUD. LUDOWE

5. Kubatura m³

825

6. Powierzchnia w m²

a) zabytkowa: 165 b) użytkowa: 165

7. Materiał budowlany

Przed zniszczeniem

Po odbudowie

11. Ilość budynków

1

14. Grunty należące do zabytku:

ha

a) ściany

DREWNO

b) sklepienia

-

c) stropy

DREWNO

d) wiązania dachu

DREWNO

e) krycie dachu

GONT

12. Ilość kondygnacji

1

13. Użytkowanie wnętrza według ilości:

a) izb mieszkalnych

-

b) innych pomieszczeń

3

c) piwnic

-

a) ogrody stylowe

-

b) sady i grunty uprawne

-

c) lasy

-

d) wody

-

e) inne

-

20. Przynależność administracyjna

a) województwo KRAKOWSKIE

b) powiat LIMANOWA

c) gmina JODKOWNIK

21. Stacja

Nazwa stacji

Odległość od stacji w km

a) kolejowa

TYHBARK

10

b) autobusowa

JODKOWNIK

22. Właściciel i jego adres

PARAFIA RZYM. KAT.
W JODKOWNIKU

8. Wyposażenie architektoniczne

WIEŻA KWADRATOWA O 3CZANACH
POCHYLECH Z IZBICĄ, KRYTĄ DACHEM
NAMIOTOWYM. WIEŻYCZKA
NA SYGNATURKĘ Kształtu BARO
KOWEGO. POLICHROMIA - W. XVIII.
WYPOSAŻENIE - W. XVII i XVIII.

15. Przeznaczenie pierwotne budynku

KOŚCIOŁ PARAF.

16. Użytkowanie w latach ubiegłych

-

17. Użytkowanie obecne

-

18. Nadaje się do użycia na

-

9. Autorzy i data budowy i przebudowy

ZBUD. W R. 1585.

19. Data, rodzaj i stopień zniszczeń i odbudowy

10. Udostępnienie

DOSTĘPNY.

Data

O P I S

Zniszczenia
%Odbudowa
%

VIII.1939 r.

XI.1939 r.

XII.1945 r.

V.1968

STAN DOŚĆ DOBRY

25. Rejestr zabytku Nr

14.12.1961

rok

miejsce przechowywania

26. Nazwa księgi hipotecznej

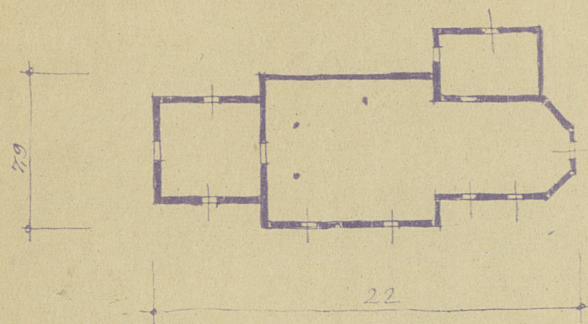
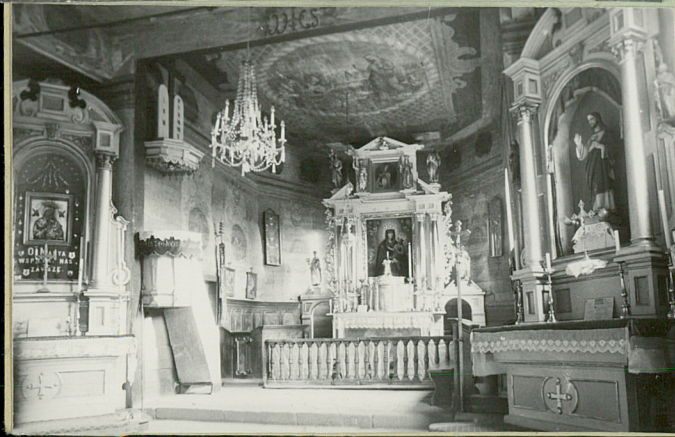
27. Nr hipoteczny

28. Akta

29. Fotografie

30. Inwentaryzacja pomiarowa

L	K	J	I	H	G	F	E	D	C	B	A	Nr
---	---	---	---	---	---	---	---	---	---	---	---	----

[illegible]

36. Wypełnił dnia V. 1968
Al. Wydużyńska
n. Hajka *Pol. Marian Kornecki*

37. Sprawdził dnia