

Nr

A

B

C

D

E

F

G

H

I

J

K

L

M

N

O

P

R

S

T

U

V

W

X

Y

Z

MAŁOPOLSKIE

Kielce

1. Obiekt zabytkowy

DOM UL. KOŚCIUSZKI NR 1

2. Miejscowość

KĘTY

Opus. wpu.

4404

3. Wiek

XVIII/XIX

4. Styl

KLASYCYSTYCZNY

5. Kubatura m³

1930

6. Powierzchnia w m²

a) zabytkowa:

b) użytkowa:

322

20. Przynależność administracyjna

a) województwo

KIELCZANSKIE

b) powiat

OSWIĘCIMSKI

c) gmina

KĘTY

7. Materiał budowlany

Przed zniszczeniem

Po odbudowie

11. Ilość budynków

1

14. Grunty należące do zabytku:

ha

a) ściany

KAMIEŃ
CEGLA

b) sklepienia

CEGLA

c) stropy

DREWNO

d) wiązania dachu

DREWNO

e) krycie dachu

DACHÓWEK

12. Ilość kondygnacji

2

13. Użytkowanie wnętrza według ilości:

a) izb mieszkalnych

12

b) innych pomieszczeń

6

c) piwnic

5

a) ogrody stylowe

-

b) sady i grunty uprawne

-

c) lasy

-

d) wody

-

e) inne

-

21. Stacja

Nazwa stacji

Odległość od stacji w km

a) kolejowa

w/m

b) autobusowa

w/m

22. Właściciel i jego adres

M.Z.B.M. W KĘTACH

8. Wyposażenie architektoniczne

PODZIĄTY ŚCIAN LIŻENOWE. WARTOŚNIKI ZOKRĄGLONE. BRAMA PRZEJAZDOWA O WYKROJU POKŁOŚCISTYM. W POMIESZCZENIU PARTERU SKLEPIENIE UCIEPKOWE. Z LUNETAMI.

15. Przeznaczenie pierwotne budynku

BUD. MIESZKALNY

16. Użytkowanie w latach ubiegłych

J.W.

17. Użytkowanie obecne

J.W. SKLEPY

18. Nadaje się do użycia na

J.W.

9. Autorzy i data budowy i przebudowy

ZBUD. W. XVIII/XIX.

19. Data, rodzaj i stopień zniszczeń i odbudowy

Data

O P I S

Zniszczenia
%Odbudowa
%

VIII.1939 r.

XI.1939 r.

XII.1945 r.

X.1964

STAN DOŚĆ DOBRY

25. Rejestr zabytku Nr

rok..... miejsce przechowywania

26. Nazwa księgi hipotecznej

27. Nr hipoteczny

28. Akta

29. Fotografie

30. Inwentaryzacja pomiarowa

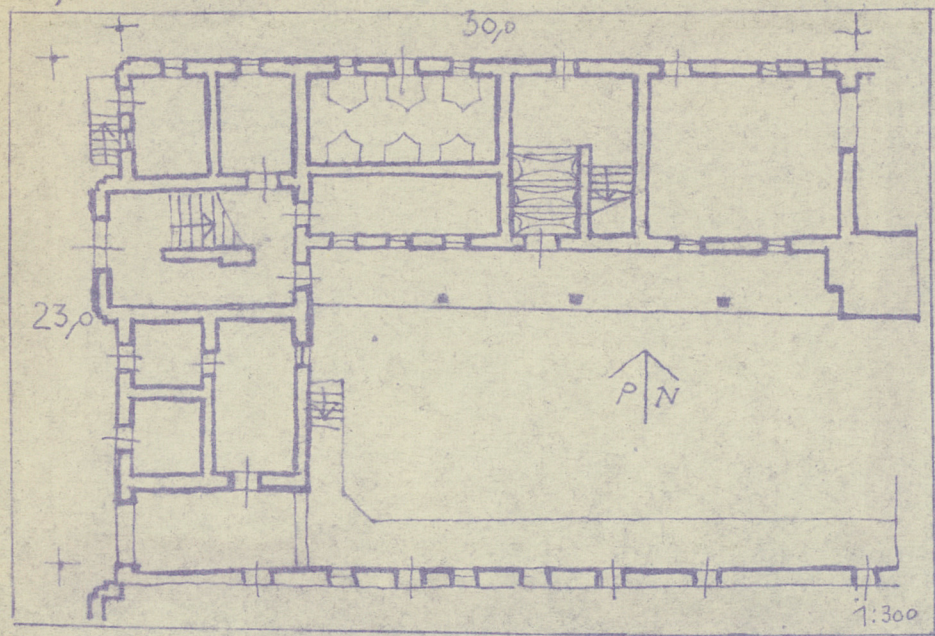
10. Udostępnienie

DOSTĘPNY

Z Y X W V U T S R P O N M L K J I H G F E D C B A Nr

31. Szkic sytuacyjny, plan schematyczny, uwagi opisowe, fotografia

KĘTY MICKIEWICZA 1



32. Przebieg prac konserwatorskich

Rok	Wyszczególnienie prac	K o s z t tys. zł

33. Koszty
w tys. zł

Przewidywane

Rzeczywiste

34. Inspekcje

36. Wypełnił dnia 8. 1967

H. Widyk
M. Kępczyński

37. Sprawdził dnia

