

Nr

A

B

C

D

E

F

G

H

I

J

K

L

M

N

O

P

R

S

T

U

V

W

X

Y

Z

MAŁOPOLSKIE

BIELSKIE 4401

1. Obiekt zabytkowy

DOM (UL. FINDERA) / D. KASZTORNA / nr 14

2. Miejscowość

KETY opm. w/um.

3. Wiek

XIX

4. Styl

BUD. REGIONALNE

5. Kubatura m<sup>3</sup>

128

6. Powierzchnia w m<sup>2</sup>

a) zabytkowa:

b) użytkowa:

51

20. Przynależność administracyjna

a) województwo

MAŁOPOLSKIE

b) powiat

ŁÓDŹSKI

c) gmina

KETY

7. Materiał budowlany

Przed zniszczeniem

Po odbudowie

11. Ilość budynków

1

14. Grunty należące do zabytku:

ha

a) ściany

DREWNO

b) sklepienia

-

c) stropy

DREWNO

d) wiązania dachu

DREWNO

e) krycie dachu

GONT  
PAPA

12. Ilość kondygnacji

1

13. Użytkowanie wnętrza według ilości:

a) izb mieszkalnych

3

b) innych pomieszczeń

2

c) piwnic

-

a) ogrody stylowe

-

b) sady i grunty uprawne

-

c) lasy

-

d) wody

-

e) inne

-

21. Stacja

Nazwa stacji

Odległość od stacji w km

a) kolejowa

w/m

b) autobusowa

w/m

22. Właściciel i jego adres

23. Użytkownik i jego adres

J.W.

24. Inwestor i jego adres

25. Rejestr zabytku Nr

rok..... miejsce przechowywania

26. Nazwa księgi hipotecznej

27. Nr hipoteczny

28. Akta

29. Fotografie

30. Inwentaryzacja pomiarowa

8. Wyposażenie architektoniczne DACH PRZYCZÓTKOWY Z WYDATNYM OKAPEM WSPARTYM NA RZĘBACH. STROPY BELKOWE ŚCIANY KONSTR. ZREBOWEJ, BELOWE. OKNA 6 KWATEROWE BIEŻNIE Z PODOKIENNIKAMI. WEJŚCIE O ŁYKROJACH POTKOLISTYM.

9. Autorzy i data budowy i przebudowy

ZBUD. w 2 poł. XIX w.

15. Przeznaczenie pierwotne budynku

BUD. MIESZKALNY

16. Użytkowanie w latach ubiegłych

J.W.

17. Użytkowanie obecne

J.W.

18. Nadaje się do użycia na

J.W.

19. Data, rodzaj i stopień zniszczeń i odbudowy

Data

O P I S

Zniszczenia %

Odbudowa %

VIII.1939 r.

XI.1939 r.

XII.1945 r.

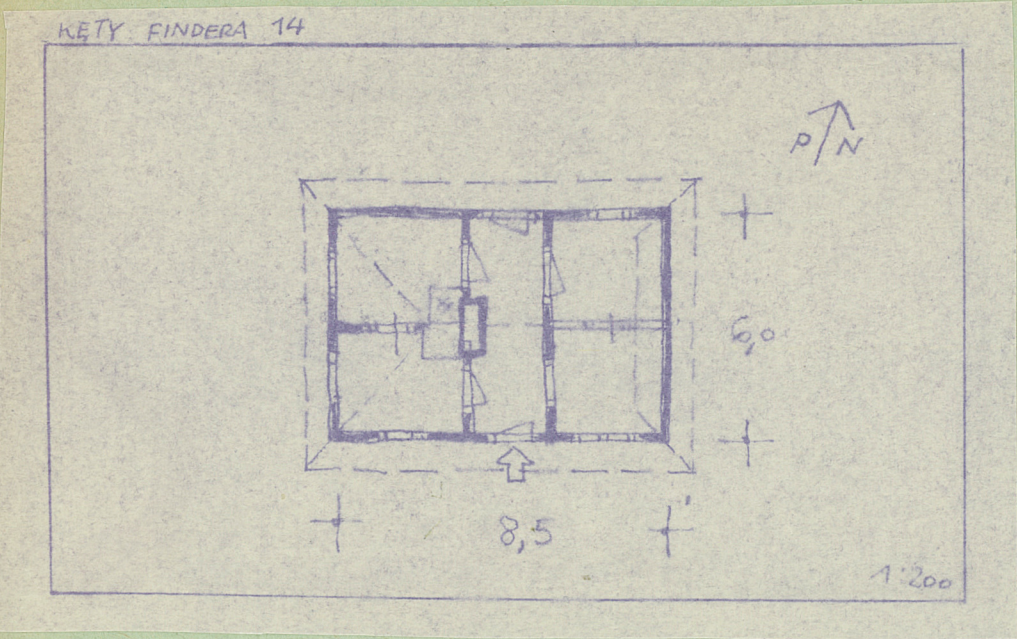
VIII.1964 CZ. ZANIEDBANY

10. Udostępnienie

DOSTĘPNY



31. Szkic sytuacyjny, plan schematyczny, uwagi opisowe, fotografia



32. Przebieg prac konserwatorskich

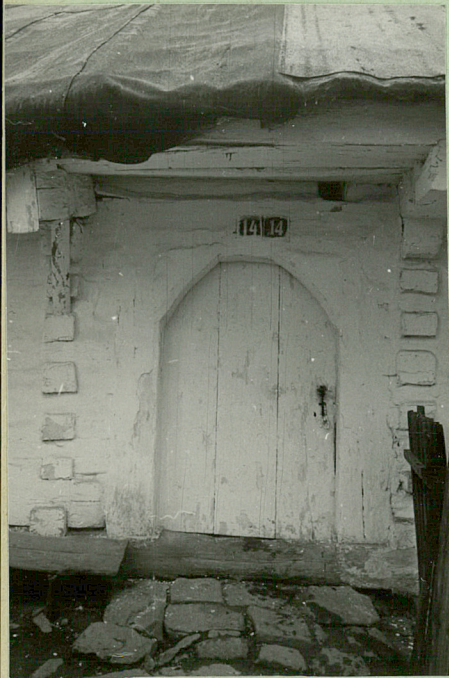
Rok	Wyszczególnienie prac	K o s z t tys. zł

33. Koszty  
w tys. zł

Przewidywane

Rzeczywiste

34. Inspekcje

Wypełnił dnia

*A. Widyński*

*M. Hojko*

Sprawdził dnia