

1. Obiekt
MUR KLASZTORNY Z DZIEDZINCEM ODPUSTOWYM W ZESPOLE ZABUDOWAŃ
KOŚCIELNO-KLASZTORNYCH O.O. FRANCISZKANÓW
55013

2. Czas powstania
1750/1833

3. Miejscowość
KĘTY

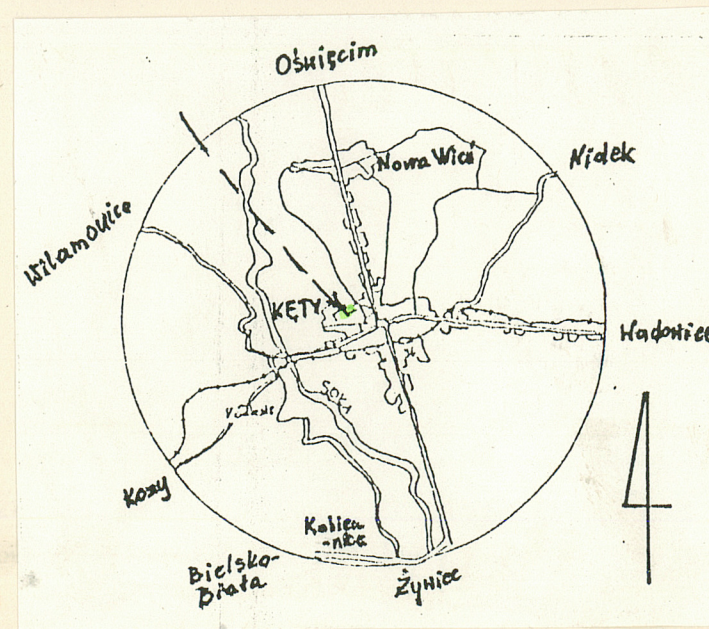
11. Zdjęcia, rzut, przekrój, sytuacja, orientacja



FRAGMENT MURU OD STRONY POŁUDNIOWEJ



FRAGMENT MURU OD STRONY WSCHODNIEJ



4. Adres
ul. Klasztorna 1
32-650 Kęty
nr hipoteczny:

5. Przynależność administracyjna
województwo bielskie
gmina Kęty
pow. oświęcim

6. Poprzednie nazwy miejscowości
-

7. Przynależność administracyjna
1 VI 1975
województwo krakowskie
powiat oświęcimski

8. Właściciel i jego adres
Kuria Prowincjonalna
Kraków ul. Reformacka 4

9. Użytkownik i jego adres
Zakon O.O. Franciszkanów
Kęty ul. Klasztorna 1

10. Rejestr zabytków
Nr A-467 data 18-12-1986

12. Autorzy, historia obiektu, określenie stylu.

Na początku XVIII-go wieku teren zespołu otoczony był deskami. Po wymianach gruntów z sąsiadami i po uporządkowaniu otoczenia w 1750 roku ułożono mur z cegły, niespojonej zaprawą. Z tego czasu pochodzą Kapliczki Męku Pańskiej. W 1833 roku po ostatecznym orzeczeniu granic z sąsiadami mur z cegły rozebrano i spojono zaprawą wapienno-piaskową.

13. Opis (sytuacja, materiał i konstrukcja, rzut, bryła, elewacje, wnętrze, ujęcie oszczędności, instalacje)

Sytuacja - zespół kościelno-klasztorny O.O. Franciszkanów w Kętach położony jest w północno - zachodniej części miasta na terenie płaskim, oddalonym o ok. 150 m na północny-zachód od centrum. W skład zespołu wchodzi: kościół, klasztor, dziedziniec odpustowy z kapliczkami Męki Pańskiej, budynki gospodarcze / stodoła, stajnie, cieplarnia/ wraz z dziedzińcem gospodarczym oraz ogród, sad i pole uprawne. Zespół obejmuje teren zbliżony w kształcie do trapezu o powierzchni ok. 2,3 ha. Otacza go wspólny mur ceglany. Dodatkowo w obrębie północno-wschodniej części zespołu, dziedziniec odpustowy otacza odrębny mur z Kapliczkami Męki Pańskiej wydzielający teren w kształcie eliptycznym. Mur murowany z cegły na zaprawie wapienno-piaskowej, otynkowany, nakryty daszkiem dwuspadowym z dachówki ceramicznej, współcześnie uzupełnionej dachówką cementową. Mur sięga do wysokości ok. 3m, jego szerokość dochodzi do 1/2m. Składa się z przęseł ukształtowanych w formie leżących prostokątów, po stronie zewnętrznej muru, a od strony wewnętrznej wnek zamkniętych lukami.

Kapliczki Męki Pańskiej usytuowane wokół muru na dziedzińcu odpustowym murowane z cegły, otynkowane, w formie prostopańców nakrytych daszkami dwuspadowymi z wneką zamkniętą łukiem odcinkowym, w części dolnej osłonięte kamienną balustradą z masywnymi tralkami, dwulalkowymi, na których spoczywa kamienna nakrywa.

Od strony zachodniej przy murze znajduje się grota Matki Bożej. Pośrodku dziedzińca na postumencie, kamienna figura Niepokalanego Poczęcia Matki Bożej z XVIII-go wieku.

Z kolei na terenie ogrodu, w pobliżu narożnika południowo-zachodniego budynku klasztornej figura patrona klasztoru św. Franciszka.

14. Kubatura --	15. Powierzchnia użytkowa 2,3 ha	16. Przeznaczenie pierwotne Dziedziniec odpustowy i mur klasztorny.	17. Użytkowanie obecne Dziedziniec odpustowy i mur klasztorny.
18. Prace budowlane i konserwatorskie, ich przebieg i dokumentacja		19. stan zachowania (fundamenty, ściany zewnętrzne, ściany wewnętrzne, sklepienia, stropy konstrukcje dachowe, pokrycie dachu, wyposażenie i instalacje) Stan zachowania ogólnie zły. Ściany muru i kapliczek drogi krzyżowej w części przyziemia nawilgocone. Widoczne: zabielenia w postaci wykwitów soli, ubytki zaprawy tynkarskiej, u-bicia i wykruszenia. Zadaszenie muru z dachówki ceramicznej, częściowo uzupełnione dachówką cementową.	
		20. Najpilniejsze postulaty konserwatorskie Zabezpieczenie i uzupełnienie pokrycia muru i kapliczek stacji drogi krzyżowej. Osuszenie zawilgoconego muru i partii przyziemia kapliczek drogi krzyżowej. Uzupełnienie brakujących tynków.	

21. Akta archiwalne (rodzaj akt, numer i miejsce przechowania)

24. Uwagi różne

22. Bibliografia

- Budownictwo Małopolskiej Prowincji Reformatów w XVII wieku praca magisterska Jana Adama Błachuta OFM W-wa 1978 maszynopis w Kuria Prowincjonalna ul. Feformacka 4 Kraków
- "Schematyzm prowincj Matki Pożej Anielskiej zakonu braci mniejszych w Polsce" oprac. O.Adam Błachut OFM Kraków 1989 rok
- J.Szablowski "Katalog zabytków sztuki w Polsce" I.I. woj. Krakowskie, powiat bialski. W-wa 1953
- W. Drożdżik " Z dziejów Kęt" Kraków 1979 rok

23. Źródła ikonograficzne i fotografia (rodzaj, miejsca przechowania, sygnatury)

25. Opracował

tekst mgr Tatiana Chwastek 1994 rok

imię, nazwisko, data, podpis

plany, rysunki J.W.

imię, nazwisko, data, podpis

zdjęcia fotogr mgr Tatiana Chwastek 1994 rok

imię, nazwisko, data, podpis

miejsce przechowania negatywów WKZ Bielsko-Biała

Neg 27293/0594 - 27298/0594

Karta po wypełnieniu podlega ochronie na podstawie przepisów prawa autorskiego

26. Adnotacje o inspekcjach, informacje o zmianach (daty, imiona i nazwiska wypełniających)

27. Załączniki

WKŁADKA NR 1,2,3.

1. Miejscowość

KĘTY

2. Obiekt (nazwa jak w karcie)

MUR KLASZTORNY
Z DZIEDZINCEM ODPUSTOWYM

3. Zawartość wkładki (nazwa obiektu lub materiału uzupełniającego)

Kontynuacja pkt.11



FRAGMENT DZIEDZINCA ODPUSTOWEGO - BRAMA
POŁNOČNA



FRAGMENT DZIEDZINCA ODPUSTOWEGO Z KAPLICKAMI
MŁKI PAŃSKIEJ OD STRONY POŁNOČNEJ



FRAGMENT DZIEDZINCA ODPUSTOWEGO - CZĘŚĆ
POŁNOČNO - WSCHODNIA

Wkładkę założył: mgr Tatiana Chwastek 1994 r.
(imię, nazwisko, data)

Miejsce przechowywania negatywów: WKZ Bielsko-Biała

Jedn. W.A. Olsztyn z. 794/S/ON Z.P. Ostróda z. 662 n. 6000

Wzór ODZ 1985



FRAGMENT DWIEDUŁCA ODPUSTOWEGO - OZĘSI'
PÓŁNOCNO - WSCHODNIA



FRAGMENT DWIEDUŁCA ODPUSTOWEGO



KADŁÓRKA MĘKI PAŃSWEJ



GROTA Z FIGURĄ ŚW. MURONIEGO

1. Miejscowość

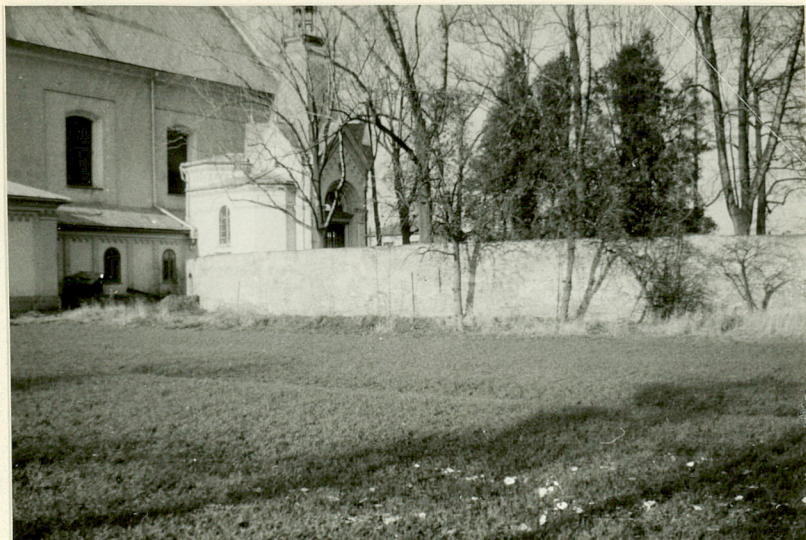
KĘTY

2. Obiekt (nazwa jak w karcie)

MUR KLASZTORNY
Z DZIEDZINCEM ODPUSTOWYM

3. Zawartość wkładki (nazwa obiektu lub materiału uzupełniającego)

Kontynuacja pkt. 11



FRAGMENT MURU KLASZTORNEGO
OD STRONY OGRODU



FIGURA ŚW. FRANCISKA W SADZIE



FRAGMENT MURU KLASZTORNEGO W OKRĘGU
POŁUDNIOWEJ OGRODU

Wkładkę założył: mgr Tatiana Chwałek
(Imię, nazwisko, data)

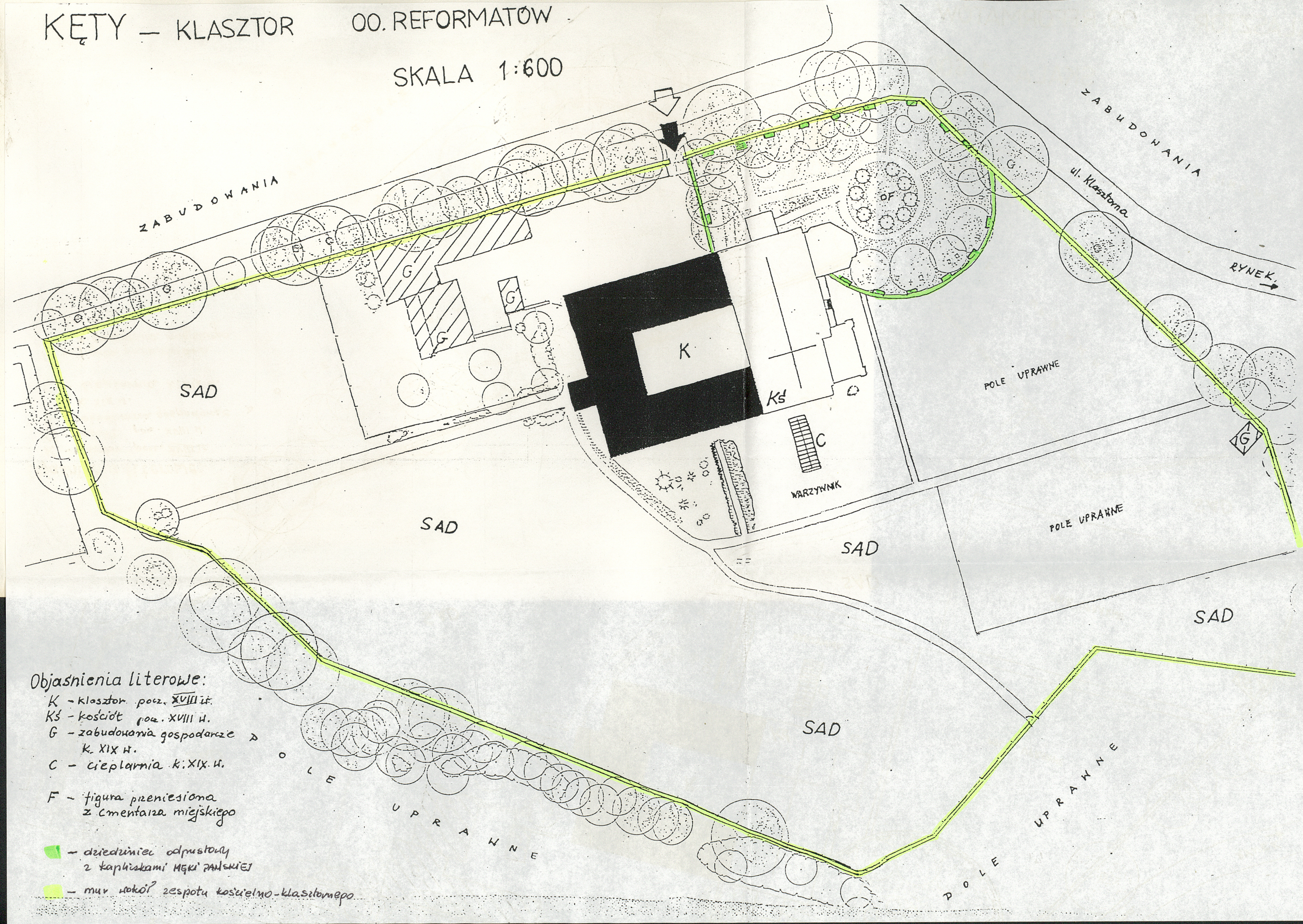
Miejsce przechowywania negatywów: WKZ Bielsko-Biała

Jedn. W.A. Olsztyn z. 794/S/ON Z.P. Ostróda z. 662 n. 6000

Wzór ODZ 1985

KĘTY — KLASZTOR 00. REFORMATÓW

SKALA 1:600



Objasnienia literowe:

K - klasztor. pocz. XVIII w.

Kś - kościół par. XVIII w.

G - zabudowania gospodarcze
K. XIX w.

C - cieplarnia k: XIX. w.

F - figura przeniesiona
z cmentarza miejskiego

→ dziedziniec odpustowy
z kapliczkami MGKI PAŃSKIEJ

- mur wokół zespołu koscielnego-klaszarnego