

Nr

A

B

C

D

E

F

G

H

I

J

K

L

M

N

O

P

R

S

T

U

V

W

X

Y

Z

MAŁOPOLSKIE

1. Obiekt zabytkowy

54813

PLEBANIA, UL. MICKIEWICZA

2. Miejscowość

KETY

4386

3. Wiek

XIX

4. Styl

KLASYCYZM

5. Kubatura m³

1323

6. Powierzchnia w m²

a) zabytkowa:

b) użytkowa:

2205

20. Przynależność administracyjna

a) województwo

KRAKOWSKIE

b) powiat

OSWIECIMSKI

c) gmina

KETY

7. Materiał budowlany

Przed zniszczeniem

Po odbudowie

a) ściany

KAMIEŃ
CEGLA

b) sklepienia

KAMIEŃ

c) stropy

DREWNO

d) więzania dachu

DREWNO

e) krycie dachu

ETERMIT

11. Ilość budynków

1

14. Grunty należące do zabytku:

ha

12. Ilość kondygnacji

2

a) ogrody stylowe

—

13. Użytkowanie wnętrza według ilości:

b) sady i grunty uprawne

—

a) izb mieszkalnych

c) lasy

—

b) innych pomieszczeń

d) wody

—

c) piwnic

2

e) inne

—

8. Wyposażenie architektoniczne

DACH CZTEROSPADOWY. NARÓZNIKI
ZAKRĄGLONE. W PÓŁOWIE WYS.
GZYMS PROFILOWANY

15. Przeznaczenie pierwotne budynku

PLEBANIA

16. Użytkowanie w latach ubiegłych

J.W.

17. Użytkowanie obecne

J.W.

18. Nadaje się do użycia na

J.W.

9. Autorzy i data budowy i przebudowy

Zbud. POLZ. XIX W.

19. Data, rodzaj i stopień zniszczeń i odbudowy

Data

O P I S

Zniszczenia
%Odbudowa
%

VIII.1939 r.

XI.1939 r.

XII.1945 r.

VIII.1967

STAN DOBRY

23. Użytkownik i jego adres

J.W.

24. Inwestor i jego adres

25. Rejestr zabytku Nr

rok..... miejsce przechowywania

26. Nazwa księgi hipotecznej

27. Nr hipoteczny

28. Akta

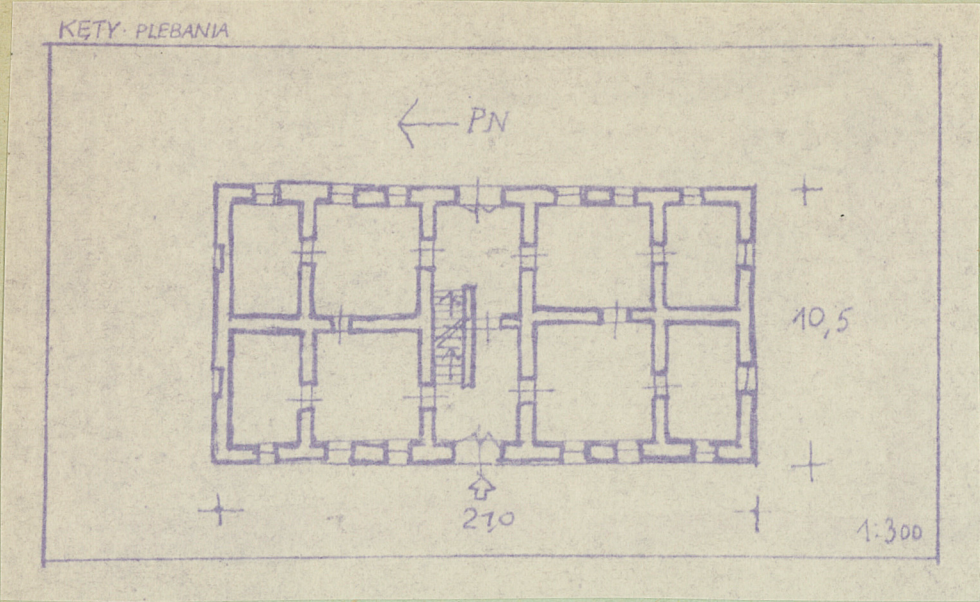
29. Fotografie

30. Inwentaryzacja pomiarowa

10. Udostępnienie

DOSTĘPNY

31. Szkic sytuacyjny, plan schematyczny, uwagi opisowe, fotografia



32. Przebieg prac konserwatorskich

| Rok | Wyszczególnienie prac | K o s z t tys. zł |
|-----|-----------------------|----------------------|
| | | |
| | | |
| | | |
| | | |
| | | |
| | | |
| | | |

| 33. Koszty w tys. zł | Przewidywane | Rzeczywiste |
|-------------------------|--------------|-------------|
| | | |
| | | |
| | | |
| | | |
| | | |
| | | |
| | | |

| 34. Inspekcje |
|---------------|
| |
| |
| |
| |
| |
| |
| |

36. Wypełnił dnia 1907
H. Wydryn *H. Wydryn*
H. Osajda *H. Osajda*

37. Sprawdził dnia

