

Nr

70

A

B

C

D

E

F

G

H

I

J

K

L

M

N

O

P

R

S

T

U

V

W

X

Y

Z

MAŁOPOLSKIE

NOWOSADECKIE 3490

1. Obiekt zabytkowy

DOM MIESZKALNY Z WYŻKA, NR 198

2. Miejscowość

gm. JABŁONKA
JABŁONKA

3. Wiek XIX

4. Styl

bud. lud.

5. Kubatura m³

388

6. Powierzchnia w m²

a) zabytkowa:

b) użytkowa:

78

7. Materiał budowlany

Przed zniszczeniem

Po odbudowie

11. Ilość budynków

1

14. Grunty należące do zabytku:

ha

12. Ilość kondygnacji

2

a) ogrody stylowe

-

13. Użytkowanie wnętrza według ilości:

b) sady i grunty uprawne

-

a) izb mieszkalnych

2

c) lasy

-

b) innych pomieszczeń

6

d) wody

-

c) piwnic

1

e) inne

-

20. Przynależność administracyjna

a) województwo

Kraków

b) powiat

Nowy Targ

c) gmina

Jablonka

21. Stacja

Nazwa stacji

Odległość od stacji w km

a) kolejowa

brany Tunajec

13

b) autobusowa

Jablonka

1

22. W

8. Wyposażenie architektoniczne

Wyżka z profilowanymi słupkami

15. Przeznaczenie pierwotne budynku

mieszkalny

16. Użytkowanie w latach ubiegłych

j.w.

17. Użytkowanie obecne

j.w.

18. Nadaje się do użycia na

j.w.

23. Użytkownik i jego adres

j.w.

24. Inwestor i jego adres

9. Autorzy i data budowy i przebudowy

zbudowany r. 1886 (data na belce strop.)

19. Data, rodzaj i stopień zniszczeń i odbudowy

Data

O P I S

Zniszczenia %

Odbudowa %

VIII.1939 r.

XI.1939 r.

XII.1945 r.

X.59

Ściany z dość dobrym stanem, zniszczone

pokrycie słach.

15

1965

j.w.

25. Rejestr zabytku Nr

rok miejsce przechowywania

26. Nazwa księgi hipotecznej

27. Nr hipoteczny

28. Akta

29. Fotografie

30. Inwentaryzacja pomiarowa

Z Y X W V U

J I H G F E D C B A Nr

31. Szkic sytuacyjny, plan schematyczny,



bieg prac konserwatorskich

Wyszczególnienie prac

Koszt
tys. zł

zł
zł

Przewidywane

Rzeczywiste

34. Inspekcje

tot. 1965
(2)

35. Uwagi różne

36. Wypełnił dnia 10.XI.59

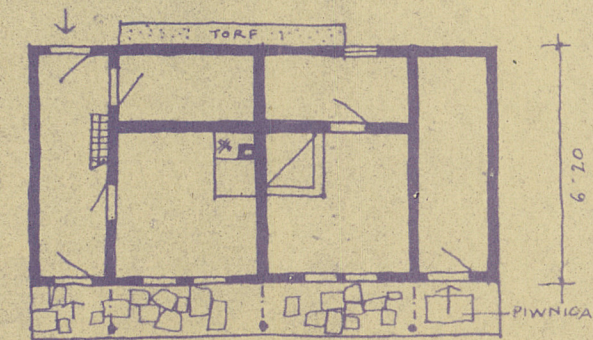
Stefan Szlachetko

37. Sprawdził dnia

Speculanda

JABŁONKA, P. NOWY TARG, DOM Z W.

WYS. DO OKAPU WYŻKI OK. 3,90 M



1:200

0 1 2 3 4 5