

Nr

A

B

C

D

E

F

G

H

I

J

K

L

M

N

O

P

R

S

T

U

V

W

X

Y

Z

MAŁOPOLSKIE

mięso społeczne

1. Obiekt zabytkowy

DZWONNICA

2. Miejscowość

JABŁONKA

gm. JABŁONKA

3482

3. Wiek

XVIII

4. Styl

BUD. LUDOWE

5. Kubatura m<sup>3</sup>

115

6. Powierzchnia w m<sup>2</sup>

a) zabytkowa 15 b) użytkowa

7. Materiał budowlany

Przed zniszczeniem

Po odbudowie

a) ściany

DREWNO

b) sklepienia

-

c) stropy

DREWNO

d) wiązania dachu

DREWNO

e) krycie dachu

BLACHA

11. Ilość budynków

1

12. Ilość kondygnacji

2

13. Użytkowanie wnętrza według ilości:

a) izb mieszkalnych

-

b) innych pomieszczeń

1

c) piwnic

-

14. Grunty należące do zabytku:

ha

a) ogrody stylowe

-

b) sady i grunty uprawne

-

c) lasy

-

d) wody

-

e) inne

-

20. Przynależność administracyjna

a) województwo

KRAKÓW

b) powiat

NOWY TARG

c) gmina

JABŁONKA

21. Stacja

Nazwa stacji

Odległość od stacji w km

a) kolejowa

CZARNY DUMAJEC

13

b) autobusowa

JABŁONKA

2

22. Właściciel i jego adres

PARAFIA RZYM-KAT. W JABŁONCE

23. Użytkownik i jego adres

GRONADZ JABŁONKA

24. Inwestor i jego adres

25. Rejestr zabytku Nr

rok ..... miejsce przechowywania

26. Nazwa księgi hipotecznej

27. Nr hipoteczny

28. Akta

29. Fotografie

30. Inwentaryzacja pomiarowa

8. Wyposażenie architektoniczne

15. Przeznaczenie pierwotne budynku

16. Użytkowanie w latach ubiegłych

17. Użytkowanie obecne

18. Nadaje się do użycia na

9. Autorzy i data budowy i przebudowy

ZBUDOWANA W/G TRADYCJI  
W XVIII W.

19. Data, rodzaj i stopień zniszczeń i odbudowy

Data

O P I S

Zniszczenia %

Odbudowa %

VIII. 1939 r.

XI. 1939 r.

XII. 1945 r.

X. 59

STAN OGÓLNY: DOŚĆ ZNISZCZONA

15

1965

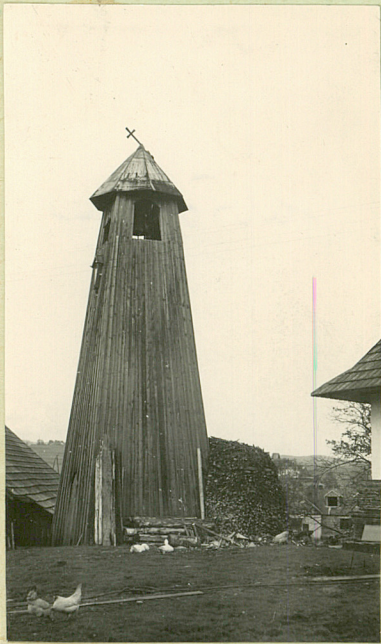
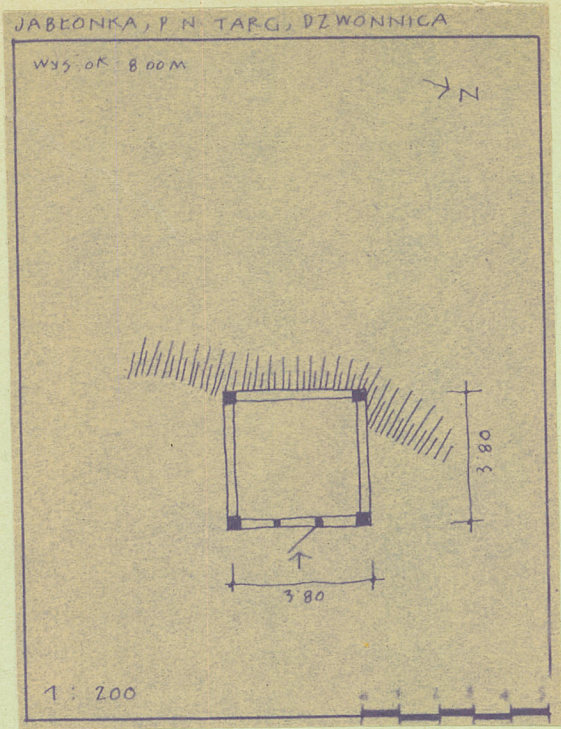
J.W.

10. Udostępnienie

DOSTĘPNA



31. Szkic sytuacyjny, plan schematyczny, uwagi opisowe, fotografia



32. Przebieg prac konserwatorskich

Rok	Wyszczególnienie prac	K o s z t tys. zł

33. Koszty  
w tys. zł

Przewidywane

Rzeczywiste

34. Inspekcje

35. Uwagi różne

36. Wypełnił dnia 10. XI. 59.

STEFAN SZLACHTYCZ.

37. Sprawdził dnia