

Nr

A

B

C

D

E

F

G

H

I

J

K

L

M

N

O

P

R

S

T

U

V

W

X

Y

Z

MAŁOPOLSKIE

KALWARIA

1. Obiekt zabytkowy

DOM UL. 1 MAJA NR 2

2. Miejscowość

KALWARIA 4288

3. Wiek

XIX

4. Styl BUD.

REGIONALNE

5. Kubatura m³

1280

6. Powierzchnia w m²

a) zabytkowa:

b) użytkowa:

250

20. Przynależność administracyjna

a) województwo

KRAKOWSKIE

b) powiat

WĄDOWICKI

c) gmina

KALWARIA 2EBRZYD.

7. Materiał budowlany

Przed zniszczeniem

Po odbudowie

a) ściany

KAMIEŃ DREWNO

b) sklepienia

—

c) stropy

DREWNO

d) wiązania dachu

DREWNO

e) krycie dachu

PA PA

11. Ilość budynków

1

12. Ilość kondygnacji

1

13. Użytkowanie wnętrza według ilości:

a) izb mieszkalnych

b) innych pomieszczeń

c) piwnic

14. Grunty należące do zabytku:

ha

a) ogrody stylowe

b) sady i grunty uprawne

c) lasy

d) wody

e) inne

21. Stacja

Nazwa stacji

Odległość od stacji w km

a) kolejowa

W / M

b) autobusowa

W / M

22. Właściciel i jego adres

23. Użytkownik i jego adres

24. Inwestor i jego adres

25. Rejestr zabytku Nr

rok miejsce przechowywania

26. Nazwa księgi hipotecznej

27. Nr hipoteczny

28. Akta

29. Fotografie

ARCH. FOT. WOJ. KONS. ZAB.

30. Inwentaryzacja pomiarowa

8. Wyposażenie architektoniczne

ZBUD. 1835 R. STROPY KIEPKOWE, NA TRAGARZU NAPIS: "RP 1835" BRAMA KIEPKOWA.

15. Przeznaczenie pierwotne budynku

BUD. MIESZKALNY

16. Użytkowanie w latach ubiegłych

J.W.

17. Użytkowanie obecne

J.W.

18. Nadaje się do użycia na

J.W.

19. Data, rodzaj i stopień zniszczeń i odbudowy

Data

O P I S

Zniszczenia %

Odbudowa %

VIII.1939 r.

XI.1939 r.

XII.1945 r.

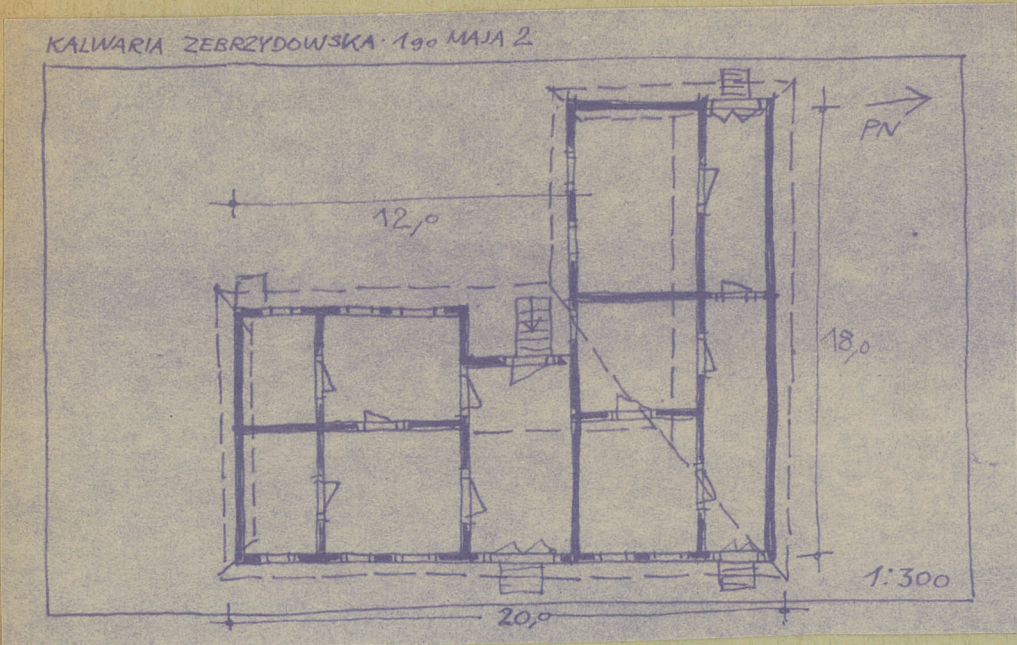
VII.1966 CZ. ZANIĘDZANY

10. Udostępnienie

DOSTĘPNY

Z Y X W V U T S R P O N M L K J I H G F E D C B A Nr

31. Szkic sytuacyjny, plan schematyczny, uwagi opisowe, fotografia



32. Przebieg prac konserwatorskich

Rok	Wyszczególnienie prac	K o s z t tys. zł

33. Koszty w tys. zł	Przewidywane	Rzeczywiste

34. Inspekcje

35. Uwagi różne

36. Wypełnił dnia VIII. 1966

M. Kozłowski
St. Kozłowski

37. Sprawdził dnia