

Nr

A B C D E F G H I J K L M N O P R S T U V W X Y Z

1. Obiekt zabytkowy

BRAMKA I KORDEGARDA

2. Miejscowość

ZAGÓRZANY

gm. GORLICE

3. Wiek
XIX.w.

4. Styl
eklektyzm

5. Kubatura m³
65m²

6. Powierzchnia w m²
a) zabytkowa: b) użytkowa: 510 m³

20. Przynależność administracyjna

a) województwo rzeszowskie
b) powiat Gorlice
c) gmina w.m.

7. Materiał budowlany
Przed zniszczeniem Po odbudowie

11. Ilość budynków 1

14. Grunty należące do zabytku: ha

21. Stacja Nazwa stacji Odległość od stacji w km

a) ściany cegła, kamień

b) sklepienia cegła

c) stropy strop kleina drewno

d) wiązania dachu drewno

e) krycie dachu blacha

12. Ilość kondygnacji 2

a) ogrody stylowe -

13. Użytkowanie wnętrza według ilości: 2.

b) sady i grunty uprawne -

a) izb mieszkalnych 3

c) lasy -

b) innych pomieszczeń -

d) wody -

c) piwnic -

e) inne -

a) kolejowa w.m. 0,5

b) autobusowa w.m. 0,5

22. Właściciel i jego adres

Państwowy Dom Dziecka

8. Wyposażenie architektoniczne
Portale i obramienia kamienne, skrzydło drzwi głównych drewniane, okute; tablica z herbem kamienna nad bramą, skrzydła wrót żeliwne, ozdobne.

15. Przeznaczenie pierwotne budynku kordegarda

16. Użytkowanie w latach ubiegłych j.w.

17. Użytkowanie obecne stróżówka

18. Nadaje się do użycia na j.w.

23. Użytkownik i jego adres

j.w.

24. Inwestor i jego adres

9. Autorzy i data budowy i przebudowy

19. Data, rodzaj i stopień zniszczeń i odbudowy

Data	O P I S	Zniszczenia %	Odbudowa %
VIII.1939 r.	nie zniszczona		
XI.1939 r.	j.w.		
XII.1945 r.	j.w.		
VIII.1969	w dobrym stanie		

25. Rejestr zabytku Nr 680
rok 7.09.1992 miejsce przechowywania

26. Nazwa księgi hipotecznej 27. Nr hipoteczny

28. Akta

29. Fotografie

30. Inwentaryzacja pomiarowa

10. Udostępnienie bez utrudnień

Z Y X W V U T S R P O N M I

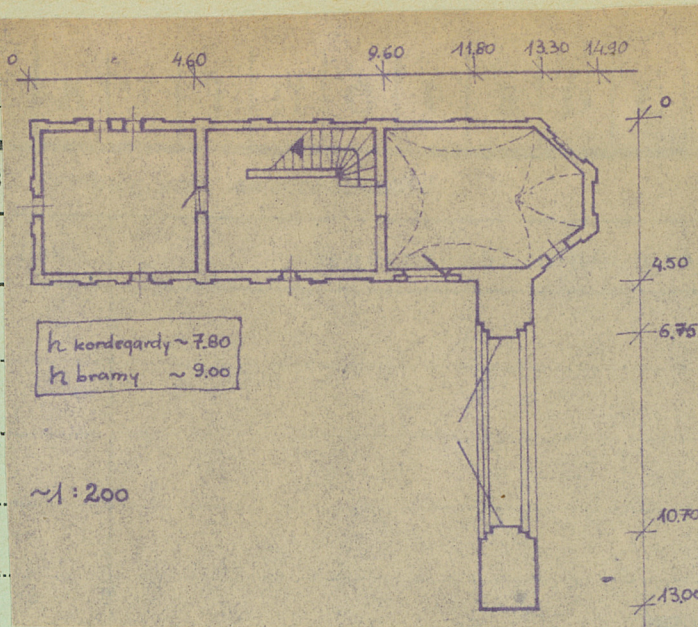


opisowe, fotografia

Usytuowana przy głównym wjeździe do pałacu. Murowana z cegły. Brama w formie potężnej arkady o wykroju łuku Tudora. Krawędź arkady z obu stron dwuuskokowa. Zwieńczenie arkady schodkowe, nakryte płytami kamiennymi. Skrzydła bramy ażurowe, żeliwne o prętach w formie oszczepów.

Kordegarda usytuowana

wzdłuż wjazdu, ma rzucie prostokąta, zamknięta od frontu trójbocznie, częścią trójboczną wysuniętą przed bramę. W części dwukondygnacyjowa. Od tyłu jednokondygnacyjowa, z dachem płaskim osłoniętym attyką. Cokół z płyt kamiennych. Ściany przedzielone gzymsami w formie listwy przebiegającej w poziomie podokienników piętra. Ściany rozczłonkowane blendami. W dolnej partii prostokątnymi zamkniętymi łukiem Tudora, w górnej imitującej cokół attyki, prostokątnymi. Attyka w formie grzebienia ze sterczyń zakończonych kulą połączonych wolutami. W ścianach parteru blendy prostokątne zamknięte półkoliście. Do wnętrza prowadziły dwa portale przesklepione, łukiem Tudora w partiach kamiennych. Zewnętrzny, umieszczony w części trójbocznej, zamurowany. Wewnątrz ogrodzenia drugi portal umieszczony przy filarze bramy prowadzi do wnętrza sklepionego kapą czeską z wysklepkami w części trójbocznej. W pozostałych pomieszczeniach stropy płaskie. W części trójbocznej dwa okna okrągłe w obramieniach ciosowych, jedno na parterze jako odpowiednik portyku, drugie na osi. W pomieszczeniu środkowym okienko ostrołukowe. W części parterowej dwa okna okrągłe umieszczone w blendach. Nad bramą na prostokątnej tablicy kamiennej w obramieniu herb Skrzyńskich. Ściany całości nietynkowane, spoinowane, blendy tynkowane i bielone.



B A Nr

K o s z t
tys. zł



35. Uwagi różne



36. Wypełnił dnia 15. VIII. 1969

Janusz Turo

PP

37. Sprawdził dnia