

Nr

A

B

C

D

E

F

G

H

I

J

K

L

M

N

O

P

R

S

T

U

V

W

X

Y

Z

1. Obiekt zabytkowy

DAWNA CERKIEW PAR. gr. - kat. p.w. NARODZENIA N.P. Marii

2. Miejscowość

DOLINY

2784

3. Wiek
XVIII-XIX4. Styl ARCHITEKTURA
DREWNIANA5. Kubatura m³ ~ 8006. Powierzchnia w m² ~ 160

a) zabytkowa:

b) użytkowa:

7. Materiał
budowlany

Przed zniszczeniem

Po odbudowie

11. Ilość budynków 1

14. Grunty należące do zabytku: ha

a) ściany

DREWNO

b) sklepienia

12. Ilość kondygnacji 1:2

a) ogrody stylowe

b) sady i grunty uprawne

c) stropy

DREWNO

13. Użytkowanie wnętrza według ilości:

a) izb mieszkalnych

c) lasy

d) wiązania dachu

DREWNO

b) innych pomieszczeń 5

d) wody

e) krycie dachu

BLACHA

c) piwnic

e) inne

8. Wyposażenie architektoniczne

15. Przeznaczenie pierwotne budynku KULTOWE

16. Użytkowanie w latach ubiegłych — " —

17. Użytkowanie obecne — " —

18. Nadaje się do użycia na — " —

9. Autorzy i data budowy i przebudowy
WZNIESIONA 1790 (?). ZAPEWNE ODNAGIANIA
1821; KRUCHTA 1856;

19. Data, rodzaj i stopień zniszczeń i odbudowy

Data

O P I S

Zniszczenia
%Odbudowa
%

VIII.1939 r.

XI.1939 r.

XII.1945 r.

VII. 1965. WYMAGA REMONTU

10. Udostępnienie UTRUDNIONE

20. Przynależność administracyjna

a) województwo RZESZOWSKIE

b) powiat GORLICW

c) gmina SZYMBARK

21. Stacja

Nazwa stacji

Odległość
od stacji
w km

a) kolejowa

GORLICE

ok. 10 km

b) autobusowa

SZYMBARK

ok. 3 km

22. Właściciel i jego adres

KOSCIOL RYM. - KAT. W POLSCE

23. Użytkownik i jego adres

PAR. RYM. - KAT. W SZYMBARKU

24. Inwestor i jego adres

25. Rejestr zabytku Nr.....

rok..... miejsce przechowywania

26. Nazwa księgi hipotecznej

27. Nr hipoteczny

28. Akta

29. Fotografie

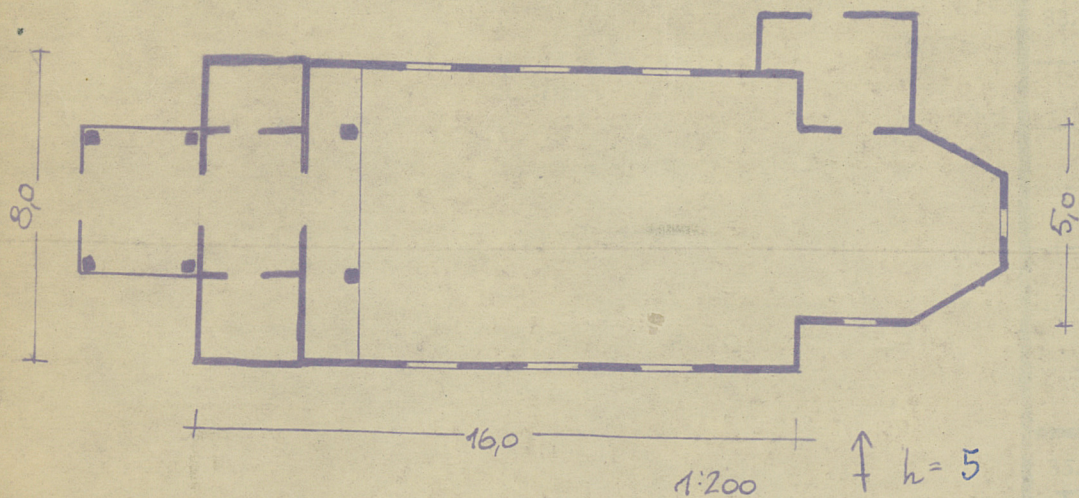
30. Inwentaryzacja pomiarowa

Z Y X W V U T S R P O N M L K J I H G F E D C B A Nr

31. Szkic sytuacyjny, plan schematyczny, uwagi opisowe, fotografia



↑ podmurówce



32. Przebieg prac konserwatorskich

Rok	Wyszczególnienie prac	K o s z t tys. zł

koszty tys. zł	Przewidywane	Rzeczywiste

34. Inspekcje

Uwagi różne
mgr. Ryszard Brykowski

36. Wypełnił dnia VII. 1965.
mgr. Ryszard Brykowski

37. Sprawdził dnia