

Nr

A B C D E F G H I J K L M N O P R S T U V W X Y Z

2650

1. Obiekt zabytkowy

CERKIEW p.w. Opieki Bogarodzicy

389/1

2. Miejscowość

BIELANKA

3. Wiek */
1773 r.4. Styl budownic.
ludowe5. Kubatura m³
XXXXXXX 9806. Powierzchnia w m² 125 m²
a) zabytkowa: b) użytkowa:

20. Przynależność administracyjna

a) województwo rzeszowskie
b) powiat Gorlice
c) gmina Szymbark7. Materiał budowlany
Przed zniszczeniem Po odbudowie

11. Ilość budynków 1

14. Grunty należące do zabytku: ha

a) ściany drewno

12. Ilość kondygnacji 1

a) ogrody stylowe -

b) sklepienia drewno

13. Użytkowanie wnętrza według ilości: -

b) sady i grunty uprawne -

c) stropy drewno

a) izb mieszkalnych -

c) lasy -

d) wiązania dachu drewno

b) innych pomieszczeń 4

d) wody -

e) krycie dachu blacha

c) piwnice -

e) inne T

21. Stacja Nazwa stacji Odległość od stacji w km

a) kolejowa Gorlice

b) autobusowa Szymbark 4

22. Właściciel i jego adres

Skarb Państwa

23. Użytkownik i jego adres

pod opieką ludności - Parafia
Prawosławna w Kuńkowej - Parafia
Rzym. kat. w Szymbarku

24. Inwestor i jego adres

25. Rejestr zabytku Nr.....

rok..... miejsce przechowywania

26. Nazwa księgi hipotecznej 27. Nr hipoteczny

28. Akta

29. Fotografie

30. Inwentaryzacja pomiarowa

8. Wyposażenie architektoniczne

Portal o wykroju schodkowym.
Sklepienia ślegowe /konostas 178.
Rokokowe lichtarze paschalne.
Krzyże ołtarzowe 3 szt.-drewniane,
polichromowane. Ołtarzyk za-
prestołny XIX. z ikoną "Spas Nie-
rukotwornyj". Feretron z figurą

15. Przeznaczenie pierwotne budynku cerkiew filialna gr.kat.

16. Użytkowanie w latach ubiegłych j.w.

17. Użytkowanie obecne sakralne

18. Nadaje się do użycia na j.w.

19. Data, rodzaj i stopień zniszczeń i odbudowy

Data	O P I S	Zniszczenia %	Odbudowa %
VIII.1939 r.	nie zniszczona		
XI.1939 r.	j.w.		
XII.1945 r.	j.w.		
VIII.69	w dobrym stanie		

9. Autorzy i data budowy i przebudowy

Madonny, ludowy. Ikony: Narodziny
Marii XVII., św. Mikołaj XVII w.,
Matka Boska "Pokrow." I poł. XIX
w. Monstrancja XVIII/XIX w. Krzy-
ż 1716/?/ 3 lichtarze cynowe.
Sześć starodruków.

10. Udostępnienie

klucz u ob. [redacted]
/ok 1 km od cerkwi/



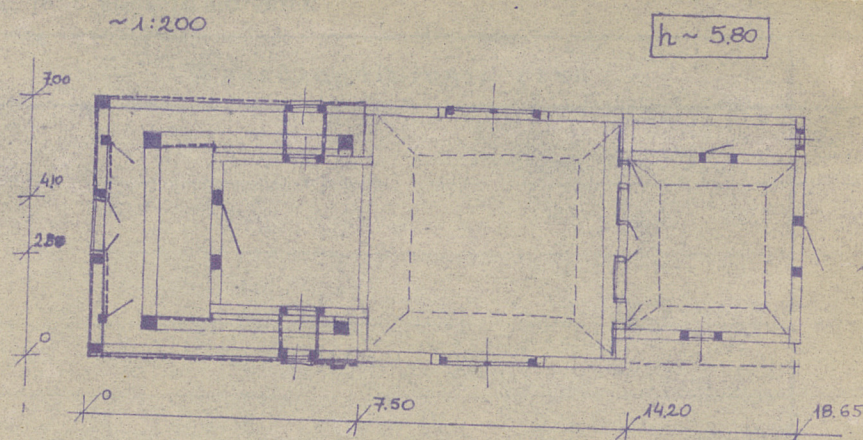
agi opisowe, fotografia
Usytuowana w górnym końcu wsi. Orientowana Drewniana, konstrukcji zrębowej na nakładkę, w części wiernych zbudowana z belek, a w części katechumenów z plennic. Ściany opierzone gontem. Trójpłaszczyznowa z wieżą okracającą przedsionek i tworzącą obejście części katechumenów.

Do pn. ściany części najświętszej przylega zakrystia. Konstrukcja wieży słupowa, kołkowana. Wieża o ścianach zbieżnych, z izbicą nadwieszoną, nakryta cebulastym hełmem ze ślepą latarnią, makowicą i krzyżem. Nad obejściem miętko zarysowany daszek pulpitu, przerwany z obu stron wybudówkami mieszczącymi kwadratowe okienka oświetlające część katechumenów. Wybudówki nakryte daszkami siodłowymi z wgłębionymi szczytami i wiatrownicami wyciętymi uskokowo. Ściany wieży opierzone gontem. Najniższy szar gontów wycinany u dołu w ząbki. Ściany obejścia i izbicy odeskowane pionowo z lisicami. W każdej ścianie izbicy para przezroczy prostokątnych, zamkniętych u góry łukiem półkolistym nadwieszonym. Wejście przez portal prostokątny o nadprożu ściętym od dołu schodkowo, ujętym w klasycystyczne obramienie pilastrowe. Część wiernych i część najświętsza przykryte jednouskokowymi sklepieniami ślegowymi. W zewnętrznych ścianach części wiernych widoczne końcówki nie istniejącego tragarza poprzecznego. Zachowana górna część ściany ikonostasowej, stanowiąca oczep carskich wrót. Schody na strych wyrobione w jednym grubym kłocu drewnianym. Okna prostokątne, dwudzielne ze słupkiem w środku, 12-szybne.

*HISTORIA. Zbudowana 1773, odnowiona 1913. W 1934 r. polichromię wykonał O. ~~He~~ Iwaszkow. Podczas działań w 1947 r. spalona część sklepień i dachy nad częścią wiernych i prezbiterium.

32. Przegląd

Rok



Sytuacja w karcie bramki.

33. Koszty
w tys. zł

Przewidywane

Rzeczywiste

3



6. Wypełnić dnia

5.VIII.1969

Yeny Taw

Handwritten signature

7. Sprawdzał dnia