

Nr 57

A B C D E F G H I J K L M N O P R S T U V W X Y Z

1. Obiekt zabytkowy

41/2

DZWONNICA kościelna

2. Miejscowość

CHEKM

gm. BOCHNIA

3. Wiek XVIII

4. Styl BAROK

5. Kubatura m³

64

6. Powierzchnia w m²

a) zabytkowa: 67 b) użytkowa:

20. Przynależność administracyjna

a) województwo

b) powiat

c) gmina

KRAJOWE
BOCHNIA
GIEOLEC

7. Materiał budowlany

Przed zniszczeniem

Po odbudowie

11. Ilość budynków

1

14. Grunty należące do zabytku:

ha

a) ściany

cegła
kamień

b) sklepienia

—

c) stropy

drewno

d) więzania dachu

drewno

e) krycie dachu

dachówka

12. Ilość kondygnacji

2

13. Użytkowanie wnętrza według ilości:

a) izb mieszkalnych

—

b) innych pomieszczeń

4

c) piwnic

—

a) ogrody stylowe

—

b) sady i grunty uprawne

—

c) lasy

—

d) wody

—

e) inne

—

21. Stacja

Nazwa stacji

Odległość od stacji w km

a) kolejowa

KRAJ

7KM

b) autobusowa

CHEKM

0,5KM

22. Właściciel i jego adres

Parafia młyn - lat. u Chelwie

8. Wyposażenie architektoniczne

PRZEJAZD ZAMKNIĘTY PÓŁKULISTE.
GZYMSY PROFILOWANE. DACH NAMIOTOWY.

15. Przeznaczenie pierwotne budynku

dzwonnica

16. Użytkowanie w latach ubiegłych

j. w.

17. Użytkowanie obecne

j. w.

18. Nadaje się do użycia na

j. w.

9. Autorzy i data budowy i przebudowy

Zbudowana r. XVIII

(2. poł. XVIII r.)

19. Data, rodzaj i stopień zniszczeń i odbudowy

Data

O P I S

Zniszczenia %

Odbudowa %

VIII.1939 r.

XI.1939 r.

XII.1945 r.

IX.1959

Stan dobry

1967

STAN DOBRY

25. Rejestr zabytku Nr

rok miejsce przechowywania

26. Nazwa księgi hipotecznej

27. Nr hipoteczny

28. Akta

Woj. Urz. Tab. u Urzędnic

29. Fotografie

Woj. Urz. Tab. u Urzędnic

30. Inwentaryzacja pomiarowa

10. Udostępnienie

Dostępna

Z Y X W V U T S R P O N M L K J I H G F E D C B A Nr

31. Szkic sytuacyjny, plan schematyczny, uwagi opisowe, fotografia



32. Przebieg prac konserwatorskich

Rok	Wyszczególnienie prac	Koszt tys. zł

33. Koszty
w tys. zł

Przewidywane

Rzeczywiste

34. Inspekcje

35. Uwagi różne

36. Wypełnił dnia

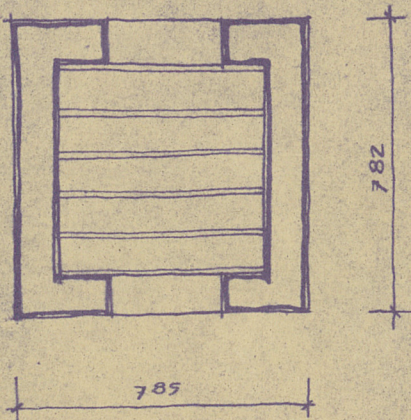
28.9.1959
Mieczysław Kasprowicz

37. Sprawdził dnia

1.10.1967 r.
M. Kasprowicz J. Kasprowicz

CHEŁM, P. BOCHNIA - DZWONNICA

WYS. PO OKRĄGU OK. 10.50 M



1 : 200

0 1 2 3 4 5