

Nr

A

B

C

D

E

F

G

H

I

J

K

L

M

N

O

P

R

S

T

U

V

W

X

Y

Z

MAŁOPOLSKIE
gm. Przeworski Teatr

1. Obiekt zabytkowy

170/53

SZALAS NR. 44 IZBICA, SZOPA

PODOKÓLNE

2. Miejscowość

JURGÓW

NA SPISZU

1277

3. Wiek DRUGA POŁOWA XIX

4. Styl BUD. LUDOWE

5. Kubatura m³

114,49

6. Powierzchnia w m²

a) zabytkowa

b) użytkowa

30,13

20. Przynależność administracyjna

a) województwo

KRAKOWSKIE

NOWOSĄDECKIE

b) powiat

NOWY TARG TATRZAŃSKI

c) gmina

CZARNY GÓR BUKOWINA

7. Materiał budowlany

Przed zniszczeniem

Po odbudowie

11. Ilość budynków

1

14. Grunty należące do zabytku:

ha

a) ściany

DREWNO

b) sklepienia

DREWNO

c) stropy

DREWNO

d) wiązania dachu

DREWNO

e) krycie dachu

GONTY SZCZYTU DESKI

12. Ilość kondygnacji

1

13. Użytkowanie wnętrza według ilości:

a) izb mieszkalnych

1

b) innych pomieszczeń

1

c) piwnic

a) ogrody stylowe

-

b) sady i grunty uprawne

-

c) lasy

-

d) wody

-

e) inne

-

21. Stacja

Nazwa stacji

Odległość od stacji w km

a) kolejowa

NOWY TARG

18

b) autobusowa

JURGÓW

3

22. Właściciel i jego adres

[BAŚKA]

23. Użytkownik i jego adres

J.W.

24. Inwestor i jego adres

8. Wyposażenie architektoniczne
WYSOKOZREBOWY Z OKRĄGLAKÓW
Z DACHEM POŁSZCZYTOWYM, DWU-
WNĘTRZOWY, POWAŁY I PODŁOGA
W IZBICY Z DESEK, PROGÓZ DZWI
SA PRZY WEJŚCIU I DZWIYRKA, POC
JATA ZEWN.

15. Przeznaczenie pierwotne budynku

INWENTARSKI

16. Użytkowanie w latach ubiegłych

J.W.

17. Użytkowanie obecne

J.W.

18. Nadaje się do użycia na

19. Data, rodzaj i stopień zniszczeń i odbudowy

Data

O P I S

Zniszczenia %

Odbudowa %

VIII. 1939 r.

XI. 1939 r.

XII. 1945 r.

I.VII. 1977

STAN DOŚĆ DOBRY

10. Udostępnienie

DOSTĘPNY

25. Rejestr zabytku Nr

226/72

rok 28.02. 1977

miejsce przechowywania

26. Nazwa księgi hipotecznej

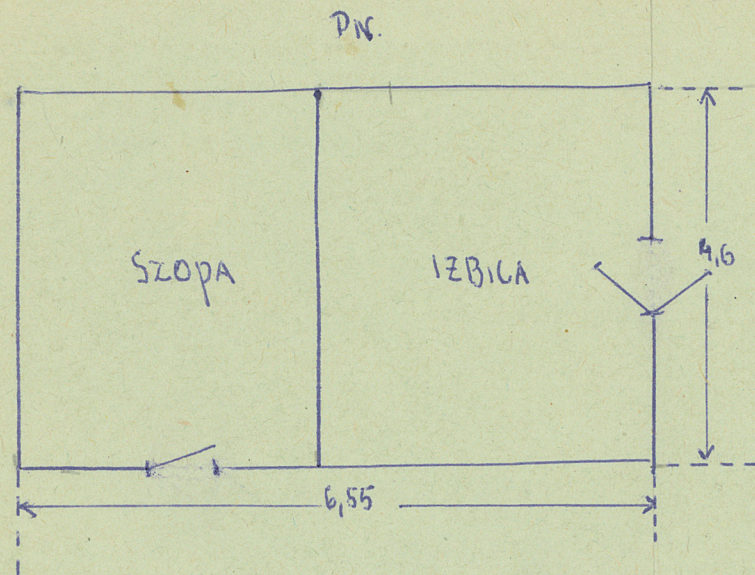
27. Nr hipoteczny

28. Akta

29. Fotografie

30. Inwentaryzacja pomiarowa

31. Szkic sytuacyjny, plan schematyczny, uwagi opisowe, fotografia



32. Przebieg prac konserwatorskich

Rok	Wyszczególnienie prac	K o s z t tys. zł

33. Koszty w tys. zł	Przewidywane	Rzeczywiste

34. Inspekcje

35. Uwagi różne

36. Wypełnił dnia

Olivia Isli

37. Sprawdził dnia