

Nr

A

B

C

D

E

F

G

H

I

J

K

L

M

N

O

P

R

S

T

U

V

W

X

Y

Z

MAŁOPOLSKIE

nowosydel

1. Obiekt zabytkowy

ZAMEK (RUINA)

2. Miejscowość

gm. CZORSZTYN

CZORSZTYN 2009

3. Wiek

XIII

4. Styl

GOTYK

5. Kubatura m<sup>3</sup>

8000

6. Powierzchnia w m<sup>2</sup>

a) zabytkowa: 2000 b) użytkowa:

7. Materiał budowlany

Przed zniszczeniem

Po odbudowie

11. Ilość budynków

-

14. Grunty należące do zabytku:

ha

a) ściany

KAMIEŃ

b) sklepienia

-

c) stropy

-

d) wiązania dachu

-

e) krycie dachu

-

12. Ilość kondygnacji

-

13. Użytkowanie wnętrza według ilości:

a) izb mieszkalnych

b) innych pomieszczeń

c) piwnic

a) ogrody stylowe

-

b) sady i grunty uprawne

-

c) lasy

-

d) wody

-

e) inne

-

20. Przynależność administracyjna

a) województwo KRAKÓW

b) powiat

c) gmina

NOWY TARG

CZORSZTYN

21. Stacja

Nazwa stacji

Odległość od stacji w km

a) kolejowa

NOWY TARG

22

b) autobusowa

CZORSZTYN

2

22. Właściciel i jego adres

SKARB PAŃSTWA

8. Wyposażenie architektoniczne

15. Przeznaczenie pierwotne budynku ZAMEK OBRONNY

16. Użytkowanie w latach ubiegłych RUINA

17. Użytkowanie obecne J.W.

18. Nadaje się do użycia na J.W.

19. Data, rodzaj i stopień zniszczeń i odbudowy

9. Autorzy i data budowy i przebudowy

ZBUDOWANY W XIII W. ROZBUDOWANY W XIV W. PRZEZ KAZIMIERZA WIELKIEGO POPADA W RUINĘ W XVIII W. PRACE ZABEZPIECZAJĄCE W R. 1955

Data

O P I S

Zniszczenia %

Odbudowa %

VIII.1939 r.

XI.1939 r.

XII.1945 r.

X.59

DOBRE ZACHOWANIE RUINA, ZACHOWANE OK. 20% 5

1965

RUINA 70

25. Rejestr zabytku Nr

10/24

rok 17.04.1968

miejsce przechowywania

26. Nazwa księgi hipotecznej

27. Nr hipoteczny

28. Akta

29. Fotografie

30. Inwentaryzacja pomiarowa

10. Udostępnienie

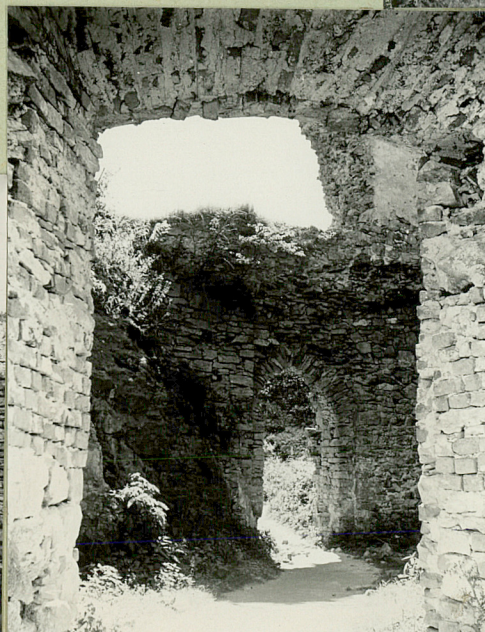
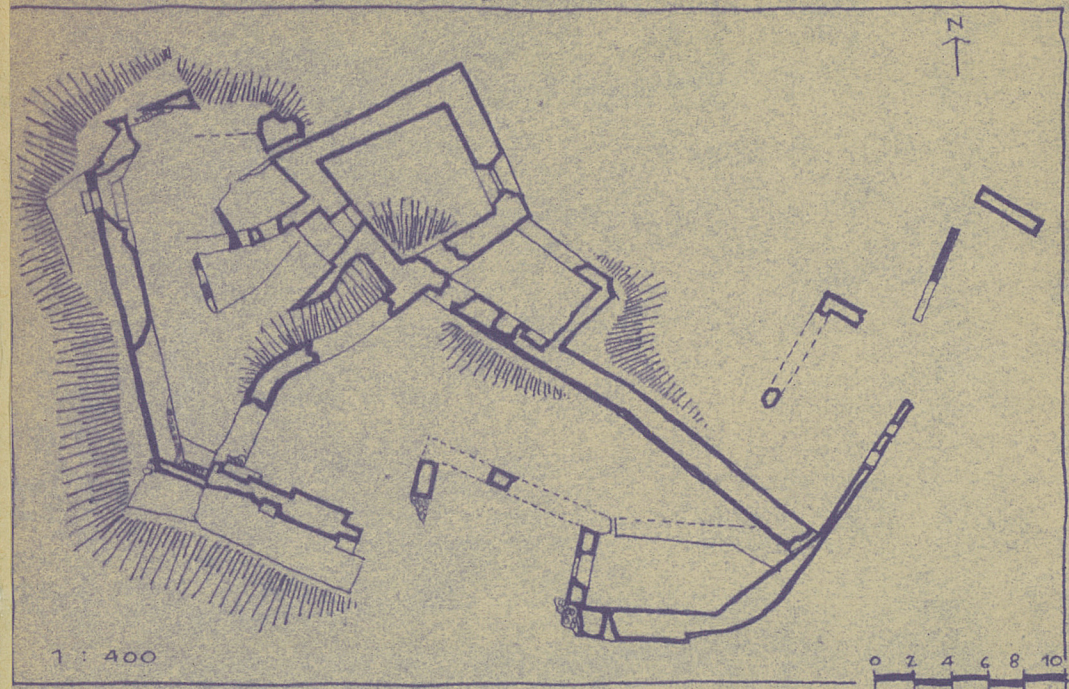
DOSTĘPNY



Z Y X W V U T S R P O N M

31. Szkic sytuacyjny, plan schematyczny, uwagi opisowe, fotografia

CZORSZTYN P. NOWY TARG ZAMEK



opagi różne

C B A Nr

prac	K o s z t tys. zł

34. Inspekcje

36. Wypełnił dnia 10. XI. 58

STEFAN SZLACHTYCZ

37. Sprawdził dnia