

Nr

A B C D E F G H I J K L M N O P R S T U V W X Y Z

MAŁOPOLSKIE

1. Obiekt zabytkowy

170132

SZALAS NR. 29 - IZBICA, SZOPA - BODOKOLNE

3. Wiek KONIEC XIX

4. Styl Bud. LUDOWE

5. Kubatura m³

134.1

6. Powierzchnia w m²

a) zabytkowa:

b) użytkowa: 33.55

7. Materiał budowlany

Przed zniszczeniem

Po odbudowie

11. Ilość budynków

1

14. Grunty należące do zabytku:

ha

a) ściany

DREWNO

b) sklepienia

-

c) stropy

DREWNO

d) wiązania dachu

DREWNO

e) krycie dachu

GONTY SZCZYTU DESKI

12. Ilość kondygnacji

1

13. Użytkowanie wnętrza według ilości:

a) izb mieszkalnych

1

b) innych pomieszczeń

1

c) piwnic

-

a) ogrody stylowe

-

b) sady i grunty uprawne

-

c) lasy

-

d) wody

-

e) inne

-

8. Wyposażenie architektoniczne

WYSOKOZREBOWY Z OKRĄGLAKÓW Z DACHEM POŁSzczytOWYM, DWU-WNEJAZOWY, POWAŁY I PODŁOGA W IZBICY DESKI, WIADRO WSKŁ., ZA MEK DREW.

15. Przeznaczenie pierwotne budynku

INWENTARSKI

16. Użytkowanie w latach ubiegłych

J.W.

17. Użytkowanie obecne

J.W.

18. Nadaje się do użycia na

9. Autorzy i data budowy i przebudowy

KONIEC XIX

19. Data, rodzaj i stopień zniszczeń i odbudowy

Data	O P I S	Zniszczenia %	Odbudowa %
VIII.1939 r.			
XI.1939 r.			
XII.1945 r.			
1.VII.1971	STAN DOBRY		

10. Udostępnienie

DOSTĘPNY

2. Miejscowość

JURGOW NA SPISZU 1256

20. Przynależność administracyjna

a) województwo

KRAKÓWSKIE

b) powiat

NOWOTARSKI, TATRZAŃSKI

c) gmina

SZARNA GÓRA, BUKOWINA

21. Stacja

Nazwa stacji

Odległość od stacji w km

a) kolejowa

NOWY TARG

18

b) autobusowa

JURGOW

3

22. Właściciel i jego adres

(CIKAC)

23. Użytkownik i jego adres

J.W.

24. Inwestor i jego adres

25. Rejestr zabytku Nr 226177

29.07.1977

rok 1977 miejsce przechowywania

26. Nazwa księgi hipotecznej

27. Nr hipoteczny

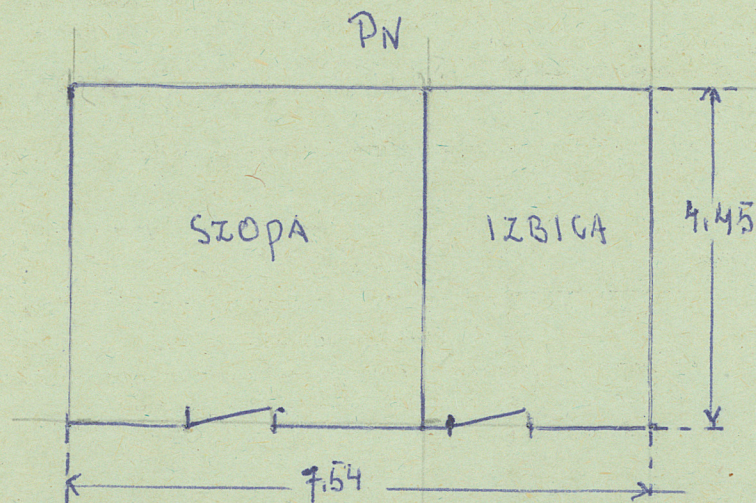
28. Akta

29. Fotografie

30. Inwentaryzacja pomiarowa

Z	Y	X	W	V	U	T	S	R	P	O	N	M	L	K	J	I	H	G	F	E	D	C	B	A	Nr
---	---	---	---	---	---	---	---	---	---	---	---	---	---	---	---	---	---	---	---	---	---	---	---	---	----

31. Szkic sytuacyjny, plan schematyczny, uwagi opisowe, fotografia



32. Przebieg prac konserwatorskich

Rok	Wyszczególnienie prac	K o s z t tys. zł

33. Koszty
w tys. zł

Przewidywane

Rzeczywiste

34. Inspekcje

35. Uwagi różne

36. Wypełnił dnia

Okunowski

37. Sprawdził dnia