

Nr

A

B

C

D

E

F

G

H

I

J

K

L

M

N

O

P

R

S

T

U

V

W

X

Y

Z

MAŁOPOLSKIE

gmin. Międzywiesze Tęcza.

1. Obiekt zabytkowy

170/22

SZALAS

NR

39

SZOPA, IZBICA, BOISKO

PODOKÓLNE

3. Wiek DRUGA POŁOWA XIX

4. Styl

BUD. LUDOWE

5. Kubatura m³

101,36

6. Powierzchnia w m²

a) zabytkowa

b) użytkowa

46,32

7. Materiał budowlany

Przed zniszczeniem

Po odbudowie

a) ściany

DREWNO

b) sklepienia

-

c) stropy

DREWNO

d) wiązania dachu

DREWNO

e) krycie dachu

GONTY CZERW. DESKI

11. Ilość budynków

1

12. Ilość kondygnacji

1

13. Użytkowanie wnętrza według ilości:

a) izb mieszkalnych

1

b) innych pomieszczeń

1

c) piwnic

-

14. Grunty należące do zabytku:

ha

a) ogrody stylowe

-

b) sady i grunty uprawne

-

c) lasy

-

d) wody

-

e) inne

-

8. Wyposażenie architektoniczne

WYSOKOZREBOWY, Z OKRĄGLAKÓW
BOISKO - WROTA I JEDNA ŚCIANA
Z DESEK Z DACHEM DŁSZCZYTKOWYM
TRZYWNĘTRZOWY, PAWAŁY I POWAŁA
N IZBICY DESKI

15. Przeznaczenie pierwotne budynku

INWENTARSKI

16. Użytkowanie w latach ubiegłych

J.W.

17. Użytkowanie obecne

J.W.

18. Nadaje się do użycia na

9. Autorzy i data budowy i przebudowy

DRUGA POŁOWA XIX

19. Data, rodzaj i stopień zniszczeń i odbudowy

Data

O P I S

Zniszczenia
%Odbudowa
%

VIII. 1939 r.

XI. 1939 r.

XII. 1945 r.

1.VII.1971 r.

STAN DOŚĆ DOBRY

10. Udostępnienie

DOSTĘPNY

2. Miejscowość

JURGÓW

NA

SPISZU

1296

20. Przynależność administracyjna

a) województwo

KRAKÓWSKIE

b) powiat

NOWY TARG, TATRZANSKI

c) gmina

SZARNA GÓRA, BUKOWINA

21. Stacja

Nazwa stacji

Odległość
od stacji
w km

a) kolejowa

NOWY TARG

18

b) autobusowa

JURGÓW

3

22. Właściciel i jego adres

23. Użytkownik i jego adres

J.W.

24. Inwestor i jego adres

25. Rejestr zabytku Nr

206/77

rok 29.07.1977

miejsce przechowywania

26. Nazwa księgi hipotecznej

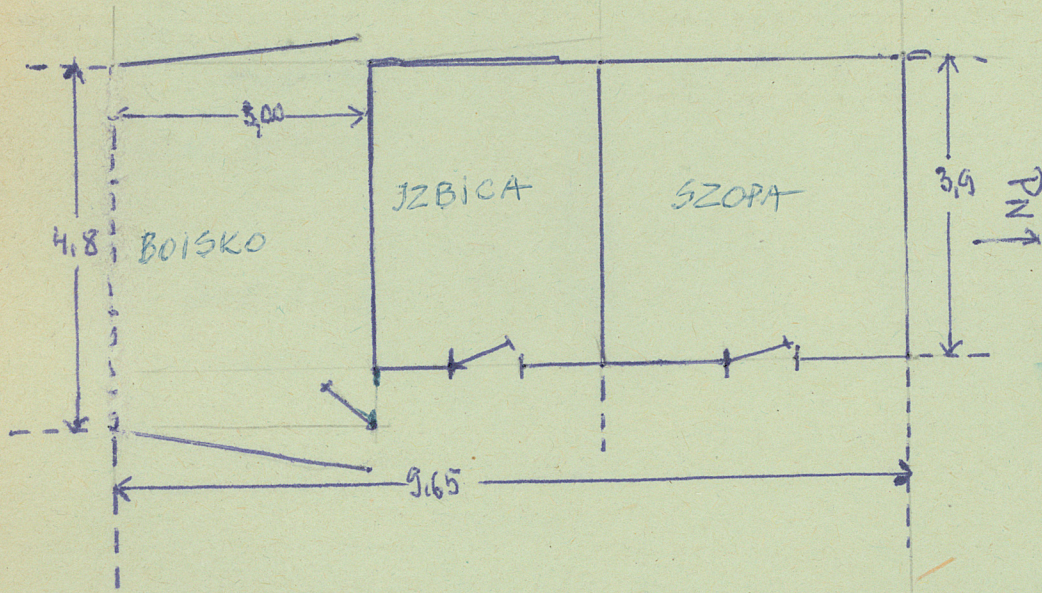
27. Nr hipoteczny

28. Akta

29. Fotografie

30. Inwentaryzacja pomiarowa

31. Szkic sytuacyjny, plan schematyczny, uwagi opisowe, fotografia



32. Przebieg prac konserwatorskich

Rok	Wyszczególnienie prac	K o s z t tys. zł

33. Koszty
w tys. zł

Przewidywane

Rzeczywiste

34. Inspekcje

35. Uwagi różne

36. Wypełnił dnia

Oliveria li

37. Sprawdził dnia