

1. Obiekt zabytkowy  
KOŚCIÓŁ PAR. P.W. M.B. RÓŻAŃCOWEJ

2. Miejscowość  
PRZYDONICA

3. Wiek  
1 poł. XVI

4. Styl  
gotycki

5. Kubatura m³  
1290

6. Powierzchnia w m²  
a) zabytkowa: 180 b) użytkowa: —

20. Przynależność administracyjna  
a) województwo KRAKOWSKIE  
b) powiat NOWY SĄCZ  
c) gmina PRZYDONICA

7. Materiał budowlany  
a) ściany drewno  
b) sklepienia —  
c) stropy drewno  
d) więzania dachu drewno  
e) krycie dachu blacha

11. Ilość budynków  
1

12. Ilość kondygnacji  
1

13. Użytkowanie wnętrza według ilości:  
a) izb mieszkalnych —  
b) innych pomieszczeń 2  
c) piwnic —

14. Grunty należące do zabytku: ha  
a) ogrody stylowe —  
b) sady i grunty uprawne —  
c) lasy —  
d) wody —  
e) inne —

21. Stacja  
a) kolejowa BOBOWA 11'0  
b) autobusowa PODOLE 4'0

8. Wyposażenie architektoniczne  
Hełm wieży cebulasty. Dawne ostrołukowe, drugie wykroju w trójkąt, tace w ośli gubiet.

15. Przeznaczenie pierwotne budynku  
salmakce - kościół

16. Użytkowanie w latach ubiegłych  
j.w.

17. Użytkowanie obecne  
j.w.

18. Nadaje się do użycia na  
j.w.

22. Właściciel i jego adres  
Parafia kryn.-kat. w Przydonicy

23. Użytkownik i jego adres  
j.w.

9. Autorzy i data budowy i przebudowy  
Zbudow. 1527. Remontowany 1826, 1891 i 1904

19. Data, rodzaj i stopień zniszczeń i odbudowy

24. Inwestor i jego adres

25. Rejestr zabytku Nr 109/101/30  
28.04.1960 rok  
miejsce przechowywania

10. Udostępnienie  
Dostępny

26. Nazwa księgi hipotecznej

27. Nr hipoteczny

28. Akta  
Woj. Krasn. Zab. w Krakowie

29. Fotografie  
j.w.

30. Inwentaryzacja pomiarowa  
j.w.

29. VIII.1939 r.  
XI.1939 r.  
XII.1945 r.  
VIII.59  
19/65

O P I S

Zniszczenia %  
5%

Odbudowa %



Z Y X W V U T S R P O N M L K J I H G F E D C B A Nr



For 1965  
(3)

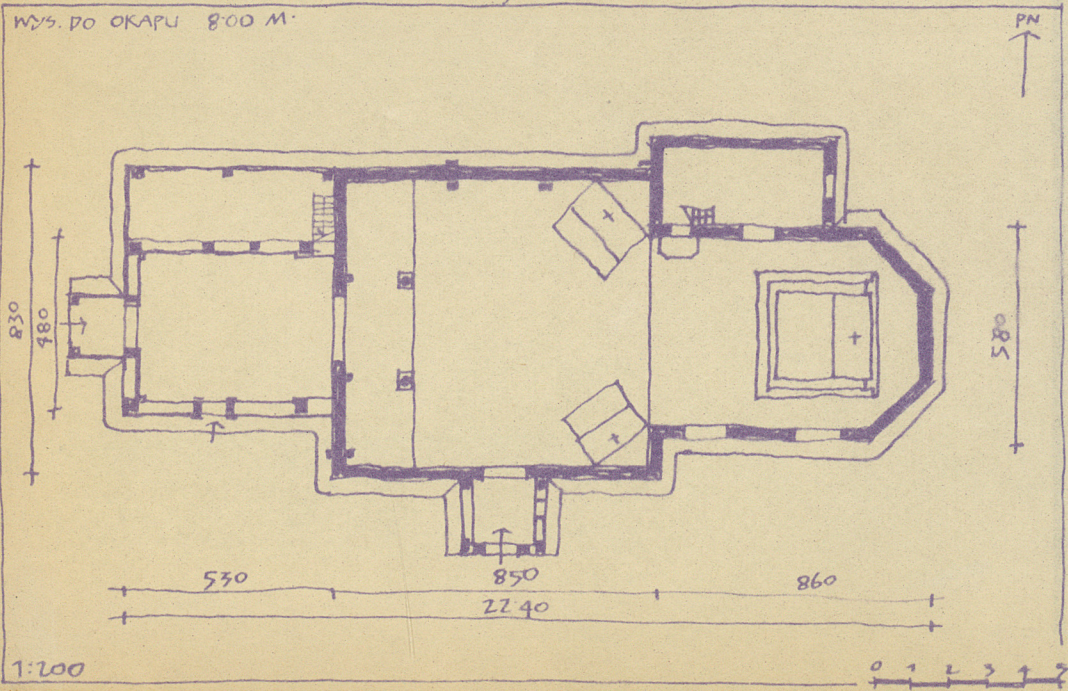
zestawienie prac	Koszt tys. zł

33. Koszty w tys. zł	Przewidywane	Rzeczywiste

34. Inspekcje

PRZYDONICA, P. NOWY SĄCZ - KOŚCIÓŁ

WYS. DO OKAPU 800 M.



36. Wypełnił dnia 15.10.53

37. Sprawdził dnia

Specus 1965