

Nr

A

B

C

D

E

F

G

H

I

J

K

L

M

N

O

P

R

S

T

U

V

W

X

Y

Z

MAŁOPOLSKIE

## 1. Obiekt zabytkowy

170/18

SZALAS

NR. 15

IZBICA, SZOPA

PODOKÓŁNYM

## 2. Miejscowość

JURGÓW - NA SPISZU

1242

## 3. Wiek KONIEC

XIX

## 4. Styl

BUD. LUDOWE

5. Kubatura m<sup>3</sup>

176,41

6. Powierzchnia w m<sup>2</sup>

a) zabytkowa:

b) użytkowa:

43,1

## 7. Materiał budowlany

Przed zniszczeniem

Po odbudowie

a) ściany

DREWNO

b) sklepienia

-

c) stropy

DREWNO

d) wiązania dachu

DREWNO

e) krycie dachu

GONTY, SZCZYTY, DESKI

## 11. Ilość budynków

1

## 12. Ilość kondygnacji

1

## 13. Użytkowanie wnętrza według ilości:

a) izb mieszkalnych

1

b) innych pomieszczeń

1

c) piwnic

-

## 14. Grunty należące do zabytku:

ha

a) ogrody stylowe

-

b) sady i grunty uprawne

-

c) lasy

-

d) wody

-

e) inne

-

## 20. Przynależność administracyjna

a) województwo

KRAKOWSKIE

b) powiat

NOWY TARG TATRZAŃSKI

c) gmina

CZARNA GÓRA BUKOWINA

## 21. Stacja

Nazwa stacji

Odległość od stacji w km

a) kolejowa

NOWY TARG

18

b) autobusowa

JURGÓW

3

## 22. Właściciel i jego adres

## 23. Użytkownik i jego adres

J.W.

## 24. Inwestor i jego adres

## 8. Wyposażenie architektoniczne

WYSOKOZREBOWY Z OKRAGŁAKÓW  
Z DACHEM PÓLSZCZYTOwym, DWU-  
WNETRZOWY, POWAŁY Z DESEK, POD-  
ŁOGA W IZBICY Z DESEK-OD PD  
PODDASZE IVA 1M SZEROKIE, WIADRO WSLH

## 15. Przeznaczenie pierwotne budynku

INWENTARSKIE

## 16. Użytkowanie w latach ubiegłych

J.W.

## 17. Użytkowanie obecne

J.W.

## 18. Nadaje się do użycia na

## 19. Data, rodzaj i stopień zniszczeń i odbudowy

Data

O P I S

Zniszczenia %

Odbudowa %

VIII.1939 r.

XI.1939 r.

XII.1945 r.

I.VII.1971

STAN DOŚĆ DOBRY

## 25. Rejestr zabytku Nr

226

rok 29.07.1977

miejsce przechowywania

## 26. Nazwa księgi hipotecznej

## 27. Nr hipoteczny

## 28. Akta

## 29. Fotografie

## 30. Inwentaryzacja pomiarowa

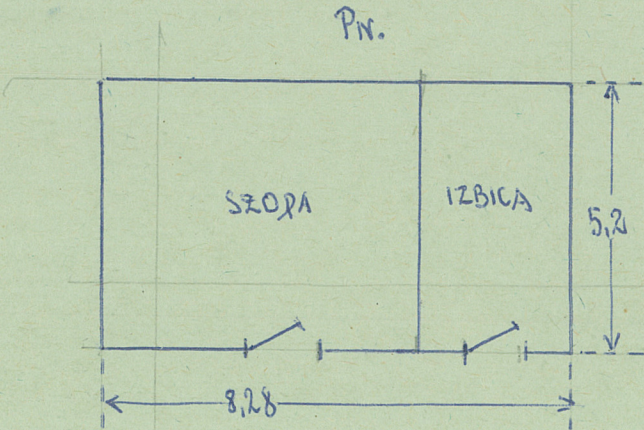
## 10. Udostępnienie

DOSTĘPNY



Z	Y	X	W	V	U	T	S	R	P	O	N	M	L	K	J	I	H	G	F	E	D	C	B	A	Nr
---	---	---	---	---	---	---	---	---	---	---	---	---	---	---	---	---	---	---	---	---	---	---	---	---	----

31. Szkic sytuacyjny, plan schematyczny, uwagi opisowe, fotografia



32. Przebieg prac konserwatorskich

Rok	Wyszczególnienie prac	K o s z t tys. zł

33. Koszty w tys. zł	Przewidywane	Rzeczywiste

34. Inspekcje

35. Uwagi różne

36. Wypełnił dnia  
*Skurkowski Jan*

37. Sprawdził dnia