

Nr

A

B

C

D

E

F

G

H

I

J

K

L

M

N

O

P

R

S

T

U

V

W

X

Y

Z

MAŁOPOLSKIE

NOWOSZ DEWIE

1. Obiekt zabytkowy

KARCZMA

TURGÓW

2. Miejscowość

TURGÓW

gm. BUKOWINA TATRZ.

1216

3. Wiek

XIX

4. Styl

BUD. LUD.

5. Kubatura m<sup>3</sup>

652,53

6. Powierzchnia w m<sup>2</sup>

a) zabytkowa: 228,96 b) użytkowa: 228,96

20. Przynależność administracyjna

a) województwo KRAKOWSKIE

b) powiat N TARG. TATRZANSKI

c) gmina TURGÓW BUKOWINA T.

7. Materiał budowlany

Przed zniszczeniem

Po odbudowie

11. Ilość budynków

1

14. Grunty należące do zabytku:

ha

21. Stacja

Nazwa stacji

Odległość od stacji w km

a) kolejowa

ZAKOPANE

25

b) autobusowa

ZAKOPANE

25

22. Właściciel i jego adres

GMINA TURGÓW

8. Wyposażenie architektoniczne

15. Przeznaczenie pierwotne budynku

KARCZMA

16. Użytkowanie w latach ubiegłych

7. wyz.

17. Użytkowanie obecne

SKLEP, ŚWIETLICA

18. Nadaje się do użycia na

7. wyz.

23. Użytkownik i jego adres

24. Inwestor i jego adres

9. Autorzy i data budowy i przebudowy

BRAK DANYCH

19. Data, rodzaj i stopień zniszczeń i odbudowy

Data

O P I S

Zniszczenia %

Odbudowa %

VIII.1939 r.

XI.1939 r.

XII.1945 r.

9. VI. 65 r.

STAN OGÓLNY NIEZBYT DOBRY

10

25. Rejestr zabytku Nr.....

rok..... miejsce przechowywania

26. Nazwa księgi hipotecznej

27. Nr hipoteczny

28. Akta

29. Fotografie

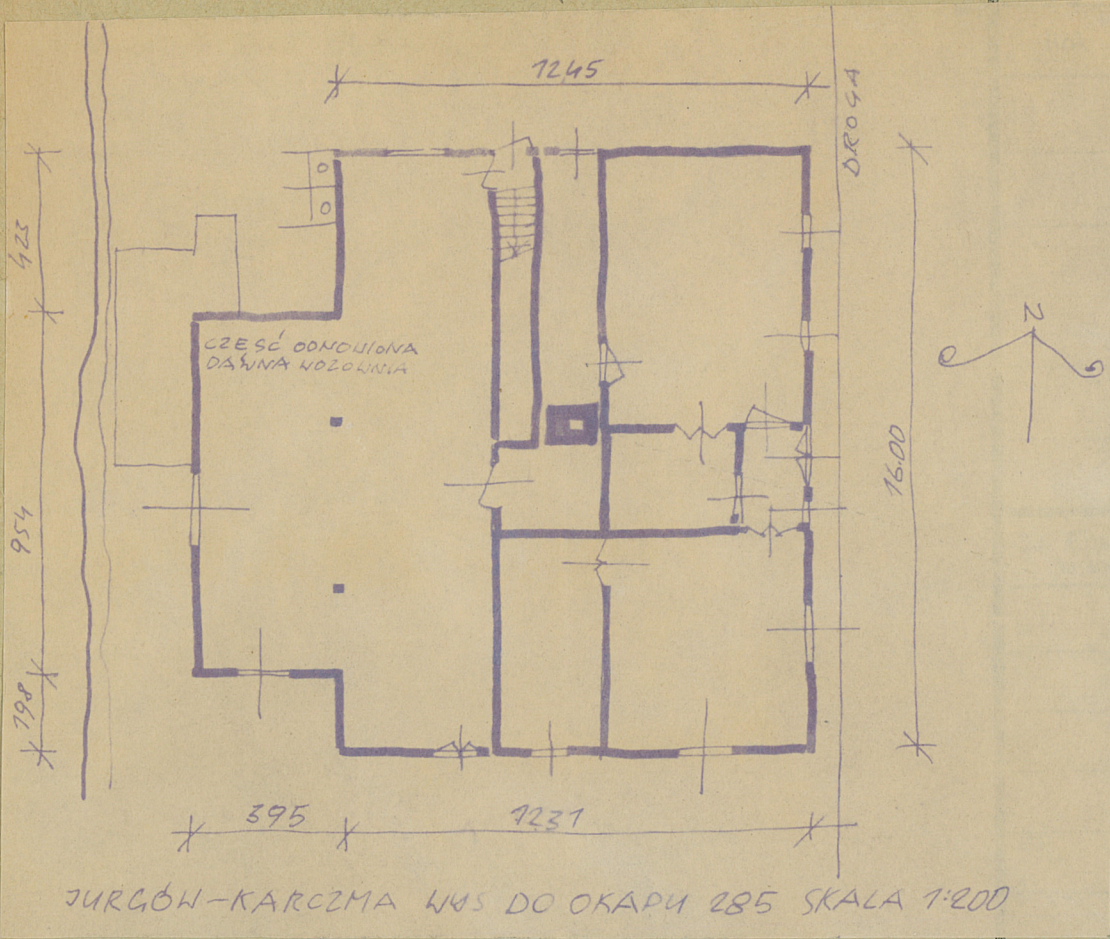
30. Inwentaryzacja pomiarowa

10. Udostępnienie

DOSTĘPNA



31. Szkic sytuacyjny, plan schematyczny, uwagi opisowe, fotografia



32. Przebieg prac konserwatorskich



K o s z t tys. zł	

je


35. Uwagi różne

36. Wypełnił dnia 9. VII. 1965 r.,  
MGR INŻ. ARCH. M. KOWALSKI

37. Sprawdził dnia