

1. Obiekt zabytkowy
DWOR

2. Miejscowość
BRZEŹNICA 1098

3. Wiek XVIII
4. Styl KLASYCZNY I ENEK
5. Kubatura m³ ~ 4200
6. Powierzchnia w m²
a) zabytkowa; b) użytkowa; ~ 600

20. Przynależność administracyjna
a) województwo KRAKOWSKIE
b) powiat WADOWICE
c) gmina BRZEŹNICA

7. Materiał budowlany	przed zniszczeniem	po odbudowie	11. Ilość budynków	12. Ilość kondygnacji	13. Użytkowanie wnętrza według ilości:	14. Grunty należące do zabytku:	ha
a) ściany	CEGLA KAMIEŃ		1	2	a) izb mieszkalnych -	a) ogrody stylowe	40
b) sklepienia	-				b) innych pomieszczeń 16	b) sady i grunty uprawne	-
c) stropy	DREWNO				c) piwnic 7	c) lasy	-
d) wiązania dachu	DREWNO					d) wody	-
e) krycie dachu	PAPA					e) inne	-

8. Wyposażenie architektoniczne
ELEW. PED-WSCA. Z RYZALITAMI OŻYWIIONA NEORUSITKA, DACH MANSARDOWY Z FACJATA, LUKARNY

15. Przeznaczenie pierwotne budynku MIESZKALNE

16. Użytkowanie w latach ubiegłych

17. Użytkowanie obecne BIURA I MAGAZYN

18. Nadaje się do użycia na: DOM STARCÓW LUB T.P.

19. Data, rodzaj i stopień zniszczeń i odbudowy

Data	O P I S	zniszczenie %	odbudowa %
VIII. 1939 r.			
XI. 1939 r.			
XII. 1945 r.			
1959	ZANIEDBANY		
1966	USZKODZONY		40

25. Rejestr zabytku nr 4-425
rok 11.09.87 miejsce przechowywania

26. Nazwa księgi hipotecznej
27. Numer hipoteczny

10. Udostępnienie
DOSTĘPNY

28. Akta

29. Fotografie

30. Inwentaryzacja pomiarowa

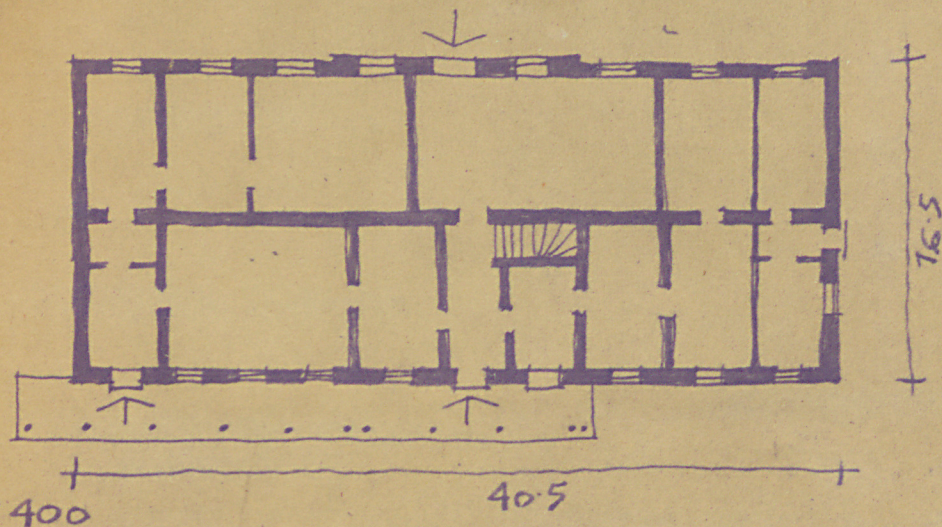
Z Y X W V U T S R P O N M L K J I H G F E D C B A Nr

31. Szkic sytuacyjny, plan schematyczny, uwagi opisowe, fotografia

32. Przebieg prac konserwatorskich

BRZEZNICA DWÓR

WYS. 6.5
KUB. 4200



rok	Wyszczególnienie prac	Koszt tys. zł

33. Koszty
w tys. zł

przewidywane

rzeczywiste

34. Inspekcje

36. Wypełnił dnia

XI. 99
Mioduski
W. W. W. W.

37. Sprawdził dnia 2/II 1966

Maria M. M. M. M.



1966