

Nr

40

A

B

C

D

E

F

G

H

I

J

K

L

M

N

O

P

R

S

T

U

V

W

X

Y

Z

MAŁOPOLSKIE

663

1. Obiekt zabytkowy

OFICyna DWORSKA

2. Miejscowość

KRZYKAWA

K gm. Bolestan

3. Wiek

XIX

4. Styl

BRAK CECH STYL

5. Kubatura m<sup>3</sup>

~ 650

6. Powierzchnia w m<sup>2</sup>

a) zabytkowa: ~ 220 b) użytkowa: ~ 220

20. Przynależność administracyjna

a) województwo KRAKOWSKIE

b) powiat OLKUSKI

c) gmina KRZYKAWA BOLESLAW

7. Materiał budowlany

Przed zniszczeniem

Po odbudowie

11. Ilość budynków

1

14. Grunty należące do zabytku:

ha

a) ściany

KAMIEŃ

12. Ilość kondygnacji

1

a) ogrody stylowe

-

b) sklepienia

KAMIEŃ

13. Użytkowanie wnętrza według ilości:

b) sady i grunty uprawne

-

c) stropy

DREWNO

a) izb mieszkalnych

12

c) lasy

-

d) więzania dachu

DREWNO

b) innych pomieszczeń

2 SIENIE

d) wody

-

e) krycie dachu

GONT ETERNIT  
FALISTY

c) piwnic

4

e) inne

PARK

1,5

21. Stacja

Nazwa stacji

Odległość od stacji w km

a) kolejowa

SEANKÓW

5 KM

b) autobusowa

KRZYKAWA

2 KM

22. Właściciel i jego adres

SKARB PAŃSTWA

8. Wyposażenie architektoniczne

RYSIE PROFILOWANE

15. Przeznaczenie pierwotne budynku

CZWORAKI DWORSKIE

16. Użytkowanie w latach ubiegłych

JW

17. Użytkowanie obecne

MIESZKANIA PRACOWNICZE

18. Nadaje się do użycia na

JW

23. Użytkownik i jego adres

KRAKOWSKIE ZAKŁADY

ZIELARSKIE

MIESZKANIA PRACOWNICZE

24. Inwestor i jego adres

9. Autorzy i data budowy i przebudowy

XIX W

19. Data, rodzaj i stopień zniszczeń i odbudowy

Data

O P I S

Zniszczenia %

Odbudowa %

VIII.1939 r.

XI.1939 r.

XII.1945 r.

15.X.50

STAN DOŚĆ DOBRY

NOWE POKRYCIE DACHU

1967

STAN DOŚĆ DOBRY

25. Rejestr zabytku Nr

114/1657

rok

R. M. 57

miejsce przechowywania

26. Nazwa księgi hipotecznej

27. Nr hipoteczny

28. Akta

29. Fotografie

30. Inwentaryzacja pomiarowa

10. Udostępnienie

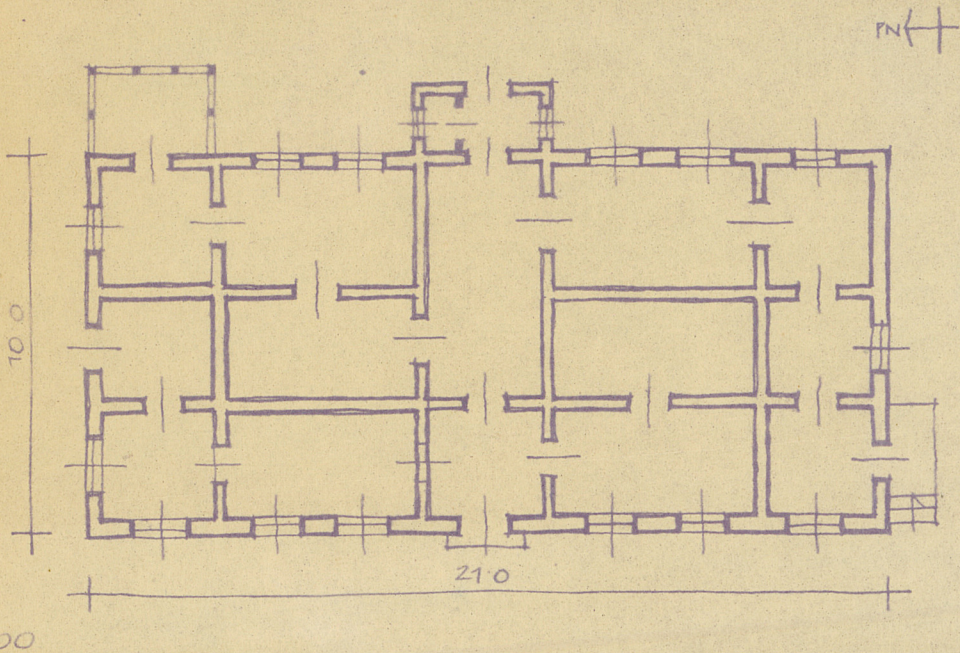
DOSTĘPNY



Z Y X W V U T S R P O N M L K J I H G F E D C B A Nr

31. Szkic sytuacyjny, plan schematyczny, uwagi opisowe, fotografia

KRZYKAWA - POW. OŁKUSZ - OFICyna DWORSKA



32. Przebieg prac konserwatorskich

Rok	Wyszczególnienie prac	Koszt tys. zł

33. Koszty w tys. zł	Przewidywane	Rzeczywiste

34. Inspekcje

35. Uwagi różne

36. Wypełnił dnia 15.X.1959

Moralowski: W. Basist

37. Sprawdził dnia XII.1967

Włodarczyk

