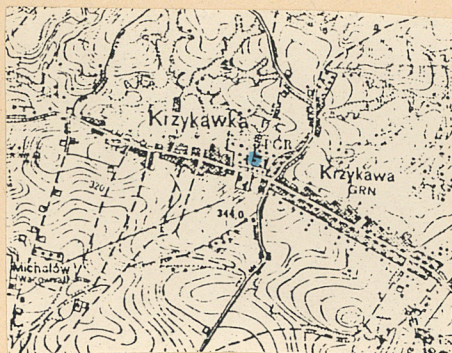


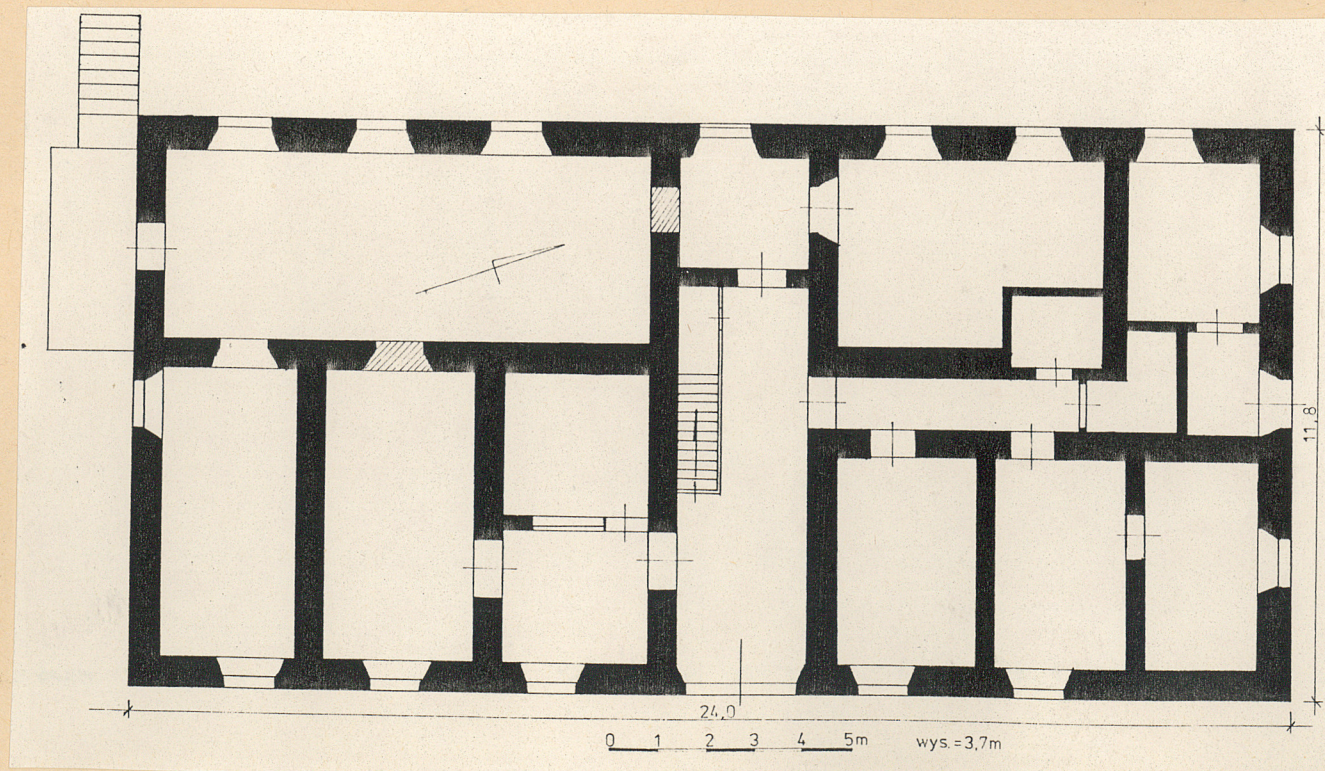
1. Obiekt  69/2 DOM MIESZKALNY "CZWORAK" ob. BUDYNEK ADMINISTRACYJNY	2. Czas powstania  1800 r.	3. Miejscowość  K R Z Y K A W K A
---	----------------------------------	---

11. Zdjęcia, rzut, przekrój, sytuacja, orientacja



4. Adres Krzykawka nr hipoteczny .....
5. Przynależność administracyjna województwo <u>katowickie</u> gmina <u>Bukowno BOLESLAW</u> <u>pow. OLSZAN</u>
6. Poprzednie nazwy miejscowości Krzykawka Mała
7. Przynależność administracyjna 1 VI 1975 województwo <u>krakowskie</u> powiat <u>Olsz</u>
8. Właściciel i jego adres Urząd Miasta i Gminy Bukowno
9. Użytkownik i jego adres Rolnicza Spółdzielnia Produkcyjna "Krzykawka"
10. Rejestr zabytków:

Nr 4222/76 data 9.11  
76r.  
A-1222/76 z 9.11.1976



12. Autorzy, historia obiektu, określenie stylu

Budynek zbudowany na początku XIX stulecia, bez wyraźnych cech stylowych, nieznani są autorzy projektu, wg przekazów ustnych pierwotnie kryty dachówką, zawsze był budynkiem mieszkalnym.

13. Opis (sytuacja, materiał i konstrukcja, rzut, bryła, elewacje, wnętrze wyposażenie, instalacje)

Sytuacja - budynek usytuowany po płu stronie drogi wiejskiej, dłuższym bokiem do alei głównej.

Konstrukcja - murowany z kamienia, tynkowany gładko. Sklepienie piwnic kamienne, kolebkowe, strop drewniany z podsufitką.

Dach kryty eternitem, konstrukcja drewnianej więźby dachowej, krokwiowo-belkowa z jętką podpartą ścianami stolcowymi.

Posadzka w korytarzu betonowa, w ubiaku płytki ceramiczne, w pozostałych pomieszczeniach drewniane podłogi.

Schody prowadzące na strych drewniane, drabiniaste, z poręczą.

Drzwi główne drewniane dwuskrzydłowe z nadświetlem wypełnionym 4 szybkami, zamknięte prosto od wewnątrz ościerza rozglifione, zamknięte łukiem odcinkowym, płycinowe, opierzone deskami na romb, przylgowe, zamek puszkowy, na zawiasach pasowych. Drzwi wewnętrzne drewniane, wielopłycinowe, jednoskrzydłowe, z zamkami wpuszczonymi na zawiasach czopowych. Jedne drzwi dwuskrzydłowe.

Okna sześciopodziałowe (dwudzielne, trójpoziomowe), szklone na kit w szczelinach pojedynczych, ościeżnicowe, drewno malowane w kolorze białym.

Rzut - budynek na rzucie wydłużonego prostokąta, dwutraktowy.

Bryła - zwarta, jednokondygnacyjna, podpiwniczona. Dach czterospadowy, z dwiema powiekami we wsch. połaci, poddasze niemieszkalne.

Elewacja wschodnia 6 osiowa w czwartej osi drzwi główne, nad którymi zawieszono na wspornikach mały ~~dasz~~ <sup>daszek</sup>.

Elewacja zachodnia 7 osiowa, w 4 osi okno współczesne pierwotnie były tu drzwi, w ~~piąstej~~ <sup>piąstej</sup> osi otwór okienny zabity deskami.

Elewacja północna 3 osiowa, z symetrycznie umieszczonymi drzwiami, wzmocnionymi kratą metalową.

Elewacja południowa dwuosiowa, w pierwszej osi drzwi, jednopłycinowe współczesne.

Wnętrze - częściowo przebudowane, pierwotnie sień dzieliła budynek na dwie części, wtórnie jest również wejście na strych i zejście do piwnicy. Drzwiczki do piwnicy wykonane z dawnych drzwi wejściowych. Wszystkie otwory rozglifione.

Instalacje - elektryczna, wodno-kanalizacyjna, odgromowa, telefoniczna, piece akumulacyjne.

<p>14. Kubatura</p> <p>1065 m<sup>3</sup></p>	<p>15. Powierzchnia użytkowa</p> <p>349 m<sup>2</sup> z poddaszem</p>	<p>16. Przeznaczenie pierwotne</p> <p>mieszkalne</p>	<p>17. Użytkowanie obecne</p> <p>administracja</p>
<p>18. Prace budowlane i konserwatorskie, ich przebieg i dokumentacja</p> <p>1980 r. zmiana pokrycia dachowego - eternit</p>		<p>19. Stan zachowania (fundamenty, ściany zewnętrzne, ściany wewnętrzne, sklepienia, stropy konstrukcje dachowe, pokrycie dachu, wyposażenie i instalacje)</p> <p>ze ścian odpada tynk</p> <p>20. Najpilniejsze postulaty konserwatorskie</p> <p>przywrócić pierwotne pokrycie dachu i zmienić rynny, przy zmianie funkcji obiektu wymienić współczesne okno i uzupełnić brakujące, przywrócić przelotową sień.</p>	

21. Akta archiwalne (rodzaj akt. numer i miejsce przechowania)

w karcie ogólnej

22. Bibliografia

w karcie ogólnej

23. Źródła ikonograficzne i fotografia (rodzaj, miejsca przechowywania, sygnatury)

w karcie ogólnej

24. Uwagi różne

25. Opracował

tekst Barbara Chlebińska

imię, nazwisko, data, podpis

plany, rysunki Barbara Chlebińska

imię, nazwisko, data, podpis

zdjęcia fotogr Barbara Chlebińska

imię, nazwisko, data, podpis

miejsce przechowania negatywów MNR Szreniawa

Karta po wypełnieniu podlega ochronie na podstawie przepisów prawa autorskiego

26. Adnotacje o inspekcjach, informacje o zmianach (daty, imiona i nazwiska wypełniających)

27. Załączniki

1

„ARCHEO-HORTUS”  
Sp. z o. o.  
Czeladź

1. Miejscowość

Krzykawka

2. Obiekt (nazwa jak w karcie)

Dom mieszkalny "Czworak"

3. Zawartość wkładki (nazwa obiektu lub materiału uzupełniającego)

fotografie, plan sytuacyjny



2



3



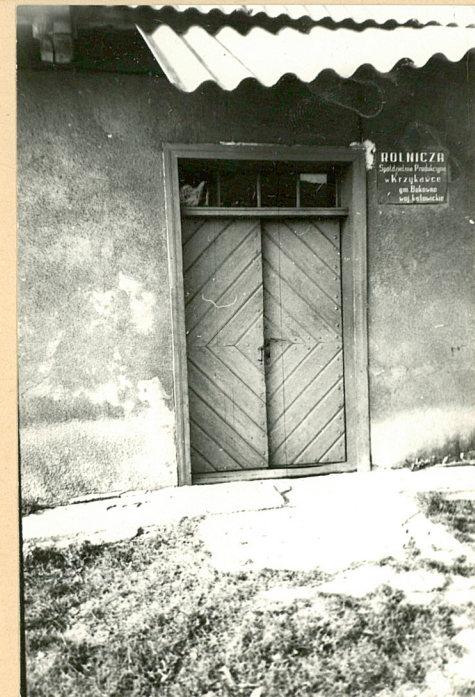
4



5



6



7

Wkładkę założył:

Barbara Chlebicka 01.1989r.

(imię, nazwisko, data)

Miejsce przechowywania negatywów:

MNR Krasnowo

Wzór ODZ 1978 r.

# Spis fotografii

1. widok od strony bramy
2. elewacja pld.
3. elewacja zach.
4. elewacja wsch.
5. elewacja pñ.
6. okno
7. drzwi główn<sup>e</sup>
8. okap dachu

8

