

Nr

A

B

C

D

E

F

G

H

I

J

K

L

M

N

O

P

R

S

T

U

V

W

X

Y

Z

MAŁOPOLSKIE

1. Obiekt zabytkowy

MUZEUM ZIEMI CHRZANOWSKIEJ

2. Miejscowość

CHRZANÓW

3. Wiek  
XVIII/XIX4. Styl  
klasycyzm5. Kubatura m<sup>3</sup>  
18706. Powierzchnia w m<sup>2</sup>  
a) zabytkowa: b) użytkowa: 3217. Materiał  
budowlany

Przed zniszczeniem

Po odbudowie

11. Ilość budynków  
1

14. Grunty należące do zabytku: ha

a) ściany

kamień  
cegła12. Ilość kondygnacji  
2

a) ogrody stylowe park miejski

b) sklepienia

-

13. Użytkowanie wnętrza  
według ilości:

b) sady i grunty uprawne

c) stropy

drewno

stropy  
Kleinaa) izb mieszkalnych  
2

c) lasy

d) wiązania  
dachu

drewno

b) innych pomieszczeń  
16

d) wody

e) krycie dachu

dachówka

c) piwnic

e) inne

8. Wyposażenie architektoniczne

Klasycystyczna klatka schodowa. Lukarny w drewnianych obramieniach,

15. Przeznaczenie pierwotne budynku mieszkalne /d.lamusa dwor-  
ski/

16. Użytkowanie w latach ubiegłych muzeum

17. Użytkowanie obecne

j.w.

18. Nadaje się do użycia na

j.w.

9. Autorzy i data budowy i przebudowy

Zbudowany lub przebudowany ze starszego budynku /liczne ślady przemurowań na ścianach/ ok. 1800 r. od pd. parterowa przybudówka w.XX.

19. Data, rodzaj i stopień zniszczeń i odbudowy

Data

O P I S

Zniszczenia  
%Odbudowa  
%

VIII.1939 r.

XI.1939 r.

XII.1945 r.

1967

Stan dobry

10. Udostępnienie

Dostępne w godzinach  
otwarcia muzeum

20. Przynależność administracyjna

a) województwo KRAKOWSKIE

b) powiat CHRZANOWSKI

c) gmina w miejscu

21. Stacja

Nazwa stacji

Odległość  
od stacji  
w km

a) kolejowa

w miejscu

b) autobusowa

w miejscu

22. Właściciel i jego adres

M.R.N. Chrzanów

23. Użytkownik i jego adres

Muzeum Ziemi Chrzanowskiej  
Chrzanów ul. Mickiewicza 17

24. Inwestor i jego adres

1298/83 13.01.83

25. Rejestr zabytku Nr

A-151  
4.IX.69

rok miejsce przechowywania

26. Nazwa księgi hipotecznej

27. Nr hipoteczny

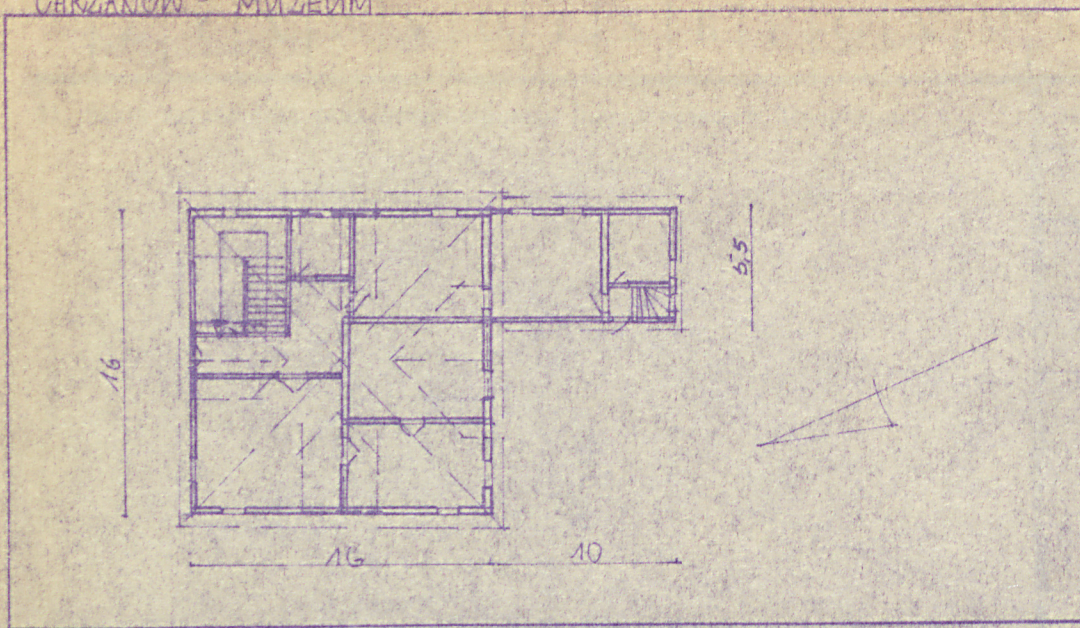
28. Akta

29. Fotografie

30. Inwentaryzacja pomiarowa

zbieg prac konserwatorskich

Wyszczególnienie prac		K o s z t tys. zł



1:400



33. Koszty w tys. zł	Przewidywane	Rzeczywiste

34. Inspekcje

36. Wypełnił dnia XI.1967

*[Signature]*

37. Sprawdził dnia