

Nr III 16

A

B

C

E

F

G

H

I

K

L

M

N

O

P

R

S

T

U

V

W

X

Z

MAŁOPOLSKIE

U

V

W

X

1. Obiekt zabytkowy

Kapliczka (4) św. Floriana

2. Miejscowość

BIECZ

MIASTO

170

3. Wiek

XIX

4. Styl

ind.-klasyc.

5. Kubatura m³

28,5

6. Powierzchnia w m²

10

a) zabytkowa:

b) użytkowa:

20. Przynależność administracyjna

RZESZOWSKIE

a) województwo

b) powiat

GORLIKI

c) gmina

BIECZ

(MRN)

7. Materiał budowlany

przed zniszczeniem

po odbudowie

11. Ilość budynków

1

14. Grunty należące do zabytku:

ha

a) ściany

murowane
tynkowane
cegła

12. Ilość kondygnacji

4

a) ogrody stylowe

-

b) sklepienia

-

13. Użytkowanie wnętrza według ilości:

b) sady i grunty uprawne

-

c) stropy

drewniane

a) izb mieszkalnych

-

c) lasy

-

d) więzania dachu

drewniane

b) innych pomieszczeń

-

d) wody

-

e) krycie dachu

blacha

c) piwnic

-

e) inne otoczenie w granicach 4 m od ścian

21. Stacja

nazwa stacji

odległość od stacji w km

a) kolejowa

Biecz

0,5

b) autobusowa

n.m.

-

22. Właściciel i jego adres

Prez. MRN w Bieczu

23. Użytkownik i jego adres

Ochotnicza Straż Pożarna w Bieczu

24. Inwestor i jego adres: j.w.

8. Wyposażenie architektoniczne

Changierka, lute ielone.

15. Przeznaczenie pierwotne budynku

Kapliczka

16. Użytkowanie w latach ubiegłych

u

17. Użytkowanie obecne

u

18. Nadaje się do użycia na: obiekt architektury, kapliczka

9. Autorzy i data budowy i przebudowy

19. Data, rodzaj i stopień zniszczeń i odbudowy

Data	OPIS	zniszczenia o/o	odbudowa o/o
VIII. 1939 r.	nie była zniszczona		
XI. 1939 r.	nie była zniszczona		
XII. 1945 r.	nie była zniszczona		
VII. 1955	stan dobry		
XI. 1959	stan dobry		
VII. 1965	-		
X. 1967	-		

25. Rejestr zabytku nr

B-153

rok

12.08.1972

miejsce przechowywania

26. Nazwa księgi hipotecznej

27. Numer hipoteczny

28. Akta

29. Fotografie W.K.Z.

30. Inwentaryzacja pomiarowa

10. Udostępnienie

dostępne.
Ulica w Ranniej Stronie
Polarnej.

31. Szkic sytuacyjny, plan schematyczny, uwagi opisowe, fotografia

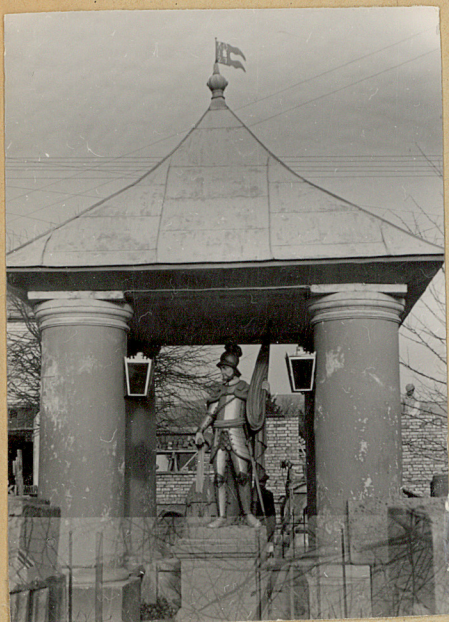


Foto T. Chrzanowski

32. Przebieg prac konserwatorskich *do momentu ewidencji prac nie prowadzono.*

rok	Wyszczególnienie prac	Koszt tys. zł

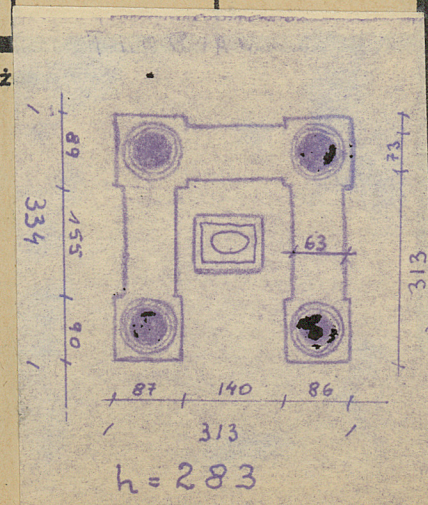
przewidywane	rzeczywiste

34. Inspekcje

- VIII. 1955. B. Wolff. (B.S.)
- VIII. 1958. J. Tur (W.K.Z.)
- XI. 1959. B. Tondos (W.K.Z.)
- VII. 1956. B. Langman (W.K.Z.)

Pobocznica na rybniku. Na podmurówce ctery grube kolumny dzielące strop i namiotowy blach, pod którym na całej długości stoi św. Florian, budowa renesansowa, renowacja. Kapliczka nie jest zbliżona do kwadratu, w formie altarki na czterech kolumnach, stojących na parapiecie obiegającym trzy boki. Dach namiotowy, o pagodowej wieżyczce na narożnikach

35. Uwagi róż



36. Wypełnił dnia 11. VIII. 55
J. Tomasz
B. Wolff

37. Sprawdził dnia 16. XI. 1959.
B. Tondos

VII. 1965 i X. 1967.
mgr T. Chrzanowski
mgr. Ryszard Brykowski