

Nr

A

B

C

D

E

F

G

H

I

J

K

L

M

N

O

P

R

S

T

U

V

W

X

Y

Z

MAŁOPOLSKIE

wpisane

1. Obiekt zabytkowy

187/2

D Z W O N N I C A K O Ś C I E L N A

2. Miejscowość

MIASTO

C H R Z A N Ó W

1938

3. Wiek

XVIII?

4. Styl

bez wyraźnych cech

5. Kubatura m³

330

6. Powierzchnia w m²

a) zabytkowa:

b) użytkowa:

37,5

20. Przynależność administracyjna

a) województwo KRAKOWSKIE

b) powiat

CHRZANOWSKI

c) gmina

w. miejscu

7. Materiał budowlany

Przed zniszczeniem

Po odbudowie

11. Ilość budynków

1

14. Grunty należące do zabytku:

ha

a) ściany

kamień

12. Ilość kondygnacji

2

a) ogrody stylowe

-

b) sklepienia

-

13. Użytkowanie wnętrza według ilości:

b) sady i grunty uprawne

-

c) stropy

drewno

a) izb mieszkalnych

-

c) lasy

-

d) wiązania dachu

drewno

b) innych pomieszczeń

2

d) wody

-

e) krycie dachu

dachówka

c) piwnic

-

e) inne

-

21. Stacja

Nazwa stacji

Odległość od stacji w km

a) kolejowa

w. miejscu

b) autobusowa

w. miejscu

22. Właściciel i jego adres

Parafia rzym. kat. Chrzanów

8. Wyposażenie architektoniczne

brak

15. Przeznaczenie pierwotne budynku

dzwonnica

16. Użytkowanie w latach ubiegłych

j.w.

17. Użytkowanie obecne

j.w.

18. Nadaje się do użycia na

j.w.

23. Użytkownik i jego adres

j.w.

24. Inwestor i jego adres

9. Autorzy i data budowy i przebudowy

Zbudowana zapewne w XVIII w.

19. Data, rodzaj i stopień zniszczeń i odbudowy

Data

O P I S

Zniszczenia
%
%Odbudowa
%
%

VIII.1939 r.

XI.1939 r.

XII.1945 r.

1967

stan dobry

25. Rejestr zabytku Nr

A-304

rok

B.X.71

miejsce przechowywania

26. Nazwa księgi hipotecznej

27. Nr hipoteczny

28. Akta

29. Fotografie

30. Inwentaryzacja pomiarowa

10. Udostępnienie

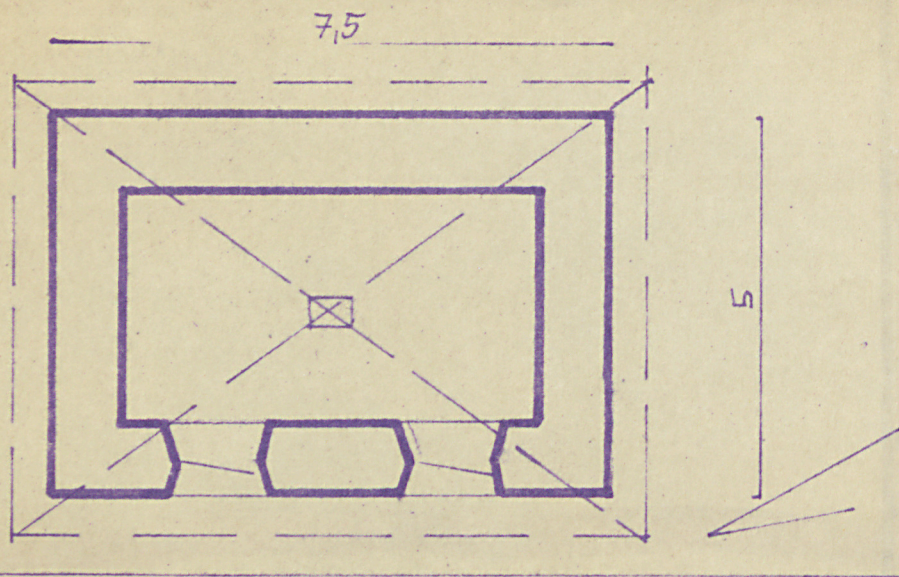
Dostępna w porozumieniu z urzędem parafialnym w/m

Z Y X W V U T S R P O N M L K J I H G F E D C B A Nr

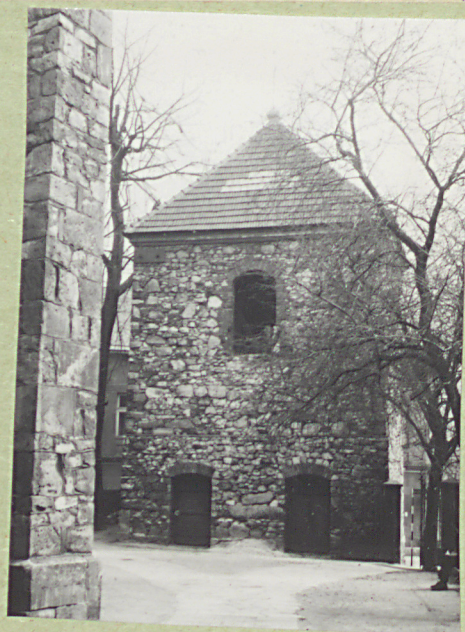
31. Szkic sytuacyjny, plan schematyczny, uwagi opisowe, fotografia

32. Przebieg prac konserwatorskich

CHRZANÓW - DZWONNICA



1:100



Wyszczególnienie prac

K o s z t
tys. zł

koszt
tys. zł

Przewidywane

Rzeczywiste

34. Inspekcje

35. Uwagi różne

36. Wypełnił dnia 21.10.67

[Signature]

37. Sprawdził dnia