

Nr

A

B

C

D

E

F

G

H

I

J

K

L

M

N

O

P

R

S

T

U

V

W

X

Y

Z

MAŁOPOLSKIE

637

## 1. Obiekt zabytkowy

DOM UL. SZEWSKA NR 1 / RÓG RYNKU

## 2. Miejscowość

BOCHNIA

m. u.

3. Wiek  
XVIII i XIX4. Styl POŻYNY  
KLASYCYZM5. Kubatura m<sup>3</sup> 37806. Powierzchnia w m<sup>2</sup>  
a) zabytkowa: 540 b) użytkowa:

## 20. Przynależność administracyjna

a) województwo KRAKOWSKIE

b) powiat BOCHNIA

c) gmina

## 7. Materiał budowlany

Przed zniszczeniem

Po odbudowie

## 11. Ilość budynków

1

## 14. Grunty należące do zabytku:

ha

a) ściany

KAMIEŃ  
CEGLA

b) sklepienia

KAMIEŃ  
CEGLA

c) stropy

DREWNO  
S. KLEINA

d) wiązania dachu

DREWNO

e) krycie dachu

DACHÓWKA

## 12. Ilość kondygnacji

2

## 13. Użytkowanie wnętrza według ilości:

a) izb mieszkalnych 14

b) innych pomieszczeń 16

c) piwnic 4

a) ogrody stylowe

b) sady i grunty uprawne

c) lasy

d) wody

e) inne

## 21. Stacja

Nazwa stacji

Odległość od stacji w km

a) kolejowa

W/M

b) autobusowa

W/M

## 22. Właściciel i jego adres

## 23. Użytkownik i jego adres

J.W. i LOKATORZY

## 24. Inwestor i jego adres

## 25. Rejestr zabytku Nr

rok ..... miejsce przechowywania

## 26. Nazwa księgi hipotecznej

## 27. Nr hipoteczny

## 28. Akta

29. Fotografie  
ARCH. FOT. WOJ. KONS. ZAB.

## 30. Inwentaryzacja pomiarowa

## 8. Wyposażenie architektoniczne

PODZIAŁY RAMOWE FASAD, BONIEMA NAROZNIKACH, OBRACIENIA OKIEN PROSTOKĄTNE PROFILOW, BALKON OD STR. ULICY KRASZEWSKIEGO. PIWNICE SKLEPIONE KOLEBKOWO.

## 9. Autorzy i data budowy i przebudowy

ZBUD. W. XVIII, PRZEBUD. I pot. XIX w., REMONT FASAD - 1966 R.

## 15. Przeznaczenie pierwotne budynku

BUD. MIESZKALNY

## 16. Użytkowanie w latach ubiegłych

J.W.

## 17. Użytkowanie obecne

J.W.

## 18. Nadaje się do użycia na

J.W.

## 19. Data, rodzaj i stopień zniszczeń i odbudowy

Data

O P I S

Zniszczenia %

Odbudowa %

VIII.1939 r.

XI.1939 r.

XII.1945 r.

III. 1967 BUD. CZ. ZAMIEDBANY /WNĘTRZA/

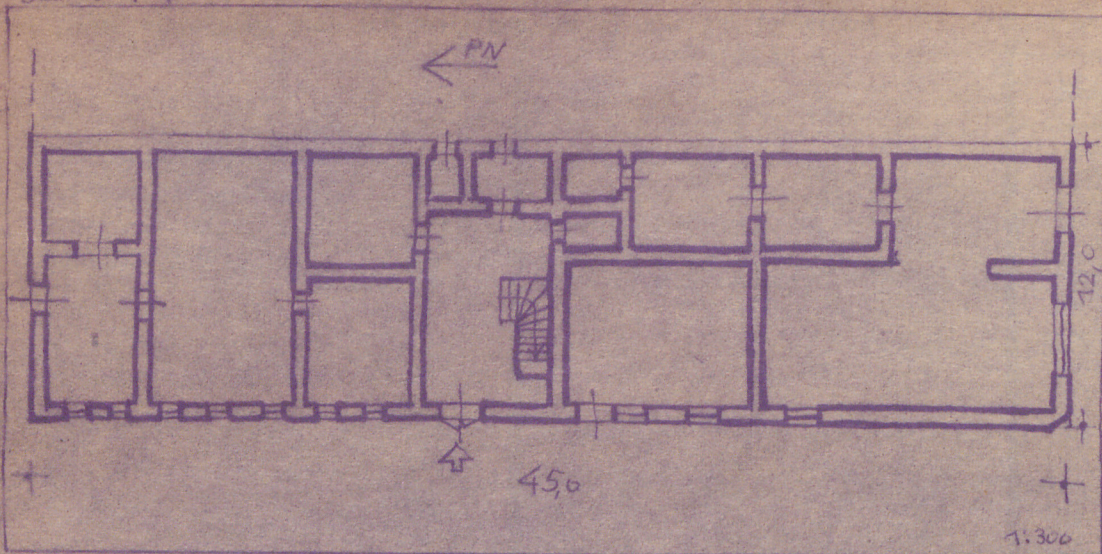
## 10. Udostępnienie

DOSTĘPNY



Z	Y	X	W	V	U	T	S	R	P	O	N	M	L	K	J	I	H	G	F	E	D	C	B	A	Nr
---	---	---	---	---	---	---	---	---	---	---	---	---	---	---	---	---	---	---	---	---	---	---	---	---	----

SZEWSKA 1



bieg prac konserwatorskich

[illegible][illegible]

### 34. Inspekcje

### 35. Uwagi różne

36. Wypełnił dnia III. 1967.

Н. Карли

Al. undressed

37. Sprawdził dnia