

1. Obiekt zabytkowy

DOM, RYNEK NR 14 15

2. Miejscowość

BOCHNIA miasto

3. Wiek

XIX

4. Styl

Barok stylizowany

5. Kubatura m³

1440

6. Powierzchnia w m²

a) zabytkowa:

b) użytkowa: 160

7. Materiał budowlany

Przed zniszczeniem

Po odbudowie

11. Ilość budynków

1

14. Grunty należące do zabytku:

ha

a) ściany

cegła

b) sklepienia

bryła cegła

c) stropy

drewno

d) więzania dachu

drewno

e) krycie dachu

papier

12. Ilość kondygnacji

2

13. Użytkowanie wnętrza według ilości:

a) izb mieszkalnych

7

b) innych pomieszczeń

2

c) piwnic

1

a) ogrody stylowe

—

b) sady i grunty uprawne

—

c) lasy

—

d) wody

—

e) inne

—

20. Przynależność administracyjna

a) województwo

MAKOWSKIE

b) powiat

BOCHNIA

c) gmina

BOCHNIA

21. Stacja

Nazwa stacji

Odległość od stacji w km

a) kolejowa

BOCHNIA

2 km

b) autobusowa

BOCHNIA

1/2 km

22. Właściciel i jego adres

Prac. Miejskiej Rady Narodowej w Bochni

23. Użytkownik i jego adres

Pracownia Sp. z o.o. - punkt usługowy

Polski Związek Kłobacz

- piekarnia

10 lat

24. Inwestor i jego adres

25. Rejestr zabytku Nr

rok

miejsce przechowywania

26. Nazwa księgi hipotecznej

27. Nr hipoteczny

28. Akta

Woj. Kom. Kab. w Krakowie

29. Fotografie

30. Inwentaryzacja pomiarowa

31. Szkic sytuacyjny, plan schematyczny, uwagi opisowe, fotografia



32. Przebieg prac konserwatorskich

Rok	Wyszczególnienie prac	Koszt tys. zł

33. Koszty
w tys. zł

Przewidywane

Rzeczywiste

34. Inspekcje

35. Uwagi różne

36. Wypełnił dnia

28.9.09.

Jerzy Kąkol

37. Sprawdził dnia

V. 1907

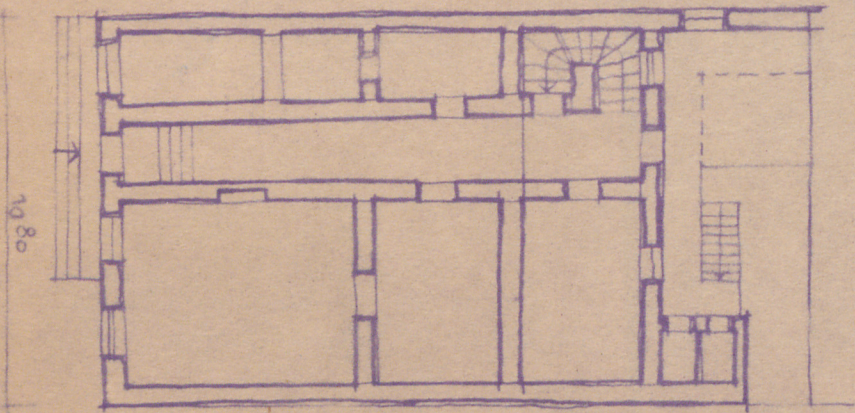
H. Majer

Dr. Kukulski

St. Władysław

BOCHNIA, P. BOCHNIA DOM, KYNIEK NR. 11
WYS. DO SZYMBU OK. 900

PN.



1520

270

160

1 200

0 1 2 3 4 5