

Nr

IV

A

B

C

D

E

F

G

H

I

J

K

L

M

N

O

P

R

S

T

U

V

W

X

Y

Z

622

## 1. Obiekt zabytkowy

DOM RYNEK 11

## 2. Miejscowość

BOCHNIA miasto

3. Wiek  
XVIII i XIX4. Styl  
KLASYCYZM5. Kubatura m<sup>3</sup>  
25006. Powierzchnia w m<sup>2</sup>  
a) zabytkowa: 288 b) użytkowa:

20. Przynależność administracyjna

a) województwo KRAKOWSKIE

b) powiat BOCHNIA

c) gmina

7. Materiał  
budowlanyPrzed znisz-  
czeniemPo  
odbudowie

11. Ilość budynków 1

14. Grunty należące do zabytku: ha

a) ściany

CEGLA  
KAMIEŃ

b) sklepienia

CEGLA  
KAMIEŃ

c) stropy

DREWNO  
KLEINAd) wiązania  
dachu

DREWNO

e) krycie dachu

DACHOWKA

12. Ilość kondygnacji 3

13. Użytkowanie wnętrza  
według ilości:

a) izb mieszkalnych 15

b) innych pomieszczeń 9

c) piwnic 5

a) ogrody stylowe

b) sady i grunty uprawne

c) lasy

d) wody

e) inne

21. Stacja

Nazwa stacji

Odległość  
od stacji  
w km

a) kolejowa

W/K

b) autobusowa

W/K

22. Właściciel i jego adres

P.Z.B.P. w BOCHNI

23. Użytkownik i jego adres

SKLEPY MHD  
LOKATORZY

24. Inwestor i jego adres

## 8. Wyposażenie architektoniczne

NA PARTERZE SKLEP KOŁECKOWE, KOŁECKO  
WE Z LUNETAMI, ZAGŁASTE NA GUR-  
TACH, OTWOR. WEJŚCIOWY PÓTKOLISTY.  
SKLEP. W SIECI ODOLKOWE, PODZIEMIE LIZ-  
NOWE FASADY NA I P.

## 9. Autorzy i data budowy i przebudowy

ZBUD. W W. XVIII. PRZEBUD.  
W. XIX. REMONT I ODNOWIENIE  
FASAD 1966/67

15. Przeznaczenie pierwotne budynku BUD. MIESZKALNY

16. Użytkowanie w latach ubiegłych I.W.

17. Użytkowanie obecne I.W.

18. Nadaje się do użycia na I.W.

19. Data, rodzaj i stopień zniszczeń i odbudowy

Data	O P I S	Znisz- czenia %	Odbu- dowa %
VIII.1939 r.			
XI.1939 r.			
XII.1945 r.			
II.1967	STAN DOŚĆ DOBRY		

25. Rejestr zabytku Nr

rok miejsce przechowywania

26. Nazwa księgi hipotecznej

27. Nr hipo-  
teczny

28. Akta

ARCH. WOJ. KONS. ZAB.

29. Fotografie

ARCH. FOT. WOJ. KONS. ZAB.

30. Inwentaryzacja pomiarowa

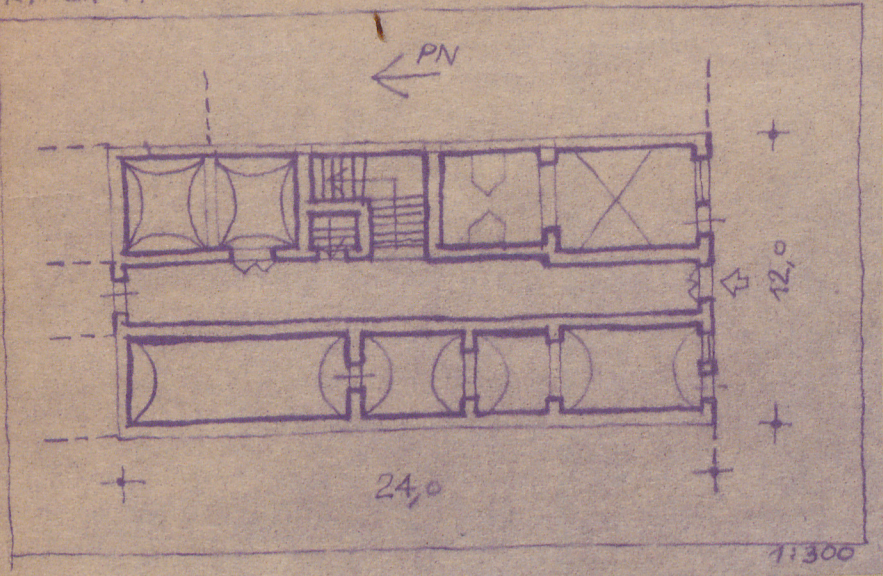
## 10. Udostępnienie

DOSTĘPNY



31. Szkic sytuacyjny, plan schematyczny, uwagi opisowe, fotografia

RYNEK 11



32. Przebieg prac konserwatorskich

Rok	Wyszczególnienie prac	K o s z t tys. zł

33. Koszty w tys. zł	Przewidwane	Rzeczywiste

34. Inspekcje

35. Uwagi różne

36. Wypełnił dnia II 1967

*H. Majewska*  
*H. Wójcik*

37. Sprawdził dnia

