

Nr 13

A

B

C

D

E

F

G

H

I

J

K

L

M

N

O

P

R

S

T

U

V

W

X

Y

Z

MAŁOPOLSKIE

1. Obiekt zabytkowy

180/2 OFICyna (obok pałacu)

3. Wiek

1 poł. XIX

4. Styl

Klasycystyczny

5. Kubatura m³

1680

6. Powierzchnia w m²

a) zabytkowa: 240 b) użytkowa: 240

7. Materiał budowlany

Przed zniszczeniem

Po odbudowie

a) ściany

cegła

b) sklepienia

-

c) stropy

drewno

d) więzania dachu

drewno

e) krycie dachu

dachówka

11. Ilość budynków

1

12. Ilość kondygnacji

1

13. Użytkowanie wnętrza według ilości:

a) izb mieszkalnych

8

b) innych pomieszczeń

5

c) piwnic

4

14. Grunty należące do zabytku:

ha

a) ogrody stylowe

-

b) sady i grunty uprawne

-

c) lasy

-

d) wody

-

e) inne

-

8. Wyposażenie architektoniczne

portyk czterokolumnowy

15. Przeznaczenie pierwotne budynku oficyna mieszkalna do 1945

16. Użytkowanie w latach ubiegłych biera rolę muzeum i mieszkanie prywatne do 1956

17. Użytkowanie obecne biera GRN Bobrek, mieszkanie i mieszkanie prywatne

18. Nadaje się do użycia na

f.w.

9. Autorzy i data budowy i przebudowy

1 poł. XIX

19. Data, rodzaj i stopień zniszczeń i odbudowy

Data

O P I S

Zniszczenia %

Odbudowa %

VIII.1939 r.

XI.1939 r.

XII.1945 r.

X 1959

Stan Techniczny dobry

5

1967

STAN dość dobry

10

2. Miejscowość

BOBREK

gm. CIEBLEN

1409

20. Przynależność administracyjna

a) województwo KRAKOWSKIE

b) powiat CHRZANOW OŚWIECIM

c) gmina BOBREK CIEBLEN

21. Stacja

Nazwa stacji

Odległość od stacji w km

a) kolejowa

SWINNA

1

b) autobusowa

BOBREK

0,3

22. Właściciel i jego adres

Pomiotowy Fundusz Ziemi

23. Użytkownik i jego adres

GRN Bobrek

24. Inwestor i jego adres

25. Rejestr zabytku Nr

361/178

rok

17.10.1878

miejsce przechowywania

26. Nazwa księgi hipotecznej

27. Nr hipoteczny

28. Akta

29. Fotografie

30. Inwentaryzacja pomiarowa

10. Udostępnienie

dostępny

Z	Y	X	W	V	U	T	S	R	P	O	N	M	L	K	J	I	H	G	F	E	D	C	B	A	N _r
---	---	---	---	---	---	---	---	---	---	---	---	---	---	---	---	---	---	---	---	---	---	---	---	---	----------------

31. Szkic sytuacyjny, plan schematyczny, uwagi opisowe, fotografia



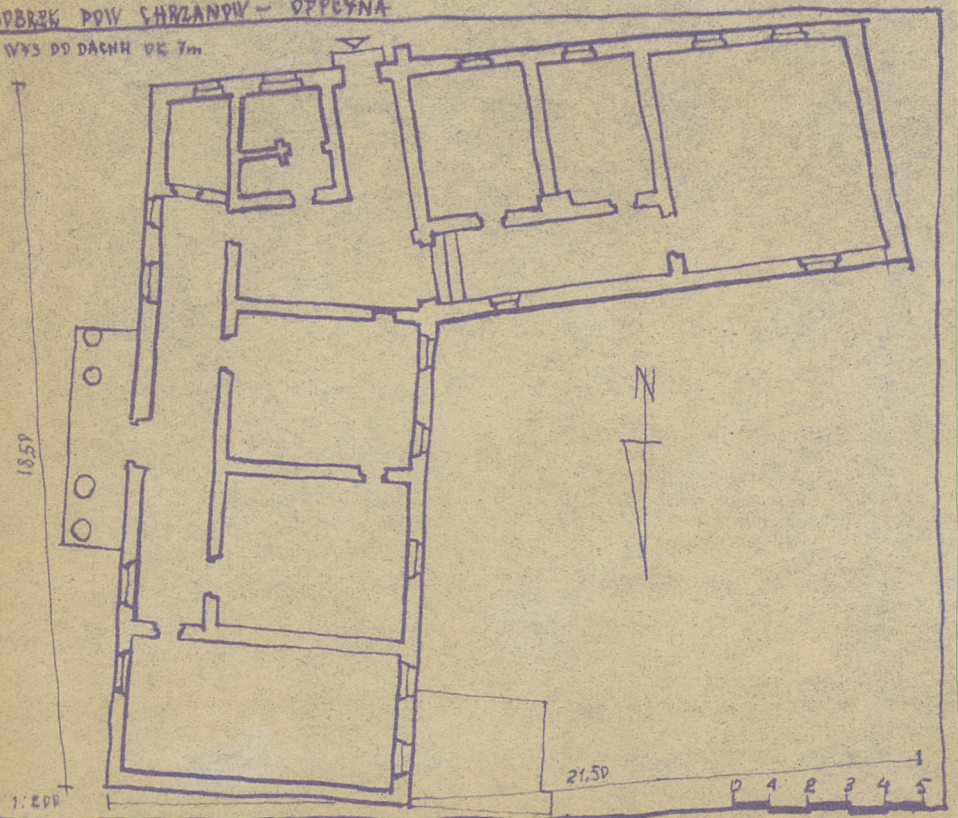
FOT. 1967

32. Przebieg prac konserwatorskich

[illegible]

DOBREK POW SZRZANDU - OPRCNA

WYS DO DACHU DK 7m



33. Koszty
w tys. zł

Przewidywane

Rzeczywiste

34. Inspekcje

[illegible]

35. Uwagi różne

36. Wypełnił dnia 15 X 1959

Stenistia Dyer

37. Sprawdził dnia x1.1967

John Carson