

Nr

3

A

B

D

E

F

G

H

I

K

L

M

N

O

P

R

S

T

U

V

W

X

Z

MAŁOPOLSKIE

Kresnowa

1. Obiekt zabytkowy

Bramka w murze cmentarnym kościoła par.

2. Miejscowość

BIECZ

MIASTO

153

3. Wiek

XVI/XVII

4. Styl

późnorenesans.

5. Kubatura m<sup>3</sup>

67 -

6. Powierzchnia w m<sup>2</sup>

15

a) zabytkowa:

b) użytkowa:

20. Przynależność administracyjna

a) województwo

DZIESIĄTOLSKIE

b) powiat

GORLICKI

c) gmina

BIECZ (MRN)

7. Materiał budowlany

przed zniszczeniem

po odbudowie

11. Ilość budynków

1

14. Grunty należące do zabytku:

ha

a) ściany

murowa z cegły tylniowa

12. Ilość kondygnacji

2

a) ogrody stylowe

-

21. Stacja

nazwa stacji

odległość od stacji w km

b) sklepienia

cega

13. Użytkowanie wnętrza według ilości:

b) sady i grunty uprawne

-

a) kolejowa

Biecz

1

c) stropy

-

a) izb mieszkalnych

-

c) lasy

-

b) autobusowa

w m.

0,2

d) więzania dachu

-

b) innych pomieszczeń

-

d) wody

-

22. Właściciel i jego adres Kościół Rybn.-Kat.

parafia Biecz

8. Wyposażenie architektoniczne

murowana tablica Mikołaja Ligęzy 1570, z dawnej bramy miejskiej

15. Przeznaczenie pierwotne budynku

bramka

16. Użytkowanie w latach ubiegłych

"

17. Użytkowanie obecne

"

18. Nadaje się do użycia na:

"

23. Użytkownik i jego adres

Urząd Parafialny w Bieczu

24. Inwestor i jego adres:

9. Autorzy i data budowy i przebudowy

z por. w. XVII  
odnawiana 2. poł. w. XIX  
i por. w. XX

19. Data, rodzaj i stopień zniszczeń i odbudowy

Data	OPIS	zniszczenia o/o	odbudowa o/o
VIII. 1939 r.	nie była zniszczona		
XI. 1939 r.	nie była zniszczona		
XII. 1945 r.	nie była zniszczona		
VII. 55	stan dobry		
XII. 1959	stan dobry		
VII. 1964	"		
X. 1967	"		

25. Rejestr zabytku nr

5

rok

15. VI. 1948

miejsce przechowywania

26. Nazwa księgi hipotecznej

27. Numer hipoteczny

28. Akta

29. Fotografie W.K.X.

30. Inwentaryzacja pomiarowa

10. Udostępnienie

dostępna  
bezpośrednio





szczególnienie prac

Koszt  
tys. zł

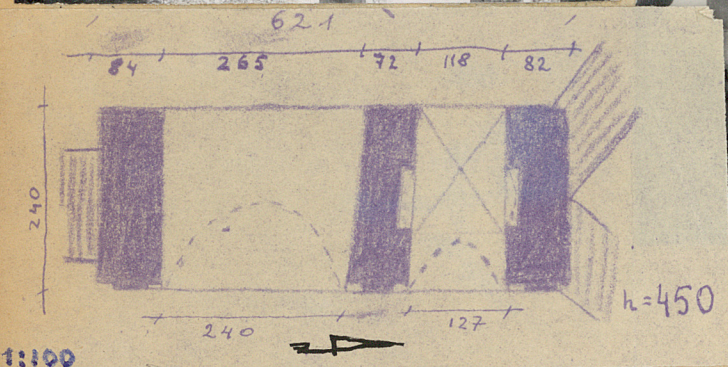
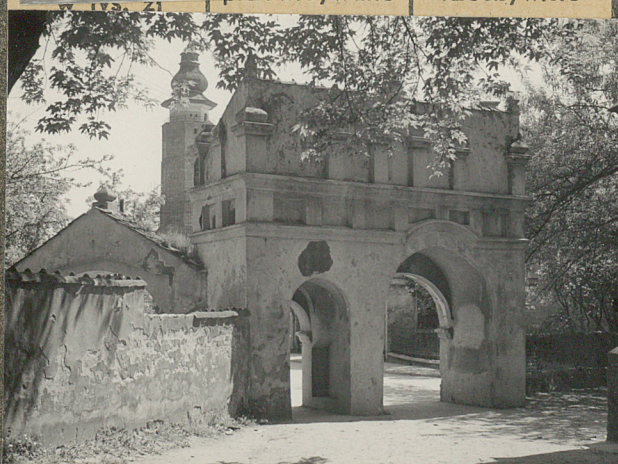


FOTO T. CHRZANOWSKA  
NOGOSKA  
1967



34. Inspekcje

VIII. 1955. J. Łozinski (P.I.S.)  
VII. 1958. J. Tur (W.K.Z.)  
XI. 1959. B. Tondos (W.K.Z.)

Na planie prostokąta, z dwoma arkadowymi otworami, większym przejazdowym sklepionym kolebkowo, i mniejszym, dla pieszych, łukowym kolebkowym i lunetami. Wysokie i wieżowe atakujące i dekoracyjne pulpitowe ostrożne atakujące, rozbudowane gzymsami, oryzami, płycinami, polsterkami i sterami ubaniami, ze sterczami dekoracyjnymi od wsi. Otwory od wsi. ujęte w pilastry.

Do bramy przylega ulosinie od poł. brama do zabudowań plebanii, z otworem ramionowym półkolistym, wieżowym trójkolumnowym ze sterczami.

Bibl. Toulonier S., Pasiał gorlicki, Telsa, Grawa K.G.Z. I (1900)

36. Wypełnił dnia

9. VIII. 55  
J. Tondos  
B. Wolff

37. Sprawdził dnia

15. XI. 1959  
B. Tondos

VII. 1964. i. X. 67.  
Sprawdzono  
mgr T. CHRZANOWSKA  
mgr. Ryszard Brykowski





szczególnienie prac	Koszt tys. zł

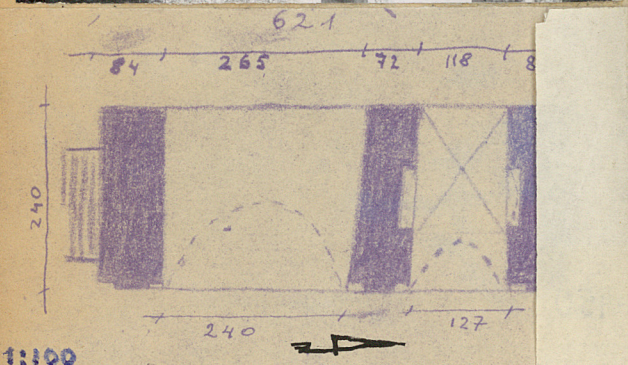


Foto T. Chreza  
Nowoska  
1967



34. Inspekcje  
VIII. 1955. J. Łozinski (P.I.S.)  
VII. 1958. J. Tur (W.K.Z.)  
XI. 1959. B. Tondos (W.K.Z.)

Na planie prostokąta, z dwoma arkadowymi otworami, większym przejazdowym sklepionym kolebkowo, i mniejszym, dla pieszych, łukowym kolebkowym z lunetami. Wysokie zwieńczenie atylowe z daszkiem pulpiturowym osłonięte atykiem, roczniebowym gzymsami, oryżem, pływami, polsterkami i sterami ubrami, ze smykiem dekoracyjnym od wsi. Otwory od wsi. ujęte w pilastry.

Do bramy przylega ulokowane od poł. brama do zabudowań plebanii, z otworem ramionowym półkolistym, zwieńczonym trójkątną ze sterami. Bibl. Tondos S., Pariał gorlicki, Teka, Grawa K.G.Z. I (1900)

36. Wypełnił dnia 9. VIII. 55  
J. Tondos  
B. Wolff

37. Sprawdził dnia 15. XI. 1959  
mgr. Ryszard Brykowski

VII. 1964. i. X. 67.  
Sprawdził  
mgr. T. Chreza  
mgr. Ryszard Brykowski