

Nr

I

A

B

C

D

E

F

G

H

I

J

K

L

M

N

O

P

R

S

T

U

V

W

X

Y

Z

1. Obiekt zabytkowy DZWONNICA przy kościele par.

2. Miejscowość BIECZ MIASTO

3. Wiek XV/XVI

4. Styl późnogotycki

5. Kubatura m³ 17426. Powierzchnia w m² 83

a) zabytkowa:

b) użytkowa:

20. Przynależność administracyjna

a) województwo

RZESZOWSKIE

b) powiat

GORLIKI

c) gmina

BIECZ

MRN

7. Materiał budowlany

Przed zniszczeniem

Po odbudowie

11. Ilość budynków 1

14. Grunty należące do zabytku:

ha

21. Stacja

Nazwa stacji

Odległość od stacji w km

a) ściany

murowane z cegły.

b) sklepienia

murowane z cegły.

c) stropy

drewniane

d) wiązania dachu

drewniane

e) krycie dachu

gonty

12. Ilość kondygnacji 4

13. Użytkowanie wnętrza według ilości:

a) izb mieszkalnych -

b) innych pomieszczeń 2

c) piwnic -

a) ogrody stylowe

b) sady i grunty uprawne

c) lasy

d) wody

e) inne

21. Stacja

Nazwa stacji

Odległość od stacji w km

a) kolejowa

BIECZ

1

b) autobusowa

BIECZ

0,3

22. Właściciel i jego adres

Kościół Rzymsko-Katolicki

8. Wyposażenie architektoniczne
szczegóły konstrukcyjne:
obramienia okien, gzymsy z ciosu piaskowca

15. Przeznaczenie pierwotne budynku dzwonnica i baszta miejska

16. Użytkowanie w latach ubiegłych dzwonnica

17. Użytkowanie obecne

18. Nadaje się do użycia na dzwonnica i wieża widokowa

9. Autorzy i data budowy i przebudowy

19. Data, rodzaj i stopień zniszczeń i odbudowy

Hetm przerabiano w w. XVIII.
Odnawiana 2 poł. XIX w i 1935.10. Udostępnienie klucza u kościelnego
ul. Kromera 1.

VIII.1939 r.

nie była zniszczona

XI.1939 r.

„

XII.1945 r.

„

VII. 1955

stan dobry

XI. 1955

„

VII. 1964

„

Zniszczenia %

Odbudowa %

25. Rejestr zabytku Nr

rok miejsce przechowywania

26. Nazwa księgi hipotecznej

27. Nr hipoteczny

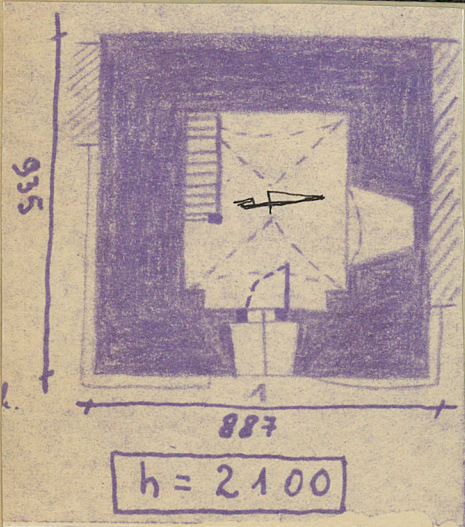
28. Akta

29. Fotografie W.K.Z. - Rzeszów

30. Inwentaryzacja pomiarowa

Z Y X W V U T S R P O N M L K J I H G F E D C B A Nr

31. Szkic sytuacyjny, plan schematyczny, uwagi opisowe, fotografia



32. Przebieg prac konserwatorskich

Rok	Wyszczególnienie prac	K o s z t tys. zł

33. Koszty w tys. zł	Przewidywane	Rzeczywiste

34. Inspekcje

35. Uwagi różne
FOTO R. BRYKOWSKI 1965

36. Wypełnił dnia
9.VIII.1955 B.Wolff
J.Łozinski

37. Sprawdził dnia
15.XI.1959, uzupełnił B.Tondos
VII.1964.

Przepisano i sprawdzono VII.1965.
mgr T. KRZANOWSKI
mgr. Ryszard Brykowski