

1. Obiekt zabytkowy

DOM, UL. KAZIMIERZA WŁKIEGO NR 8

2. Miejscowość

BOCHNIA

miasto

3. Wiek

(R 1868) XIX w.

4. Styl

KLASYCYST.

5. Kubatura m³

2340

6. Powierzchnia w m²

a) zabytkowa: 239 b) użytkowa:

20. Przynależność administracyjna

a) województwo KRAKOWSKIE

b) powiat BOCHNIA

c) gmina

7. Materiał budowlany

Przed zniszczeniem

Po odbudowie

11. Ilość budynków

1

14. Grunty należące do zabytku:

ha

a) ściany

KAMIEŃ
CEGLA

12. Ilość kondygnacji

2

a) ogrody stylowe

—

b) sklepienia

KAMIEŃ
CEGLA

13. Użytkowanie wnętrza według ilości:

b) sady i grunty uprawne

—

c) stropy

DREWNO

a) izb mieszkalnych

8

c) lasy

—

d) wiązania dachu

DREWNO

b) innych pomieszczeń

4

d) wody

—

e) krycie dachu

DACHÓWKA

c) piwnic

4

e) inne

—

8. Wyposażenie architektoniczne

W FASADZIE PODZIAŁ PILASTRAMI
JONSKIMI, NA KTÓRYCH WSPARTY
Δ PRZYCZÓTEK, W SIENI SKIEP,
SEGMENTOWE, W PIWNICACH - KOŁEB-
KA, NA CHORĄGIEWCE NA DACHU
DATA 1868 R.

15. Przeznaczenie pierwotne budynku

BUD. MIESZKALNY

16. Użytkowanie w latach ubiegłych

J.W.

17. Użytkowanie obecne

J.W.

18. Nadaje się do użycia na

J.W.

19. Data, rodzaj i stopień zniszczeń i odbudowy

Data

O P I S

Znisz-
czenia
%Odbu-
dowa
%

VIII.1939 r.

XI.1939 r.

XII.1945 r.

III.1967

STAN DOBRY

21. Stacja

Nazwa stacji

Odległość
od stacji
w km

a) kolejowa

W/M

b) autobusowa

W/M

22. Właściciel i jego adres

23. Użytkownik i jego adres

P.Z.G. 2 BOCHNIA

24. Inwestor i jego adres

J.W. i LOKATORZY

25. Rejestr zabytku Nr

rok..... miejsce przechowywania

26. Nazwa księgi hipotecznej

27. Nr hipo-
teczny

28. Akta

29. Fotografie

ARCH. FOT. WOJ. KONS. ZAB.

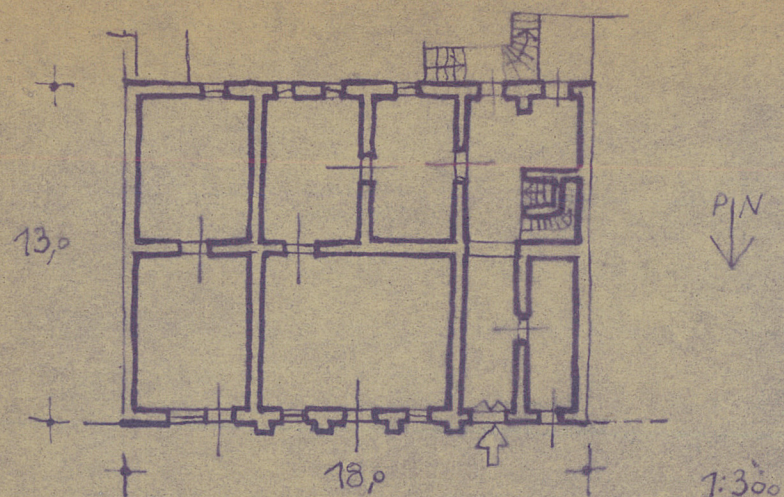
30. Inwentaryzacja pomiarowa

10. Udostępnienie

DOSTĘPNY

Z Y X W V U T S R P O N M L K J I H G F E D C B A Nr

KAZIMIERZA WIELKIEGO



32. Przebieg prac konserwatorskich

Rok	Wyszczególnienie prac	K o s z t tys. zł

33. Koszty w tys. zł

Przewidywane

Rzeczywiste

34. Inspekcje

35. Uwagi różne

36. Wypełnił dnia III. 1967

H. Hajdu

Al. Wierpińska

Prof. Marian Komar

37. Sprawdził dnia

