

Stowarzyszenie Naukowo-Techniczne
Inżynierów i Techników Ogrodnictwa
ZESPÓŁ RZECZOZNAWCÓW
Warszawa
ul. Warecka Nr 11a

Zarząd Główny
Stowarzyszenie Naukowo Techniczne
Inżynierów i Techników Ogrodnictwa
ZESPÓŁ RZECZOZNAWCÓW
Warszawa, ul. Warecka 11a
EWIDENCJA PARKÓW
Tarnawa - ogród dworski
gmina Milonki woj. miejskie Kraków

963
5502/75

ARCHIWUM
OŚRODKA OCHRONY
ZABYTKOWEGO KRAJOBRAZU
ul. Szwoleżerów 9, tel. 628 48 41 w. 130

Nr inw. 963

inv. inw. 963 dep.

BIBLIOTEKA

Zarząd Ochrony i Konserwacji Zesp. Pałac.-Ogród.

Muzeum Narodowe w Warszawie

ul. Szwoleżerów 9, tel. 628 48 41 w. 130

Zarząd Główny
Stowarzyszenie Naukowo Techniczne
Inżynierów i Techników Ogrodnictwa
ZESPOŁ RZECZOZNAWCÓW
Warszawa ul. Warecka 11a

Inwestor: Wydział Kultury i Sztuki
Wojewódzki Konserwator
Zabytków - Kraków

E W I D E N C J A P A R K O W

T a r n a w a - Ogród dworski
gmina Milonki
woj. miejskie Kraków

Wykonawcy:

mgr inż. Barbara Michońska
Rzecznawca SITO nr 125

mgr inż. Włodzimierz Czerniewski
Rzecznawca SITO nr 127

A R C H I W U M
OŚRODKA OCHRONY
ZABYTKOWEGO KRAJOBRAZU
ul. Szwoleżerów 9, tel. 628 48 41 w. 130

Kraków, grudzień 1975 r.

Nr inw. 963

METRYCZKA PARKU - OGRODU						TRZCIEŃ
1. Adres :	miejsowość dzielnica, ulica nr. posesji		gmina	powiat	województwo	
	Tarnawa		miłowska	woj. miejskie	Kraków	
2. Nazwa parku :	aktualna		dawna			
	Ogród w Tarnawie		ogród dworski w Tarnawie			
3. rodzaj parku i stan jego zachowania :	krajobrazowy częściowo zaniedbany					
4. Czas powstania :	XIX w					
5. Położenie parku :	w środku wsi Tarnawa					
6. Powierzchnia parku :	ogółem w ha	w tym wód ha	czy są na niej budynki i jakie			
	4,2	0,25	dwór, oficyna, budynki gospodarcze			
			w tym lamus stylowy			
7. Użytkownik parku:						
8. czy jest w rejestrze	nr i data rejestru	nie				
9. Istniejące dokumentacje	pomiar sytuacyjno-wysokościowy		inwentaryzacja zieleni			
	nie ma		Politechnika Krakowska 1968 r			
	studium historyczne		/stan istniejący niekompletny/			
	nie ma		założenia techniczne i ekonomiczne			
			nie ma			
	techniczne, branżowe dokumentacje i ekspertyzy					
	projekt zagospodarowania Prof. Z. Nowaka					
10. przeprowadzone						
dotychczas remonty	nie było					

OGROD W TARNAWIE

M e t r y c z k a :

1. Nazwa parku: Ogród w Tarnawie
2. Adres parku: Tarnawa wieś gmina Milówka
woj. miejskie Kraków
3. Rodzaj parku: ogród dworski - krajobrazowy
4. Użytkownik parku: własność prywatna - Mieczysław Nowak

I. Krótka analiza historyczna z podaniem źródeł:

1. Zmiany układu przestrzennego w układzie historycznym:

Nie ma źródłowych danych odnośnie stwierdzenia zmian układów przestrzennych

ob. ujęte w 1930 - prof. Nowak (aut.)

2. Stare plany: W dostępnych archiwach nie natrafiono na ślady jakichkolwiek planów parku

DB-31.11.37

3. Źródłowe opisy parku: W dostępnych archiwach nie znaleziono.

4. Właściciele:

- 1279 r. Bolesław Wstydlivy udziela prawo niemieckie wsi Tarnawa, należącej do klasztoru w Imbramowicach
Proboszcz Imbramowicki kupił 7 łanów sołtystwa
i utworzył folwark kościelny /S/

- należy do Miroszewskich, Tarnawa należała do Piskowej Skąły

- Konstanty Nowak był plenipotentem klucza Pieskowa Skąła

- od końca XIX w. dzierżawiona przez Konstantego Nowaka

- następnie nabyta przez syna Mieczysława Nowaka

-

- obecnie

II. Opis stanu istniejącego

1. Położenie parku: Park położony jest w środku wsi Tarnawa, która leży 4 km na wschód od szosy Skała - Wolbrom.

Teren płaski, lekko opadający z południa na północ

2. Opis obecnego układu przestrzennego:

Zespół składa się z:

- dworku klasycystycznego XVIII w.
- ogrodu krajobrazowego
- 4 stawów /w tym 3 wypłycone/
- zabudowań folwarcznych /między innymi piękny stary lamus/

3. Układ kompozycyjny czytelny, z główną osią przebiegającą przez środek domu z południa na północ i z dwiema wyraźnymi polanami wśród grup drzew oraz mniejszymi wnętrzami. Część południowo-wschodnią ogrodu stanowi sad owocowy.

Od północy i zachodu obramienie ogrodu stanowią cztery stawy. Wjazd na teren groblą, między dwoma stawami.

Układ zieleni typowy dla tego rodzaju małych ogrodów dworskich.

3. Skrócona inwentaryzacja dendrologiczno-fitosocjologiczna

Występujące gatunki to przede wszystkim lipy, brzozy, topole czarne i dęby.

Wnosi się o uznanie jako pomniki przyrody.

- | | |
|------------------------------|----------|
| 3 sztuki lip szerokolistnych | 100 cm Ø |
| 4 " lip srebrzystych | 80 cm Ø |
| 1 " jesion odm. prostolistna | |
- /odmiana rzadko spotykana/ należy zabezpieczyć.

PRZYBLIŻONY WYKAZ DRZEW

Nr	Wyszczególnienie	Wielkość pnia w cm			
		do 50 cm	5-90 cm	90 cm	cm
<u>I. Drzewa liściaste</u>					
1	Acer pseudoplatanus - jawor	kilka	-	-	-
2	Betula verrucosa - brzoza brodawkowata	kilkanaście	-	-	-
3	Fraxinus Auculaefolia - - jesion odm. prostolistna	1	-	-	-
3a	Fraxinus excelsior - - jesion wyniosły	-	4	-	-
4	Tilia Lomentosa - lipa srebrzysta	-	-	7	-
5	Tilia platyphyllos - lipa szerokolistna	-	6	3	-
6.	Tilia cordata - lipa drobnolistna	-	3	-	-
7	Populus nigra - topola czarna	-	4	-	-
8	" " - "italica" - topola włoska	-	-	-	-

II. Drzewa iglaste

9	Quercus robur - dąb - szypułkowy	Kilka		
9a	Quercus rubra - dąb czerwony	-	1	-
9b	Ulmus laevis - wiąz	-	1	-
9c	Robinia pseudoacacia - - robinia			
10	Picea excelsa - świerk zwykły	kilka		
11	Picea pungens "Glauea" - - świerk srebrny	kilka		
12	Pinus nigra - sosna czarna			

III. Analiza stanu zachowania ogrodu:

Stan zdrowotny drzew zadowolający, aczkol-
wiek całość niech zaniedbana.

Wokół domu ukwiecenie zgodne z charakterem
ogrodu

IV. Wnioski dotyczące ochrony w zakresie:

1. Sposoby użytkowania: ogród prywatny. Sposób użytkowania
celowy. Część przeznaczona na sad oraz
szkółkę krzewów owocowych

2. Rekonstrukcja: nie zachodzi potrzeba

3. Granice ochrony konserwatorskiej:

Najbliższy teren ogrodu /ca 100 m/
od wschodu, południa i zachodu winien
być chroniony przed zabudową. Obecnie
użytkowany jako pole uprawne.

4. Opracowanie szczegółowych dokumentacji:

Celowym byłoby oczyszczenie ogrodu z nalotu drzew i krzewów /część północna/. Konieczna dalsza pielęgnacja dla utrzymania w należytej zdrowotności istniejącej szaty roślinnej oraz konieczne utrzymanie w czystości ścieżek.

V. Dokumentacja fotograficzna: w załączeniu.

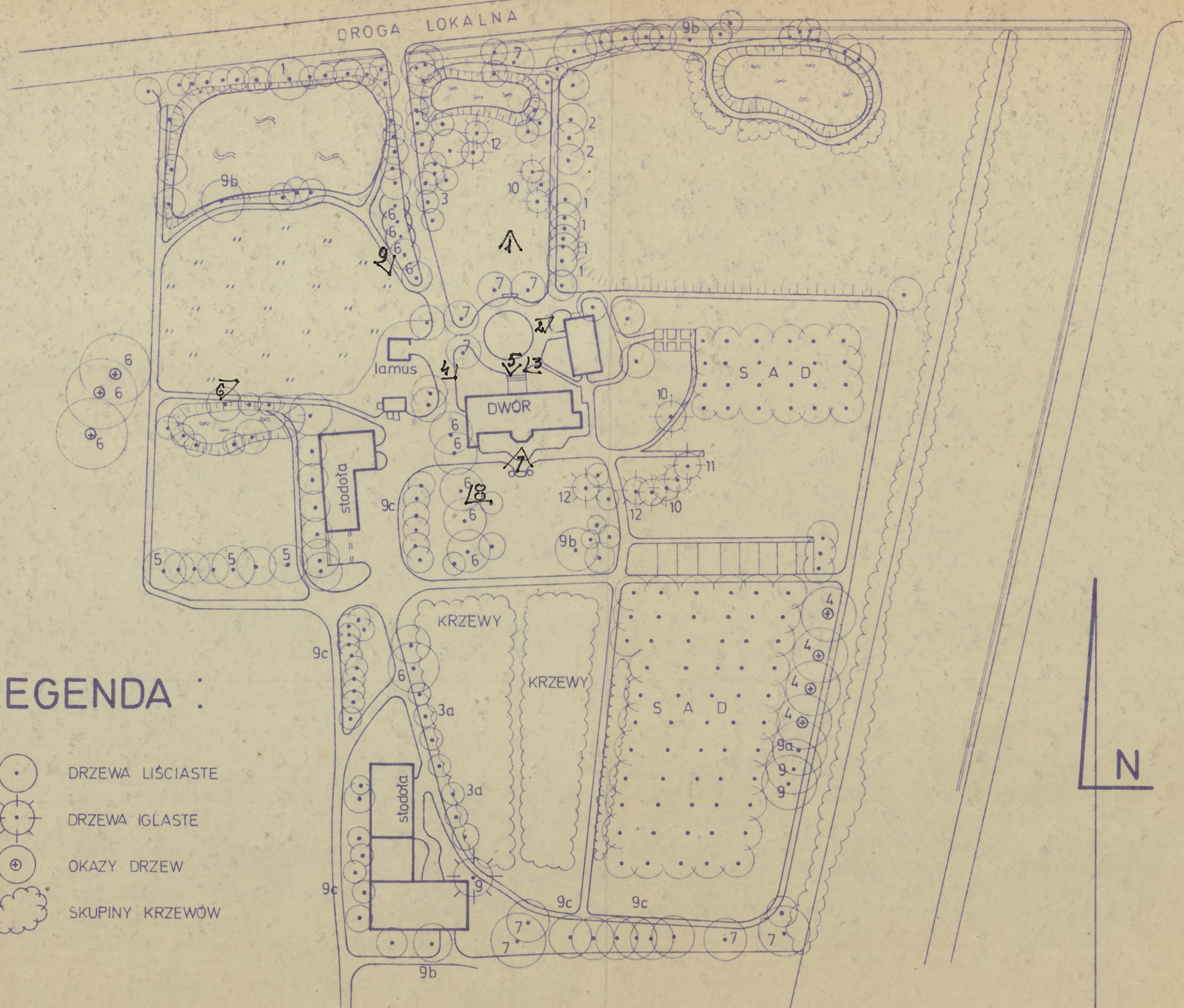
Fotografie wykonane we wrześniu 1975 r. 14255

VI. Należy objąć ochroną konserwatorską z uwagi na dobrze zachowany charakter ogrodu dworskiego.

TARNAWA

1:1000

- ogród dworski -



LEGENDA :

- DRZEWA LIŚCIASTE
- DRZEWA IGLASTE
- OKAZY DRZEW
- SKUPINY KRZEWÓW

Zespół rzeczoznawców S.I.T.O. - WARSZAWA

wykon.: mgr inż. B.Michorńska

- " - W.Czerniewski

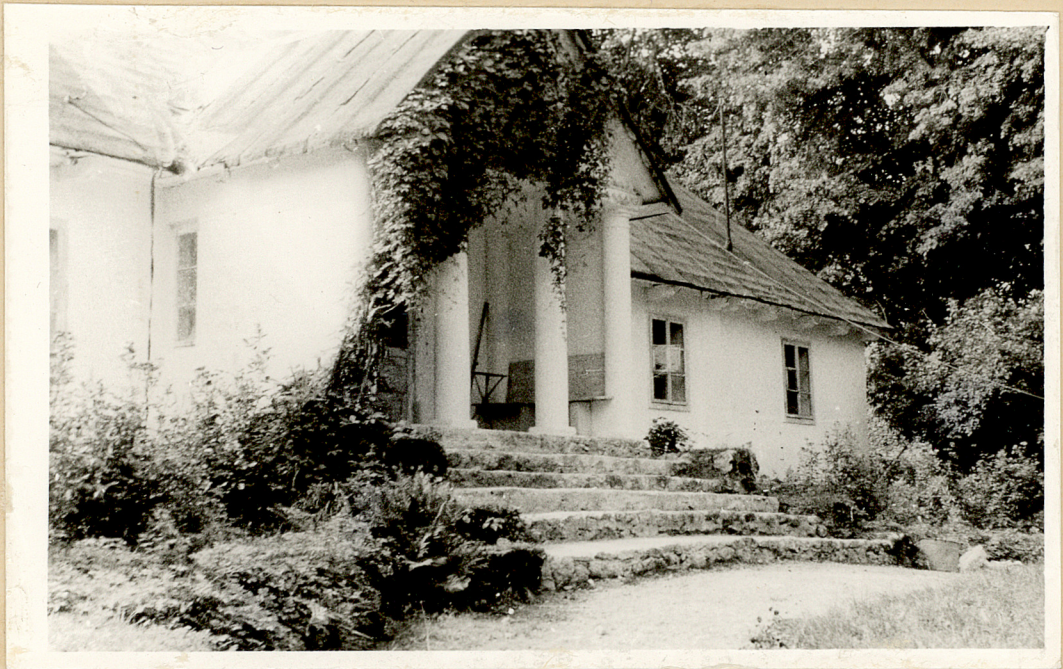
KRAKÓW XII.75.R.

ARCHIWUM
OŚRODKA OCHRONY
ZABYTKOWEGO KRAJOBRAZU
ul. Szwoleżerów 9, tel. 628 48 41 w. 130

Nr inw. 963



1



2



3



4



5



6



7



8



9