

KARTA CMENTARZA

NR

9119

Z

A 1. Miejscowość GOSŁAWICE	6. Nazwa cmentarza [ew. nazwa dawna] Cmentarz wojskowy Nr 214 Gosławice, Kriegerfriedhof Nr 214 Gosławice	B 13. Najstarszy istniejący nagrobek [data] 1914-12-20	15. Groby o znaczeniu historycznym lub osób szczególnie zasłużonych Na c.pochowano 20 żołnierzy poległych 1914/15: armia rosyjska-Mikołaj Michajłowicz I.R.19 Józef Biłous I.R. 19,15 Rotte oraz 14 nieznanych; armia niemiecka-Erich Olze R.J.R.10/217 oraz 3 nieznanych
2. Gmina Wierzchosławice pow. TARNOWSKI	7. Cmentarz dawny <input checked="" type="checkbox"/> tak Cmentarz nowy (po 1945r.) <input type="checkbox"/>	14. Istniejąca dokumentacja cmentarza i miejsce jej przechowywania. Plan aktualny 1:2000 Urząd Gminy Wierzchosławice Plan dawny 1:2880 Inne materiały archiwalne Archiwum Państw.w Krakowie sygn.akt GW 52 zawiera m.inn. plan mogił, spis poległych	
3. Adres cmentarza	8. Data założenia 1914-1918		
4. Poprzednie nazwy miejscowości	9. Przynależność wyznaniowa: obecna - dawna -wielowyznaniowy		
5. [Nie] czynny ----- ew. podstawa zamknięcia	10. Powierzchnia w ha: ogólna - <input type="text" value="0,025"/> wolna - <input type="text"/>		
11. Położenie cmentarza Przy drodze z Gosławic do Komorowa, otoczony polami.		16. Bibliografia Rudolf Broch, Hans Hauptmann "WESTGALIZISCHE HELDENGGRÄBER" Wien 1918	
12. Uwagi Ter. Org. Adm. Państwowej	17. Uwagi użytkownika		

C 10. Elementy cmentarza		Czy istnieją	I L O S C				
			Do XVIII w.	1 poł. XIX w.	2 poł. XIX w.	1 poł. XX w. (do 1945r)	2 poł. XX w.
Mur ogrodzeniowy		nie					
Brama l-yl		tak				1	
Kościół		nie					
Kaplica l-el		nie					
Pomnik		tak				1	
Nagrobki:	wolnostojące	tak				4	
	przyścienne	-					
	płyty	-					
Mogiły		tak				9	
Inne elementy ogrodz.		tak				1	

19. Które obiekty wpisane są do rejestru zabytków

A-385/95

20. STARODRZEW	Ilość	Ø pnia w cm	Stan zdrowotny
lipa	-		
kasztanowiec	-		
jesion	-		
tuja [żywotnik]	-		
dąb	1		dobry

21. Czy na terenie cmentarza znajdują się zarejestrowane pomniki przyrody ew. aleje

22. Ogólny stan zachowania zieleni na cmentarzu zachował się na zewnątrz ogrodzenia lecz w obrębie działki piękny, samotny dąb.

23. Charakter rozplanowania cmentarza na rzucie czworoboku z furką w pomniku na osi podłużnej i symetrycznie rozmieszczonymi mogiłami zbiorowymi. Mogiły pojedyncze przed pomnikiem w grupach: 4 i 3 mogiły.

24. Czytelność układu cmentarza:

- całości

- kwater

- nagrobków i mogił nagr.-dobra, mogił-zła, część odtworzona przez miejsc. ludność niewłaściwie.

25. Ogólny stan zachowania cmentarza /nagrobków i drzewostan 1 nagrobka brak, pozostałe bez krzyży, pomnik również bez krzyża, brak skrzydła furty. Zachowało się 1 drzewo w obrębie działki c., stan dobry.

26. Istniejące zagrożenia wynikające z braku troski o utrzymanie cmentarza.

27. Wnioski w zakresie prac:

- porządkowych uporządkować wnętrze, szczególnie mogiły i najbliższe otoczenie c.,

- remontowych dot. ogrodzenia,

- konserwatorskich dot. ew. odtworzenia krzyży, tablic nagrobnych i furty.

28. Wnioski w zakresie niezbędnej dokumentacji:

- poszczególnych nagrobków

- ewidencji całości cmentarza

- studium historycznego

- ewentualnie dokum. projektowej

29. Inne uwagi służb konserwatorskich

30. Wypełnił Jerzy Drogomir

Data: 1988-05-22

Nr 214

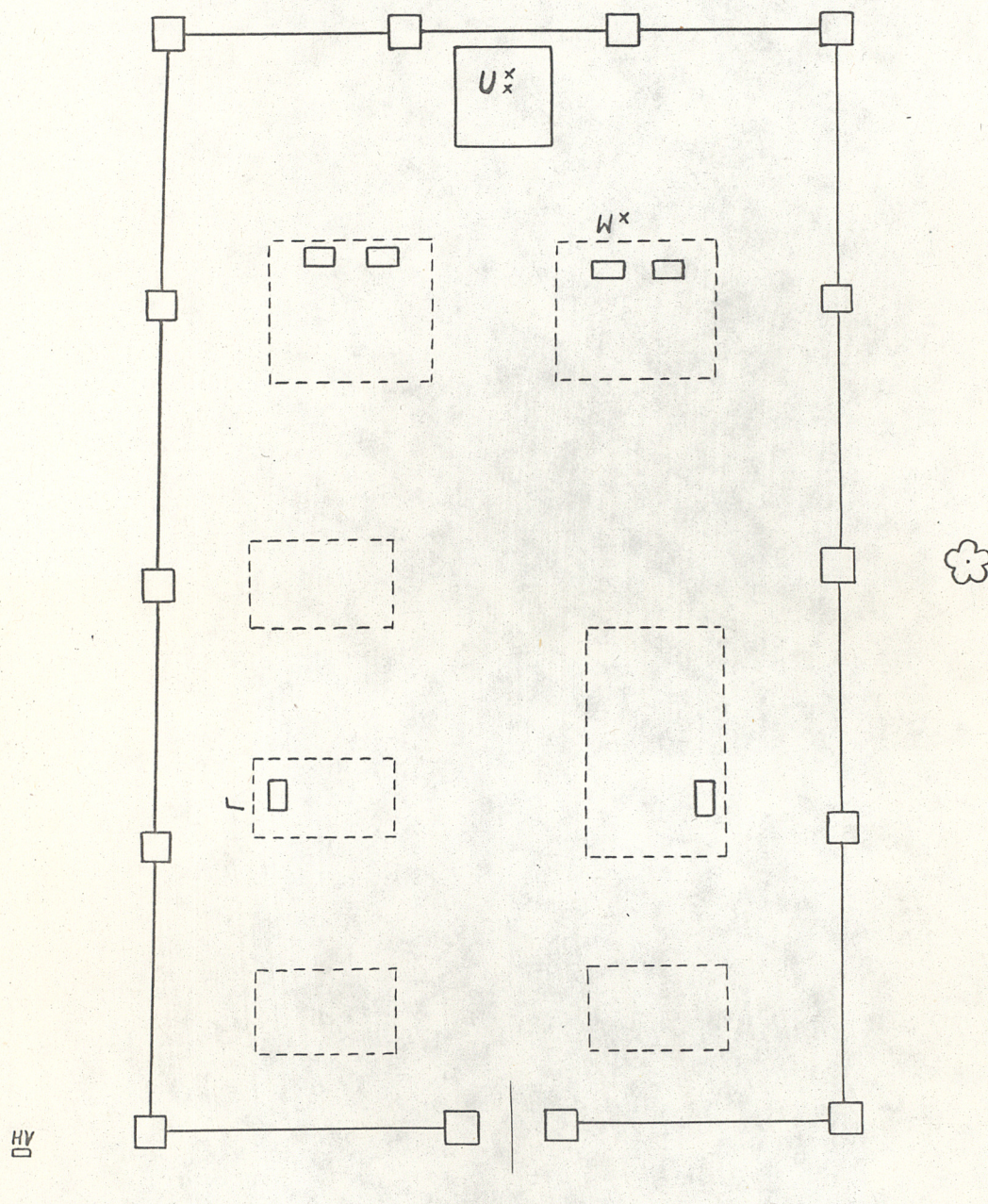
GOSŁAWICE

Okręg VIII Brzesko
Bezirk

HV
□

1:100
0 1 2 3 4 5 m

□ HV



HV
□

HV
□

DATA POMIARÓW		1986 - 04 - 29
WYKONAWCY	POMIARY	Jerzy Drogomir
	- " -	Emil Boryczko
	SZKIC POŁOWY	Jerzy Drogomir
	RYSunEK	Jerzy Drogomir



①



②



3

1. Widok ogólny
2. Pomnik główny z odłamany krzyżem żeliwnym typu U
3. Nagrobek z odłamany krzyżem typu Γ na mogile zbiorowej. Krzyż typu A z datą/ pochodzi z mogił obok pomnika /patrz: zdjęcie 4/
4. Nagrobki na mogiłach pojedynczych i pomnik
5. Nagrobki na mogiłach pojedynczych /krzyże żeliwne typu A i W - odłamane.



4



5