

# KARTA CMENTARZA

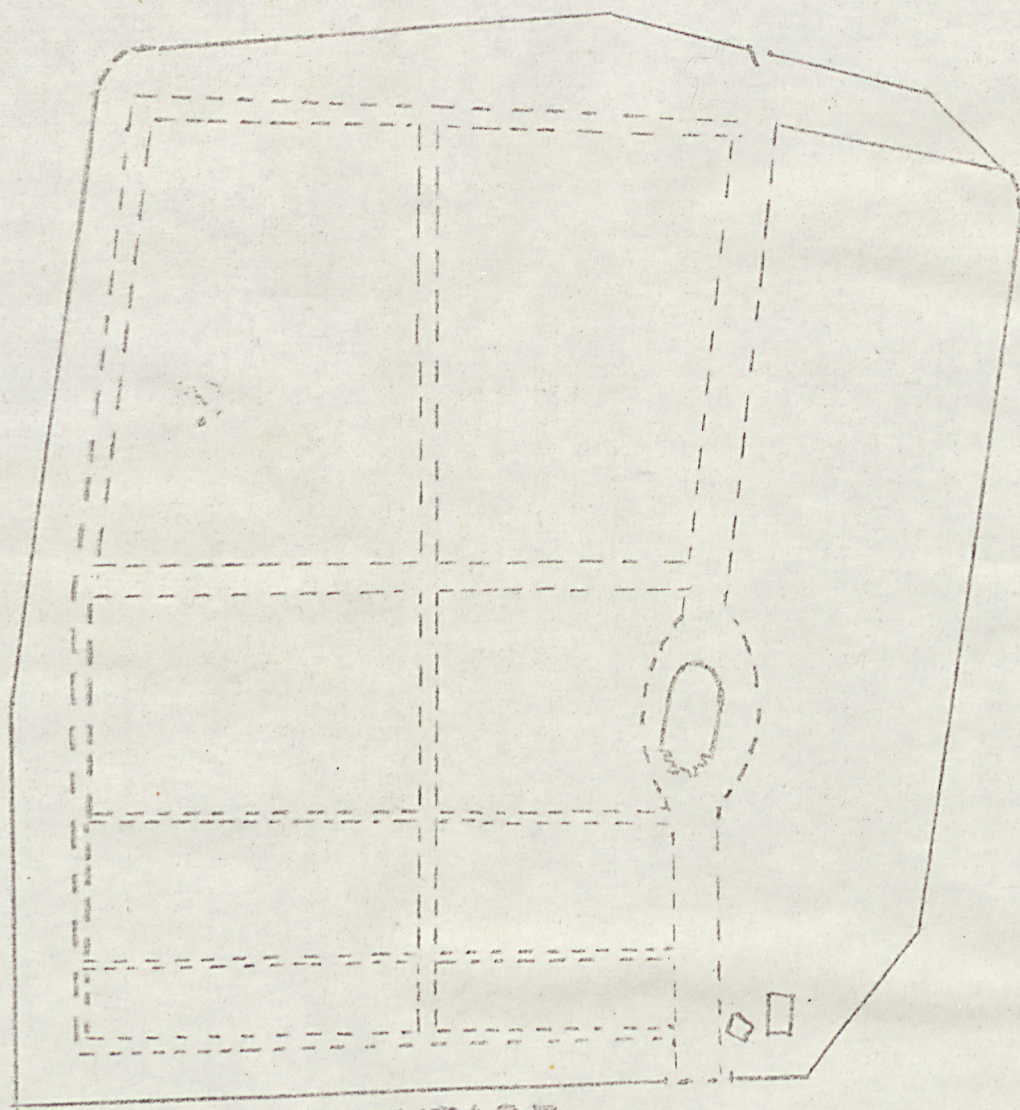
NR

9358



<b>A</b> 1. Miejscowość NIEPOŁOMICE	6. Nazwa cmentarza (ew. nazwa dawna) CMENTARZ WYZNANIOWY W NIEPOŁOMICACH	<b>B</b> 13. Najstarszy istniejący nagrobek (data) 1840 R.	15. Groby o znaczeniu historycznym lub osób szczególnie zasłużonych 1. KOSATE DA ŻOZNIERZĄ POLEGŁYCH W I WOJNIE ŚWIATOWEJ 2. TU SPOCZYWA / POWSTAŃCÓW / SP "EMANUEL / CZERMAK / *1844-24- BITY 15/8 1863 / PRZED WOJSKĄ AUST. / PRZĄ PRZESŁCOW GRAMC / POD KOSCIELNIKAMI / CZĘŚĆ JEGO PAMIĘCI" 3. "SP. / TYTUS PIKULSKI / SYN MACIEJA IANNY / UCZESTNIC POWSTANIA 1831 / WIEZIEN POLITYCZNY / *1845+1847" 4. DR PRAW TADEUSZ GIERCZYŃSKI "UR. 18.VI. 1881 W NIEPOŁOMICACH / ŻENIĄT W WIEŚNIU 1940R. / W STAROBIELSKO" 5. "SP. / X PIOTR GRACZYŃSKI / KANONIK / PROBOSZCZ NIEPOŁOMICKI / B. DZIEKAN / BIALSKI / I PROBOSZCZ W MIEDZĄ BRODZĄ / *R. 1851 / 28. XII. 1914" 6. "KS. JAKÓB WOLNY / ŻUBILAT PROBOSZCZ W NIEPOŁOMICACH / B. PROBOSZCZ W ŁĘTOWIE, DZIEKAN / MAKOWSKI, MARSZAŁEK RADY POW. / W MYŚLENICACH / UR. WR. 1829 RM. 16 / 7 1908" 7. "PAMIĘCI / IMOSCI KS. MICHAŁA KUŁCA / BYŁEGO WIKARIEGO / I ADJUTANTA STRAŻY W PA. / RĄFI NIEPOŁOMICKI / I THNIECKIEJ / URODZO / NEGÓ R. 1820 W MYŚLE / NICHY 2 MARCEGO 28 MARCA 1862 W ST. / NIAKACH" 8. "JULIUSZ BŁĄZEK DR WSZYSTK. NAUK LEKARSKICH * 1851 + 1880"
2. Gmina NIEPOŁOMICE pow. WIELICKI	7. Cmentarz dawny <input checked="" type="checkbox"/> Cmentarz nowy (po 1945 r.) <input type="checkbox"/>	14. Istniejąca dokumentacja cmentarza i miejsce jej przechowywania —	
3. Adres cmentarza UL. PIĘKNA 2	8. Data założenia I POL. XIX W.	Plan aktualny —	
4. Poprzednie nazwy miejscowości —	9. Przynależność wyznaniowa: obecna — KATOLICKA dawna — —	Plan dawny —	
5. (Nie) czynny ew. podstawa zamknięcia	10. Powierzchnia w ha: ogólna — 2,38 wolna — —	Inne materiały archiwalne —	
11. Położenie cmentarza PODDŁOŻONY NA POŁUDNIE OD MIASTA, OTOCZONY ŁĄKAMI I POLAMI.	16. Bibliografia —		
12. Uwagi Ter. Org. Adm. Państwowej —	17. Uwagi użytkownika —		

18. ELEMENTY CMENTARZA		Czy istnieją	I L O Ś Ć					23. Charakter rozplanowania cmentarza GEOMETRYCZNY, KWATEROWY, OSIOWY
			Do XVIII w.	1 poł. XIX w.	2 poł. XIX w.	1 poł. XX w. (do 1945 r.)	2 poł. XX w.	
Mur ogrodzeniowy <i>KWATEROWY</i>		NIE						24. Czytelność układu cmentarza: - całość <i>CZYTELNA</i> - kwater <i>CZYTELNA</i> - nagrobków i mogił <i>W NAJSTARSZEJ CZĘŚCI UKŁAD NIECO ZŁAMAŁ PRZEZ WIELOKROTNE PRZEBUDOWANIE MOGIŁ.</i>
Brama I-yl		TAK					2	
Kościół		NIE						
Kaplica I-el		TAK			1 <i>1903</i>			
Nagrobki:	wolnostojące	TAK			21	37		25. Ogólny stan zachowania cmentarza (nagrobków i drzewostanu) <i>STAN DRZEW DOBRY</i> <i>NAJSTARSZE NAGROBKÓW Z PIASKOWCA ZWIĘKSZE</i>
	przyścienne	TAK			1			
	plyty	TAK			1	14		
Mogily		TAK			14	43		26. Istniejące zagrożenia -
Inne elementy		TAK			<i>MAŁOZŁOTY WIMMEROW</i>	<i>MAŁOZŁOTY WIMMEROW</i>	<i>STŁONIA SKŁADNIK</i>	
19. Które obiekty wpisane są do rejestru zabytków <i>NIE Kaplica A-679/94</i>								
20.	STARODRZEW	Ilość	Ø pnia w cm	Stan zdrowotny				
	lipa	<i>4-2-5-2</i>	<i>350-300-250-180</i>	<i>DOBRY</i>				
	kasztanowiec	1	200	<i>-</i>				
	jesion	1	110	<i>-</i>				
	tuja (żywotnik)	<i>4-3-6-7</i>	<i>75-60-40-35</i>	<i>-</i>				
	<i>DAB KLON</i>	<i>7-16-8-5</i>	<i>25-20-15-8</i>	<i>-</i>				
	<i>BRZOSTA</i>	<i>4-1-1</i>	<i>130-95-40</i>	<i>-</i>				
	<i>AKACJA</i>	1	80	<i>-</i>				
	<i>SWIEK GRAB</i>	<i>4-7-32-1</i>	<i>150-130-95-80</i>	<i>-</i>				
		<i>4-1</i>	<i>110-80</i>	<i>-</i>				
		<i>5-1</i>	<i>85-40</i>	<i>-</i>				
		<i>1-1</i>	<i>130-95</i>	<i>GRAB Ø 130 z dziuplą</i>				
21. Czy na terenie cmentarza znajdują się zarejestrowane pomniki przyrody ew. aleje <i>NIE</i>								
22. Ogólny stan zachowania zieleni na cmentarzu <i>CMENTARZ OBSADZONY WOKÓŁ OGRÓDZENIA LIPIAMI I BRZOSTAMI. ALESA POPRZECZNA Z KAPLICĄ ZACHOWANĄ PO LEWEJ STRONIE, OBSADZONA ŚWIEKĄ I LIPIAMI I BRZOSTAMI.</i>								
27. Wnioski w zakresie prac: - - porządkowych - remontowych - konserwatorskich <i>ZABEZPIECZENIE NAJSTARSZYCH NAGROBKÓW</i>								30. Wypełnił: <i>[Signature]</i> Data: <i>15.X.87</i>
28. Wnioski w zakresie niezbędnej dokumentacji: - - poszczególnych nagrobków - ewidencji całości cmentarza - studium historycznego. - ewentualnie dokum. projektowej								
29. Inne uwagi służb konserwatorskich -								



CMENTARZ  
W  
NIEPOŁOMICACH



NAGROBKI KAMILI I DOER SLECHTA KOPPEK  
I WŁADYSŁAWA KOPPEK +1880 +1890



NAGROBEK WILHELM BIESIADKOWSKI  
+1900



KAPLICA CMENTARNA



NAGROBEK JANA DĄBROSI  
+1910



NAGROBKI JANA HARDETA +1870  
I ANNY KROKOWICZ +1854