

Województwo **Małopolskie**
NOWOSĄDECKIE

KARTA CMENTARZA

Nr
8963

N

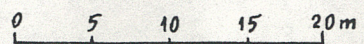
A	1. Miejscowość T R Y B S Z	6. Nazwa cmentarza (ew. nazwa dawna) parafialny	B	13. Najstarszy istniejący nagrobek (data) 1929	15. Groby o znaczeniu historycznym lub osób szczególnie zasłużonych -
	2. Gmina ŁAPSZE NIŻNE <i>pow. NOWOTARSKI</i>	7. Cmentarz dawny <input type="checkbox"/> tak Cmentarz nowy (po 1945 r.) <input type="checkbox"/> tak		14. Istniejąca dokumentacja cmentarza i miejsce jej przechowywania Księgi pochówków w kościele parafialnym Plan aktualny Urząd Gminy Łapsze Niżne Plan dawny - Inne materiały archiwalne -	
	3. Adres cmentarza Trybsz, przy kościele parafialnym	8. Data założenia 1 poł. XX w.			
	4. Poprzednie nazwy miejscowości Trybsz	9. Przynależność wyznaniowa: obecna - <u>przymśkokatolicki</u> dawna - <u>rzymskokatolicki</u>			
	5. (Nie) czynny ew. podstawa zamknięcia czynny	10. Powierzchnia w ha: ogólna - <input type="text" value="0,34"/> wolna - <input type="text" value="-"/>			
	11. Położenie cmentarza Położony na terenie płaskim. Od strony pn. graniczy z kościołem, od wsch. z zabudowaniami gosp.			16. Bibliografia -	
	12. Uwagi Ter. Org. Adm. Państwowej -			17. Uwagi użytkownika -	

*wpisać tylko
kmyrę z fot. 9 i 10*

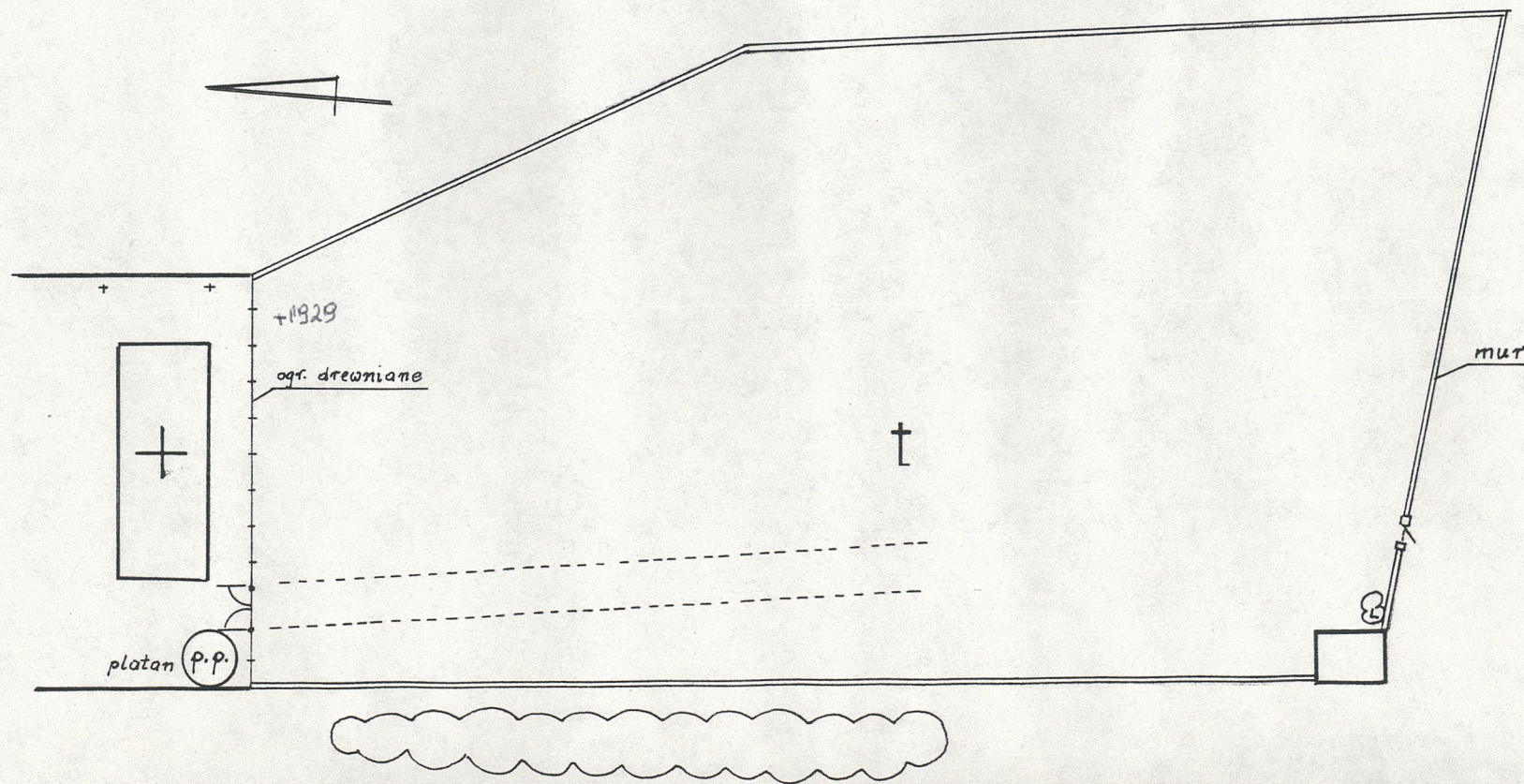
C 18. ELEMENTY CMENTARZA		Czy istnieją	I L O S Ć					23. Charakter rozplanowania cmentarza Na pla- nie wydłużonego, nieregularnego pięciobo- ku. Bez podziałów. POchówki na oso pn.-pd.
			Do XVIII w.	1 poł. XIX w.	2 poł. XIX w.	1 poł. XX w. (do 1945 r.)	2 poł. XX w.	
Mur ogrodzeniowy		tak				x		24. Czytelność układu cmentarza: - całość dobra - kwater - - nagrobków i mogił dobra
Brama I-yl		tak				1		
Kościół		nie						
Kaplica I-el		nie						25. Ogólny stan zachowania cmentarza (nagrobków i drzewostanu) Stare nagrobki niszczące, zaniedbane krzyże
Nagrobki:	wolnostojące	tak				8	x	
	przyścienne	nie						
	płyty	nie						
Mogiły		tak				x	x	26. Istniejące zagrożenia Żel. skorodowane, kamień wykruszony, zwietrzały
Inne elementy domek gosp.		tak					1	
19. Które obiekty wpisane są do rejestru zabytków								27. Wnioski w zakresie prac: - porządkowych - - remontowych - - konserwatorskich -
-								
20.	STARODRZEW	Ilość	Ø pnia w cm	Stan zdrowotny				
	lipa	-		starodrzew nie występuje				
	kasztanowiec	-						
	jesion	-						
	tuja (żywotnik)	-						
21. Czy na terenie cmentarza znajdują się zarejestrowane pomniki przyrody ew. aleje Przy bramie cmentarza platan - pomnik przyrody								28. Wnioski w zakresie niezbędnej dokumentacji: - poszczególnych nagrobków - - ewidencji całości cmentarza - - studium historycznego - - ewentualnie dokum. projektowej -
22. Ogółem stan zachowania zieleni na cmentarzu Bez drzewostanu								
29. Inne uwagi służb konserwatorskich								30. Wypełnił: H. Lisinśka H. Soltysik Data: X. 1989

TRYBSZ

Skala 1:500



zobudowania gospodarcze





1. BRANA OD STRONY KOŚCIOŁA.
PLATAN - POMNIK PRZYRODY



2. KOŚCIÓŁ



3. WIDOK WSTRONĘ PN.



4. ONDREJ KOVALČÍK, 1984



5. ELZBIETA ZYGUNTOWICZ ZAMORDOWANA PRZEZ MEŻA



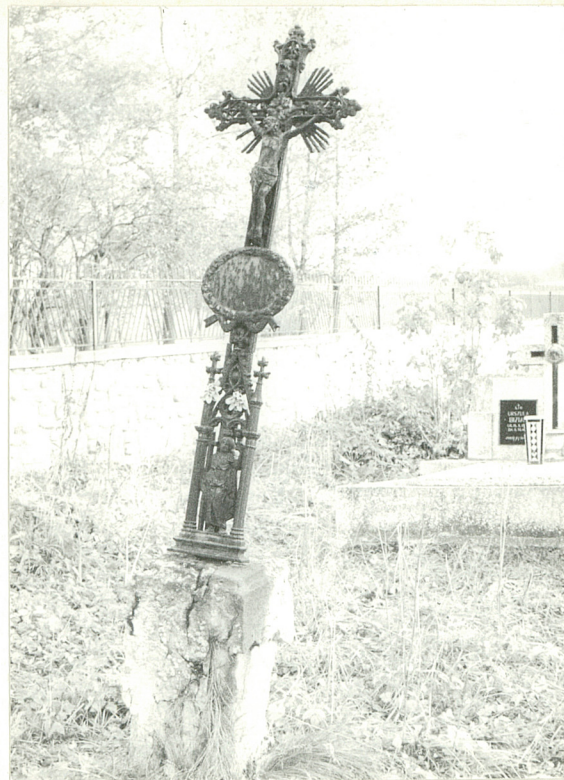
6. WIDOK OD STRONY KOŚCIÓŁA



7. WIDOK OGÓLNY



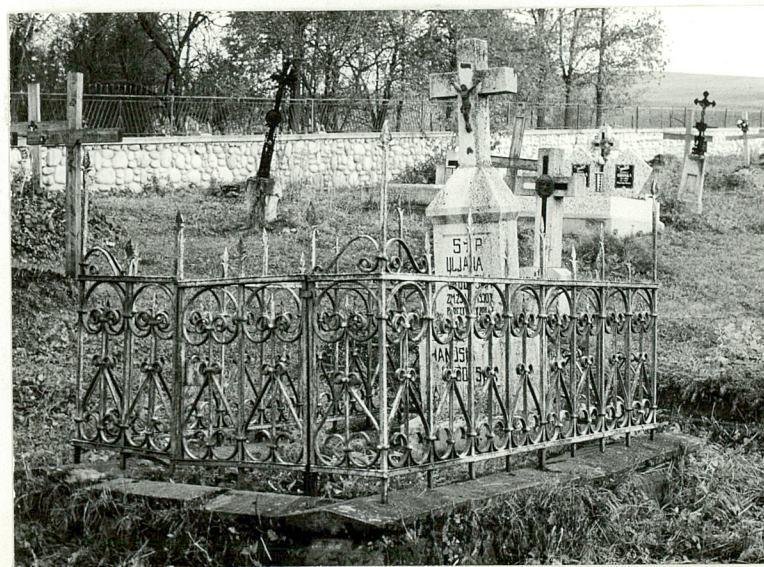
8. NN 1929



9. NN



10. NW



11. ULJANA VADOVSKA, 1930