

## KARTA CMENTARZA

NR

9011



<b>A</b> 1. Miejscowość  Kęty	6. Nazwa cmentarza [ew. nazwa dawna] Cmentarz przyklasztorny o.o. Franciszkanów reformatów	<b>B</b> 13. Najstarszy istniejący nagrobek [data]  1808 r.	15. Groby o znaczeniu historycznym lub osób szczególnie zasłużonych Na cmentarzu pochowani są 1 Ambroży Jamborski 1920 2 N.N. 3 Herman Wech 1919 4 O.O. Sołtyśnik 1901 5 N.N. 1998 6 Teofil Maj 18 sierp. 1885 7 O. Blik 1818 8 N.N. 1808
2. Gmina  Kęty  pow. OŚWIĘCIMSKI	7. Cmentarz dawny <input checked="" type="checkbox"/>  Cmentarz nowy (po 1945r.) <input type="checkbox"/>	14. Istniejąca dokumentacja cmentarza i miejsce jej przechowywania.	
3. Adres cmentarza Kęty ul. Klasztorna	8. Data założenia XVIII w. pocz. XIX w.	Plan aktualny	
4. Poprzednie nazwy miejscowości  jak obecnie	9. Przynależność wyznaniowa: obecna - rzym. & kat.  dawna - j.w.	Plan dawny	
5. [Nie] czynny ew. podstawa zamknięcia	10. Powierzchnia w ha: ogólna - ok. 0,1 ha wolna - <input type="text"/>	Inne materiały archiwalne	
11. Położenie cmentarza Położony na terenie klasztornym o.o. Franciszkanów reformatów na dziedzińcu klasztoru przy kaplicy. Teren płaski, ogrodzony murem.		16. Bibliografia	
12. Uwagi Ter. Org. Adm. Państwowej		17. Uwagi użytkownika	



C<sup>10</sup>

# Elementy cmentarza

C <sup>10</sup> Elementy cmentarza		Czy istnieją	I L O S C				
			Do XVIII w.	1 poł. XIX w.	2 poł. XIX w.	1 poł. XX w. (do 1945r)	2 poł. XX w.
Mur ogrodzeniowy		tak		1			
Brama l-yl		tak		1			
Kościół							
Kaplica l-el		tak		1			
Nagrobki:	wolnostojące	1			1		
	przyścienne						
	płyty	7			4	3	
Mogiły							
Inne elementy							

19. Ktore obiekty wpisane są do rejestru zabytków

zabudowania klasztorne o.o. Reformatów

**A-467/86** — wpis obejmuje również

20. STARODRZEW	Ilość	Ø pnia w cm	Stan zdrowotny <i>cmentarz</i>
lipa	7	60-70	dobry
kasztanowiec			
jesion			
tuja [żywołnik]			

21. Czy na terenie cmentarza znajdują się zarejestrowane pomniki przyrody ew. aleje  
nie

22. Ogólny stan zachowania zieleni na cmentarzu

dobry

23. Charakter rozplanowania cmentarza

regularny, na planie półkola

24. Czytelność układu cmentarza:

— całości dobra

— kwater nie ma

— nagrobków i mogił dobra

25. Ogólny stan zachowania cmentarza /nagrobków i drzewostan

dobry

26. Istniejące zagrożenia

27. Wnioski w zakresie prac:

— porządkowych

— remontowych

— konserwatorskich tak wszystkich płyt i nagrobków

28. Wnioski w zakresie niezbędnej dokumentacji:

— poszczególnych nagrobków

— ewidencji całości cmentarza

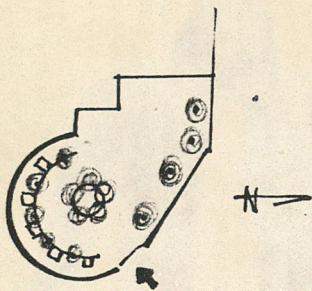
— studium historycznego

— ewentualnie dokum. projektowej

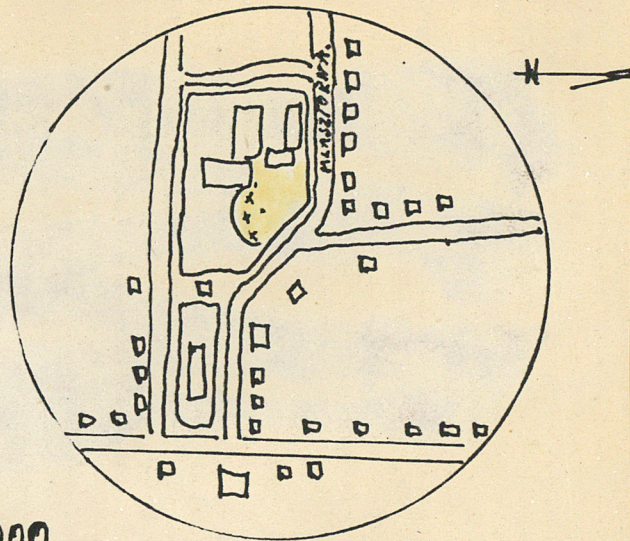
29. Inne uwagi służb konserwatorskich 30. Wypełnił:

Data:

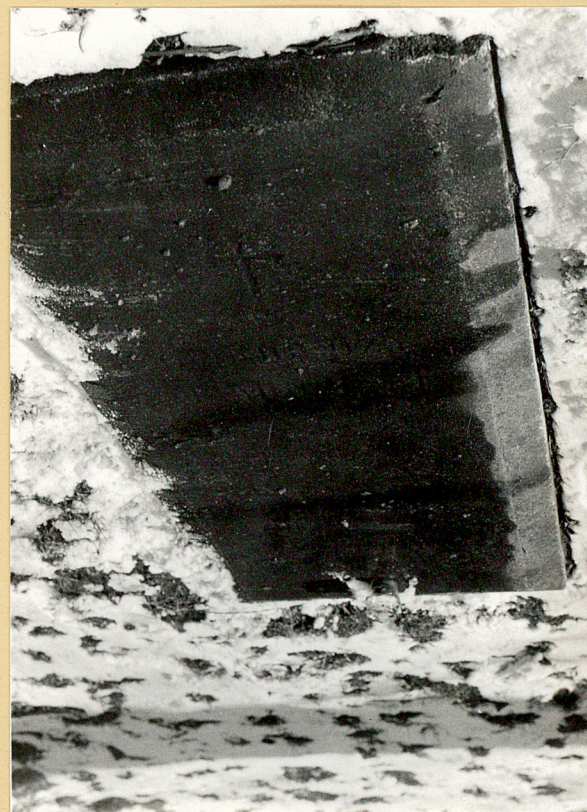




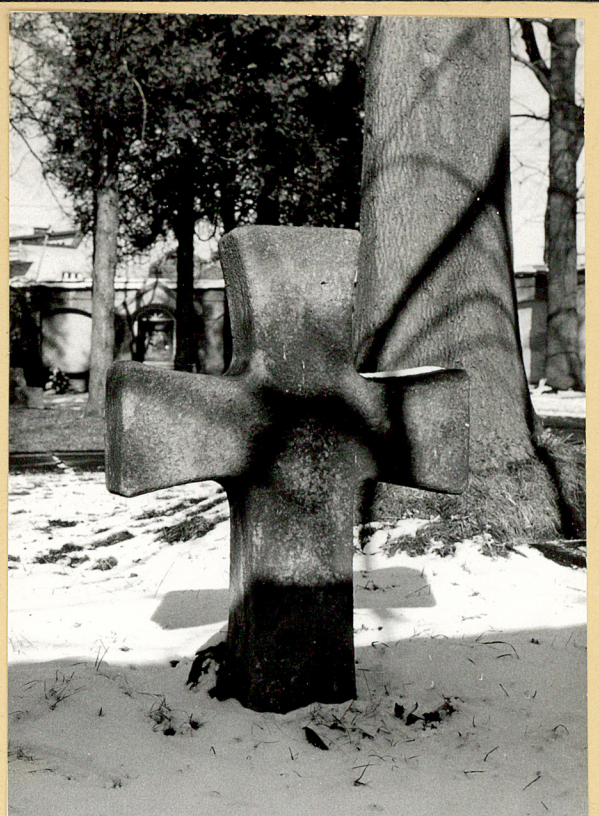
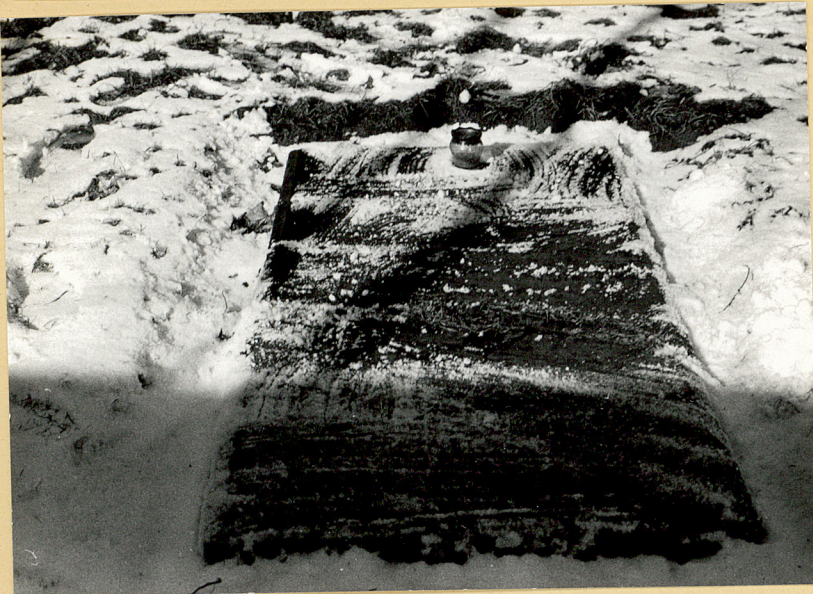
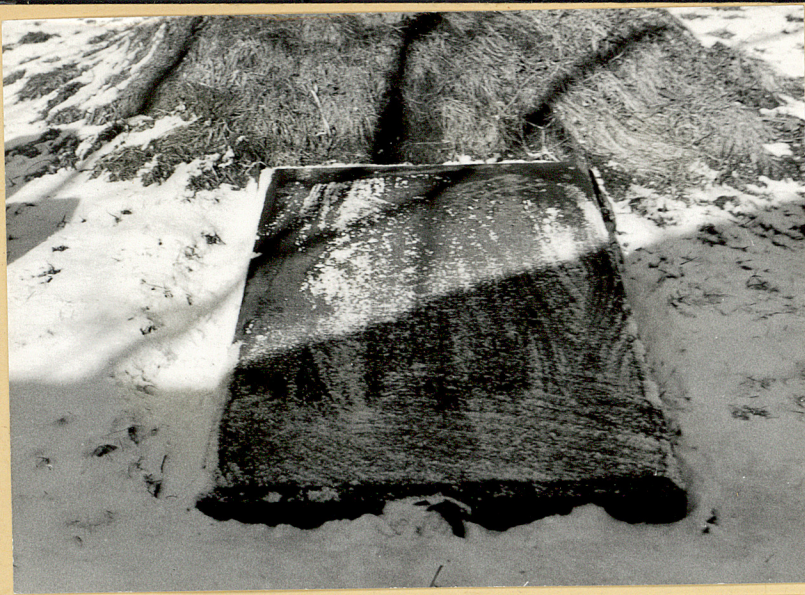
KĘTY SKALA 1:1000.



KĘTY. 1:1000







DUSZE BRACI I  
DOBRODZIEJOW  
PROSZA O RATUNEK  
KTORYCH TU POCHRZERIONE  
KOSCI R. P. 1796 D. 10  
MAJA