

Województwo

Małopolskie
NOWOSĄDECKIE

KARTA CMENTARZA

NR

8462

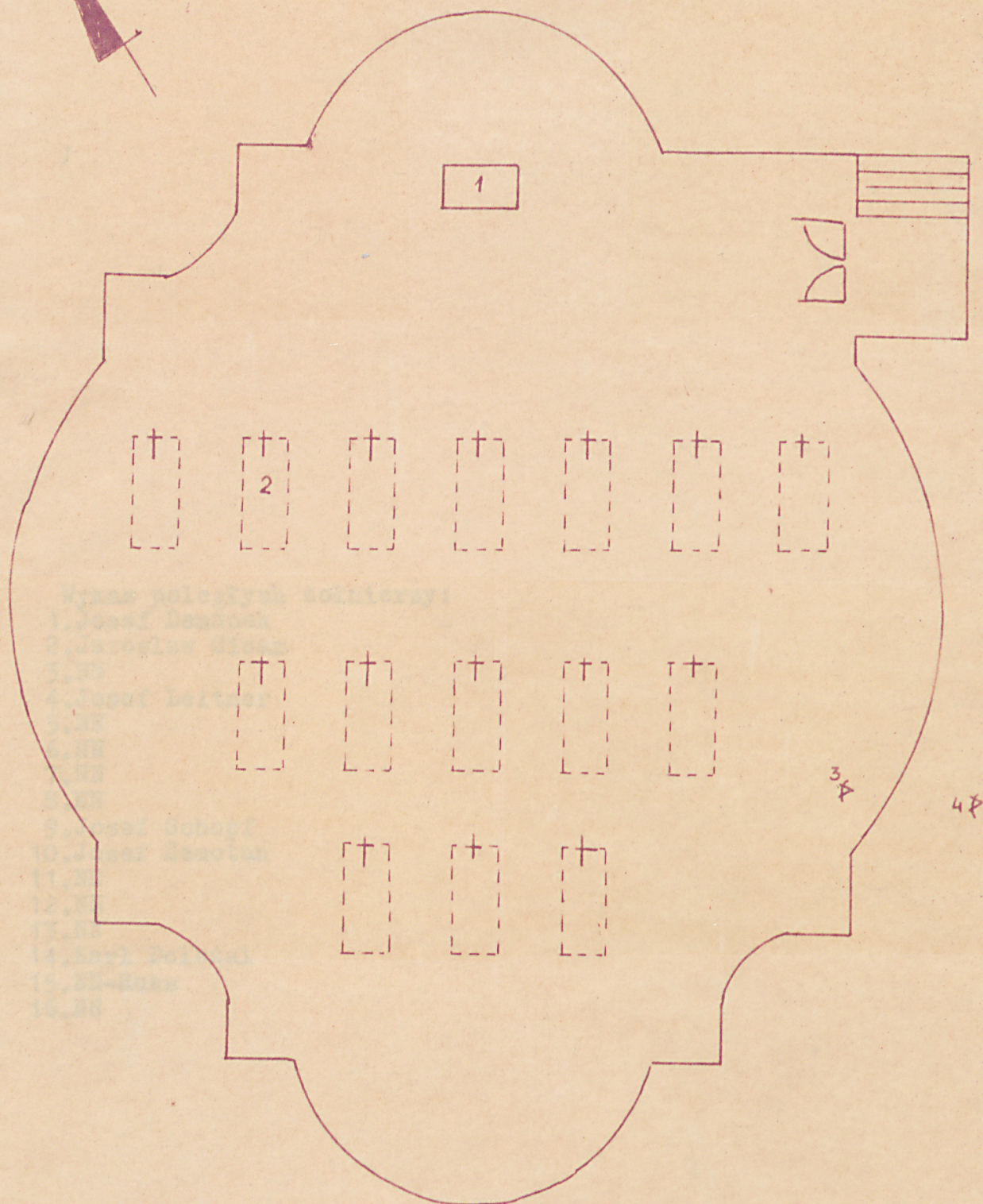
Z

A	1. Miejscowość S M E R E K O W I E C	6. Nazwa cmentarza (ew. nazwa dawna) Cmentarz wojskowy Nr 56 z I wojny światowej	B	13. Najstarszy istniejący nagrobek (data) 1915r.	15. Groby o znaczeniu historycznym lub osób szczególnie zasłużonych
2. Gmina Uście Gorlickie pow. GORLIICKI	7. Cmentarz dawny <input checked="" type="checkbox"/> tak Cmentarz nowy (po 1945 r.) <input checked="" type="checkbox"/> nie	8. Data założenia 1915r.	14. Istniejąca dokumentacja cmentarza i miejsce jej przechowywania Dokumentacja ewidencyjna wyk. O. Duda, przechowywana w BBiDZ - Nowy Sącz Plan aktualny jak wyżej Plan dawny brak Inne materiały archiwalne nie odnaleziono		
3. Adres cmentarza Smerekowiec	4. Poprzednie nazwy miejscowości _____	9. Przynależność wyznaniowa: obecna - cm. wojskowy dawna - cm. wojskowy	10. Powierzchnia w ha: ogólna - 0,02 ha wolna -		
5. (Nie) czynny ew. podstawa zamknięcia	11. Położenie cmentarza Cmentarz położony jest przy drodze z Gładyszowa do Uścia Ruskiego po prawej stronie, w pobliżu mostu na potoku Regetówka.		16. Bibliografia nie odnaleziono		
12. Uwagi Ter. Org. Adm. Państwowej brak uwag			17. Uwagi użytkownika brak uwag		

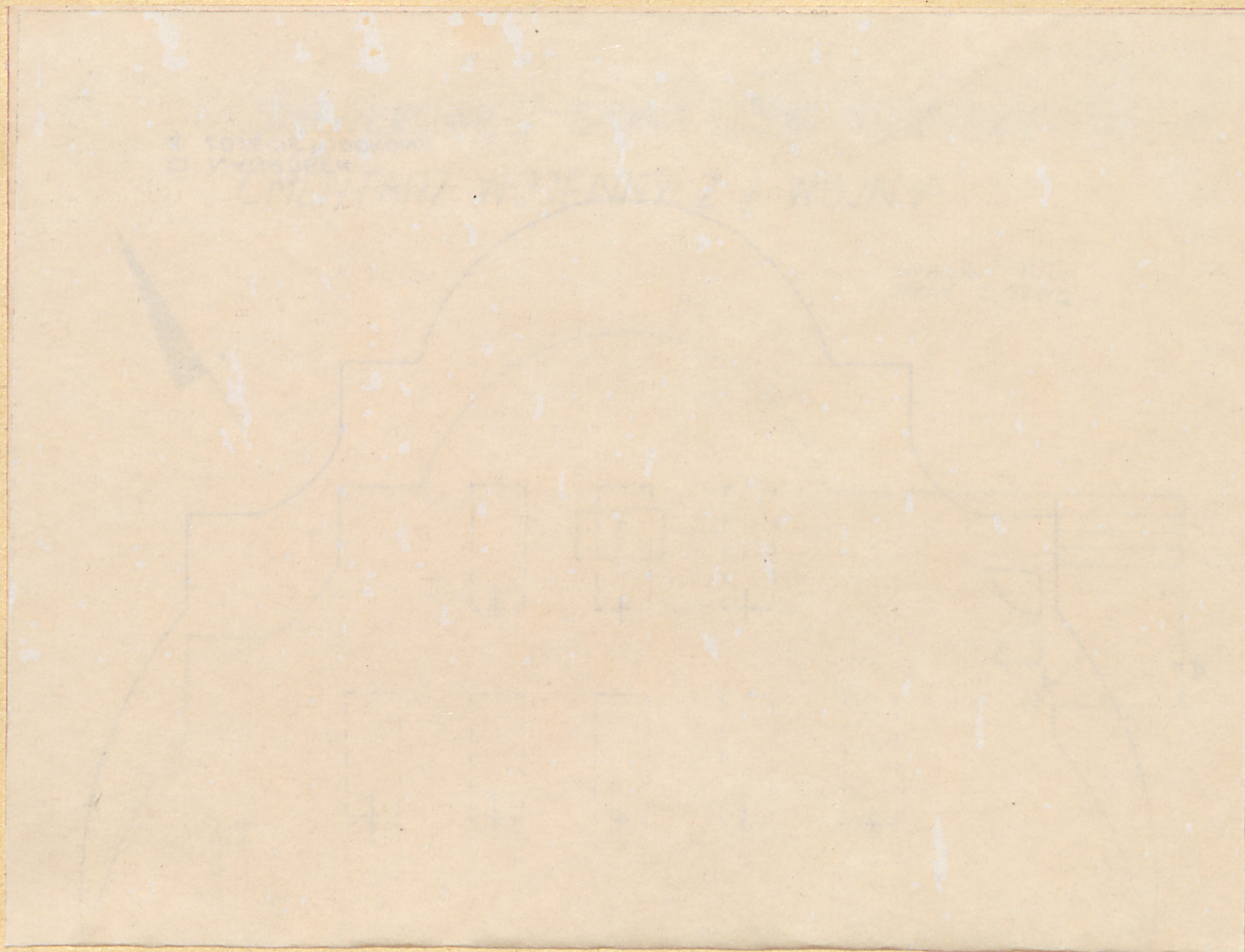
18. ELEMENTY CMENTARZA		Czy istnieją	I L O Ś Ć				23. Charakter rozplanowania cmentarza Kształt cmentarza urozmaicony geometrycznie Mogiły ziemne w trzech rzędach równoległych po poprzecznej osi nekropolii.	
			Do XVIII w.	1 poł. XIX w.	2 poł. XIX w.	1 poł. XX w. (do 1945 r.)		2 poł. XX w.
Mur ogrodzeniowy		tak	/ogrodzenie mur.z kamienia/				24. Czytelność układu cmentarza: - całość czytelna - kwater, czytelna - nagrobków i mogił czytelna	
Brama I-yl		tak	/furta metalowa/					
Kościół		nie						
Kaplica I-el		nie					25. Ogólny stan zachowania cmentarza (nagrobków i drzewostanu) Stan cmentarza dobry.W złym stanie są natomiast krzyże nagrobne.	
Nagrobki:	wolnostojące	tak	/15 mogił pojedynczych i zbiorowych					
	przścienne		z krzyżami drewnianymi/					
Mogiły							26. Istniejące zagrożenia Postępujące zniszczenie krzyży nagrobnych.	
Inne elementy		tak	/krzyż drewniany/					
19. Które obiekty wpisane są do rejestru zabytków nie ma A-775/95 z 10.05.1995							27. Wnioski w zakresie prac: - porządkowych - remontowych - konserwatorskich przeprowadzić konserwację krzyży nagrobnych	
20.	STARODRZEW	Ilość	Ø pnia w cm	Stan zdrowotny				
lipa				drzew brak			28. Wnioski w zakresie niezbędnej dokumentacji: zbędne - poszczególnych nagrobków - ewidencji całości cmentarza - studium historycznego - ewentualnie dokum. projektowej	
kasztanowiec								
jesion								
tuja (żywotnik)								
21. Czy na terenie cmentarza znajdują się zarejestrowane pomniki przyrody ew. aleje nie							29. Inne uwagi służb konserwatorskich	30. Wypełnił: mgr.T.Twardowski Data: lipiec 1987r.
22. Ogólny stan zachowania zieleni na cmentarzu Stan zachowania cmentarza dobry,drzewostanu brak.								

SMEREKOWIEC GMINA UŚCIE GORLICKIE
CMENTARZ WOJENNY Z I WOJNY

SKALA 1:100
POW. 0,02 ha

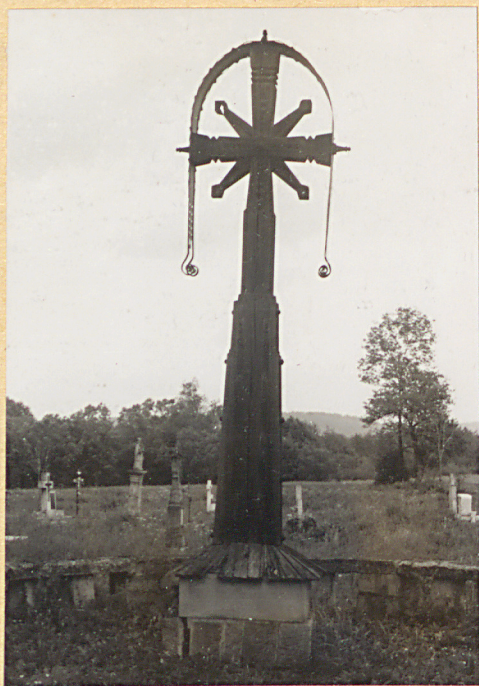


□ NAGROBEK
4 ZDJĘCIE WIDOKOWE



Wykaz poległych żołnierzy:

1. Josef Demacek
2. Jaroslav Cisar
3. NN
4. Josef Leitner
5. NN
6. NN
7. NN
8. NN
9. Josef Schopf
10. Josef Semotan
11. NN
12. NN
13. NN
14. Karl Doležal
15. NN-Russ
16. NN



1. Krzyż drewniany



2. Nagrobny krzyż drewniany



3. Widok ogólny na mogiły



4. Widok z drogi