

Województwo

Małopolskie

NOWOSĄDECKIE

KARTA CMENTARZA

NR

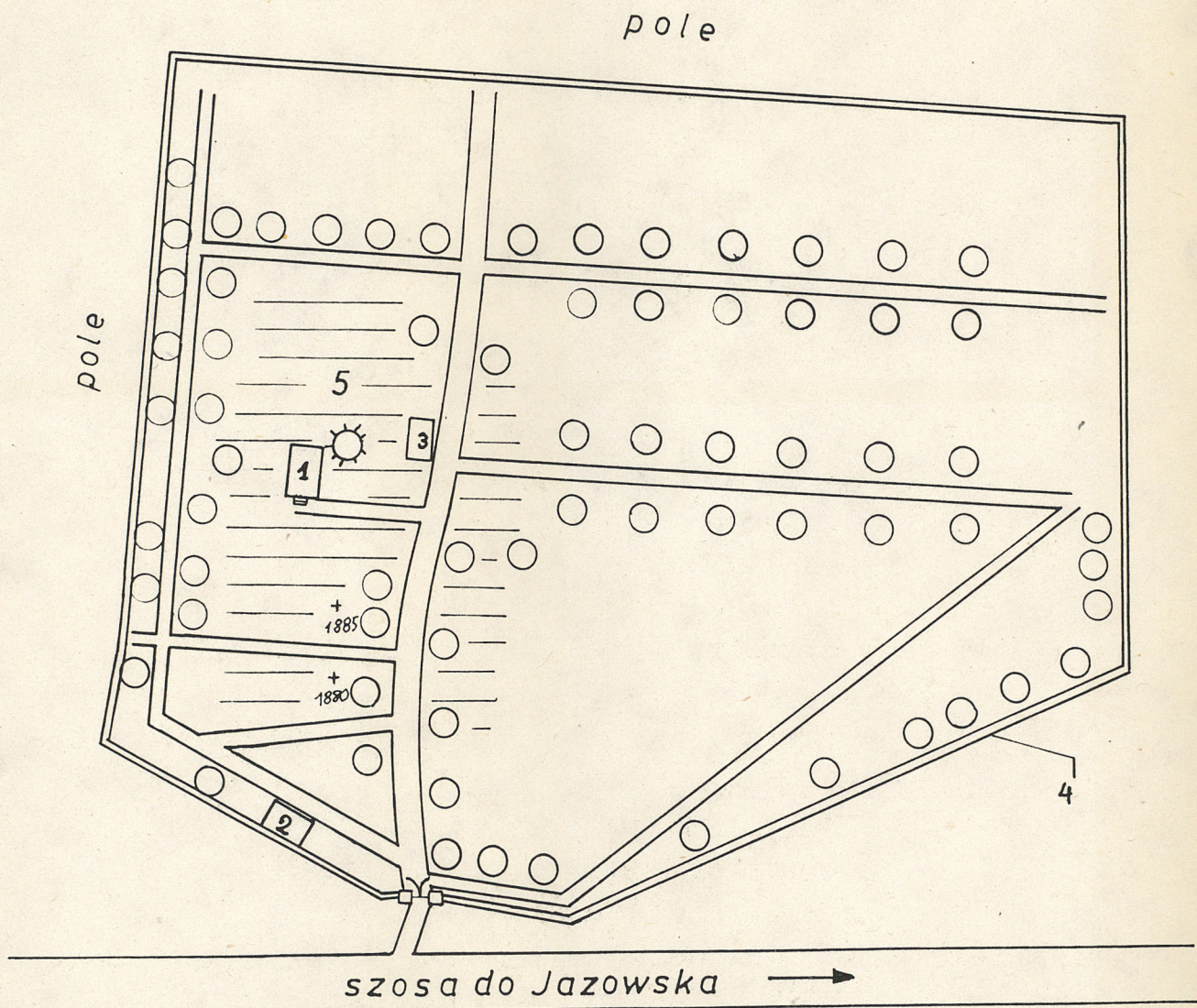
8791

Z

A	1. Miejscowość Ł A C K O	6. Nazwa cmentarza (ew. nazwa dawna) parafialny	B	13. Najstarszy istniejący nagrobek (data) 1874	15. Groby o znaczeniu historycznym lub osób szczególnie zasłużonych Mogiła partyzantów I Baonu I.P.S.P. Partyzanckiego
	2. Gmina Ł A C K O pow. NOWOSĄDECKI	7. Cmentarz dawny <input checked="" type="checkbox"/> tak Cmentarz nowy (po 1945 r.) <input checked="" type="checkbox"/> tak		14. Istniejąca dokumentacja cmentarza i miejsce jej przechowywania - Plan aktualny w Urzędzie Miasta i Gminy w Łącku. Referat Geodezji, Gospodarki Gruntami i Rolnictwa.	
	3. Adres cmentarza Łącko - wsch. kraniec wsi, przy drodze do Jazowskiej	8. Data założenia poł. XIX w.		Plan dawny - Inne materiały archiwalne -	
	4. Poprzednie nazwy miejscowości -	9. Przynależność wyznaniowa: obecna - rzymsko-katolicka dawna - rzymsko-katolicka			
	5. (Nie) czynny ew. podstawa zamknięcia czynny	10. Powierzchnia w ha: ogólna - <input type="text" value="0,75"/> wolna - <input type="text"/>			
	11. Położenie cmentarza Położony na terenie lekko wznoszącym się, otoczony polami, ok. 200 m. za kościołem, przy szosie.			16. Bibliografia -	
	12. Uwagi Ter. Org. Adm. Państwowej -			17. Uwagi użytkownika -	

C 18. ELEMENTY CMENTARZA		Czy istnieją	I L O Ś Ć					23. Charakter rozplanowania cmentarza Na planie nie-regularnym, z aleją główną na osi bramy i poprzecznymi dzielącymi cm. na nierówne kwatery pod względem wielkości i kształtu	
			Do XVIII w.	1 poł. XIX w.	2 poł. XIX w.	1 poł. XX w. (do 1945 r.)	2 poł. XX w.		
Mur ogrodzeniowy		tak						24. Czytelność układu cmentarza: - całość czytelna - kwater, czytelna - nagrobków i mogił czytelna	
Brama I-yl		tak					1		
Kościół		nie							
Kaplica I-el		tak			1				
Nagrobki:	wolnostojące	tak			10	22	x	25. Ogólny stan zachowania cmentarza (nagrobków i drzewostanu) Najstarsza część cm. zarośnięta.	
	przyscienne	nie							
	plyty	nie							
Mogily		tak				x	x	26. Istniejące zagrożenia Brak opieki nad najstarszymi nagrobkami.	
Inne elementy - domek gospodarczy									
19. Które obiekty wpisane są do rejestru zabytków —									
20. STARODRZEW	Ilość	Ø pnia w cm	Stan zdrowotny						27. Wnioski w zakresie prac: - porządkowych uporządkowanie zieleni głównie przy kaplicy - remontowych - konserwatorskich —
lipa	—								
kasztanowiec	—								
jesion	13	70-80	dobry						
tuja (żywnik)	—								
Sosna	1	75	dobry						
21. Czy na terenie cmentarza znajdują się zarejestrowane pomniki przyrody ew. aleje nie									28. Wnioski w zakresie niezbędnej dokumentacji: - poszczególnych nagrobków tak - ewidencji całości cmentarza tak - studium historycznego nie - ewentualnie dokum. projektowej nie
22. Ogólny stan zachowania zieleni na cmentarzu Drzewostan: walei głównej jesiony, w alejach bocznych jarzębiny. Dookoła cm: jesiony, brzozy lipy.									
29. Inne uwagi służb konserwatorskich								30. Wypełnił: K. Wrzeszcz Data: IX. 1987	

Łącko cmentarz parafialny



PLAN 1:750

- 1 - kaplica
- 2 - domek gospodarczy
- 3 - mogiła partyzantów
- 4 - mur
- 5 - najstarsza część cmentarza





1. WIDOK Z SZOSY



2. BRAMA WEJŚCIOWA



4. KAPLICA



3. ALEJA GŁÓWNA



5. OTOCZENIE KAPLICY OD P.D.



6. ALEJA GŁÓWNA W STRONĘ BRAMY



7. DOMEK GOSPODARCY



8. ALEJA BOCZNA Z JARZĘBINAMI



9. STARE NAGROBK I W STRONIE P.D.

ŁACIKO

31. Skic cmentarza



10. WINCENTY LENARTOWICZ. ZM. 1874



11. JAN TUŁASIEWICZ 1893



12. PIOTR TUREK 1885
JEN. P. KULKI z TARNOWA



13. DETAL z NAGROBKĄ P. TURKA



14. JAN SOPATA 1893



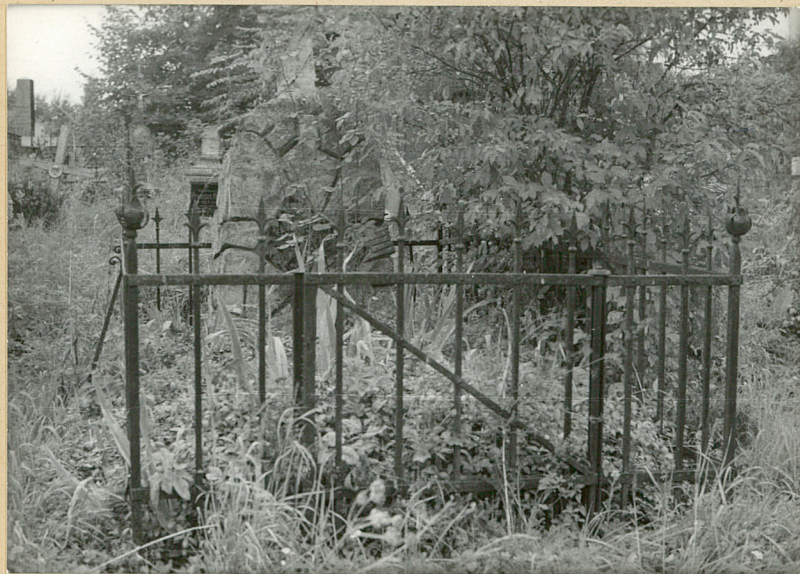
15. BRONISŁAWA KRÓLICKA z LENARTOWICZÓW 1913



16. MICHAŁ i BARBARA MISIEWICZOWIE
1896 - 1900



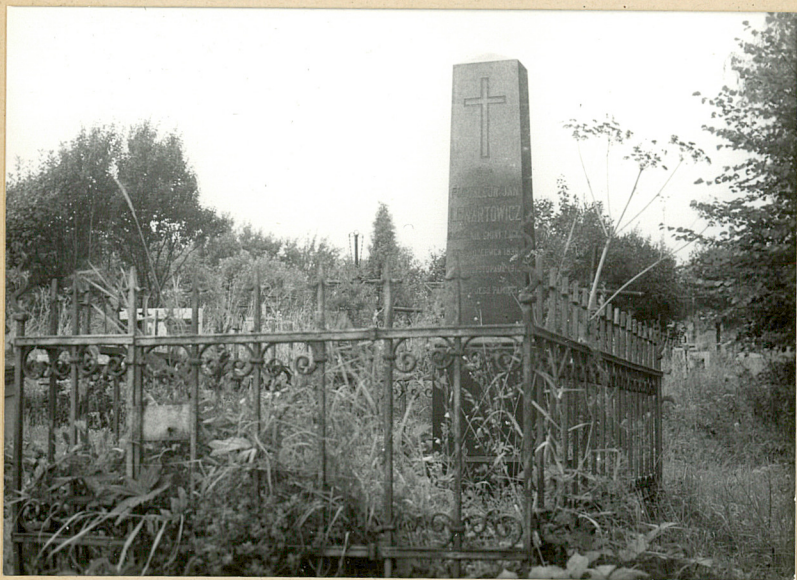
17. WOJCIECH DUDA 1900



18. WITALIS CHAMIEC 1918
SYGN: F. GERMANN / N. SĄCZ



19. PIOTR ZBOŻEN 1915



20. PANTALEON JAN LENARTOWICZ 1912



21. ROZALIA KOWALCZYK 1915



22. TOMASZ HUZA 1925



23. NN



24. TOMASZ PASUT 1925



25.

25-27. MOGIŁA PARTYZANTÓW.



26.



27.

25-27.