

KARTA CMENTARZA

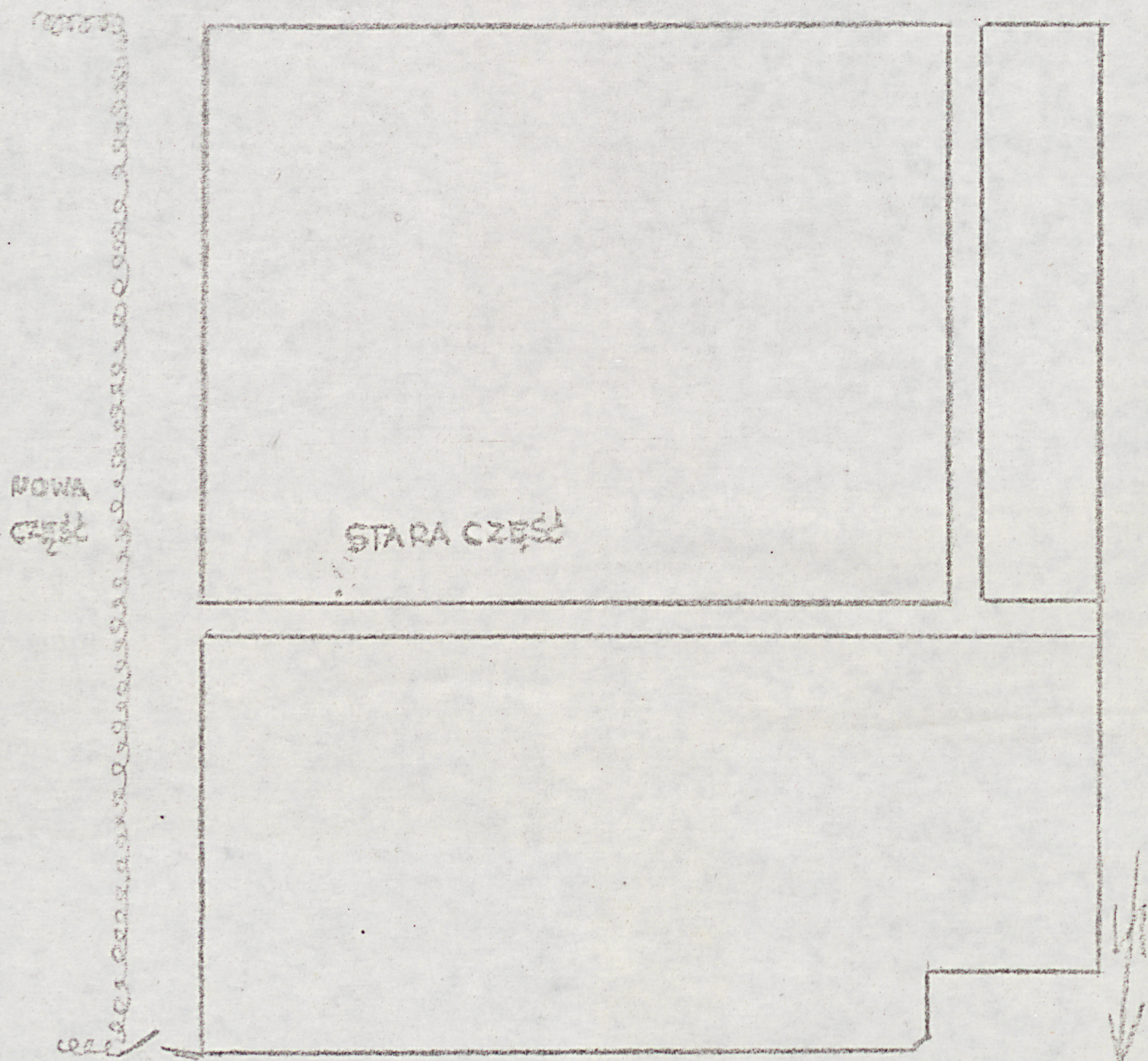
NR

8615



A 1. Miejscowość KRAKÓW - WRÓBLOWICE	6. Nazwa cmentarza (ew. nazwa dawna) CMENTARZ PARAFIALNY WE WRÓBLOWICACH	B 13. Najstarszy istniejący nagrobek (data) 1879 r.	15. Groby o znaczeniu historycznym lub osób szczególnie zasłużonych 1. ks. JAN PARIAN ur. 1858 zm. 1906 2. ks. JÓZEF MICHAŁAK PROPAGATOR TUTE SZY ur. 1863 zm. 1908 3. ks. WŁADYSŁAW MENDYK PROPAGATOR PARAFII WRÓBLOWICE X 30. IV. 1876 + 10. XI. 1934 4. ks. JÓZEF MIĘTUS KATECHETA W CHODAKOWIE ur. 27. V. 1899 um. 21. I. 1939 5. JOSEPH WIESNER K.K. OBERBERGERATH GERIG FEAR. 1833 GEST. 8. AUG. 1879
2. Gmina DZIELNICA PODGÓRZE pow. KRAKOWSKI	7. Cmentarz dawny <input checked="" type="checkbox"/> Cmentarz nowy (po 1945 r.) <input type="checkbox"/>	14. Istniejąca dokumentacja cmentarza i miejsce jej przechowywania —	
3. Adres cmentarza WRÓBLOWICE UL. H. NIEWODNICZAŃSKIEGO	8. Data założenia 1804 r.	Plan aktualny —	
4. Poprzednie nazwy miejscowości WRÓBLOWICE	9. Przynależność wyznaniowa: obecna — KATOLICKA dawna — —	Plan dawny —	
5. (Nie) czynny ew. podstawa zamknięcia	10. Powierzchnia w ha: ogólna — 171 wolna —	Inne materiały archiwalne —	
11. Położenie cmentarza NA POŁUDNIE OD WSI	16. Bibliografia —		
12. Uwagi Ter. Org. Adm. Państwowej —	17. Uwagi użytkownika —		

18. ELEMENTY CMENTARZA		Czy istnieją	I L O Ś Ć				
			Do XVIII w.	1 poł. XIX w.	2 poł. XIX w.	1 poł. XX w. (do 1945 r.)	2 poł. XX w.
Mur ogrodzeniowy		NIE				24 wprost	
Brama I-yl		TAK				1	
Kościół		NIE					
Kaplica I-el		TAK					1
Nagrobki:	wolnostojące	TAK		1	3	9	
	przścienne	NIE					
	plyty	TAK			1	1	
Mogiły		TAK					
Inne elementy		TAK				STUDNIA	
19. Które obiekty wpisane są do rejestru zabytków NIE							
20. STARODRZEW	Ilość	Ø pnia w cm	Stan zdrowotny				
lipa	1 3	180 85	DOBRY				
kasztanowiec	—						
jesion	1	50	—				
tuja (żywotnik)	40 3	35 20	—				
BRZOLA	5	110	—				
JABŁO	2 - 1	180-90					
MODRZEWO	1 - 1 - 1	60-40-30	—				
OSYKA	1 - 1	90-70	—				
WIERZBA PLACZĄCA	4	120					
AKACJA	8-10-4	130-95-75	1 AKACJA 25 USYCHŁA				
21. Czy na terenie cmentarza znajdują się zarejestrowane pomniki przyrody ew. aleje NIE							
22. Ogólny stan zachowania zieleni na cmentarzu WNOWEJ CZĘŚCI ALESKI OBSADZONE TUISAMI, CMENTARZ ODCIĘTY WYPOŚNIE- RNI ZAWOPIEŁEM Z GŁOŃ. STARA CZĘŚĆ OBSADZONA OD POŁUDNIA AKACJAMI							
23. Charakter rozplanowania cmentarza REGULARNY, GEOMETRYCZNY. NOWA CZ. (1941) CZĘŚĆ ZŁOŻENIE PARKOWE W FORMIE KRAJ- ZI PRAWNORÓWNIENNEGO Z WIELKĄ PODŁOŻKĄ							
24. Czytelność układu cmentarza: — całość CZYTELNA — kwater, CZYTELNA — nagrobków i mogił CZYTELNA							
25. Ogólny stan zachowania cmentarza (nagrobków i drzewostanu) STAN DRZEW DOBRY. TUISIE NIECO POCHYLONE STARE NAGROBKÓW ZWIETRZAŁE							
26. Istniejące zagrożenia —							
27. Wnioski w zakresie prac: — — porządkowych — remontowych — konserwatorskich ZAPIECZNIENIE STARYCH NAGROBKÓW							
28. Wnioski w zakresie niezbędnej dokumentacji: — — poszczególnych nagrobków — ewidencji całości cmentarza — studium historycznego. — ewentualnie dokum. projektowej							
29. Inne uwagi służb konserwatorskich —							30. Wypełnił: Wielbinczak Data: 2.IX.87

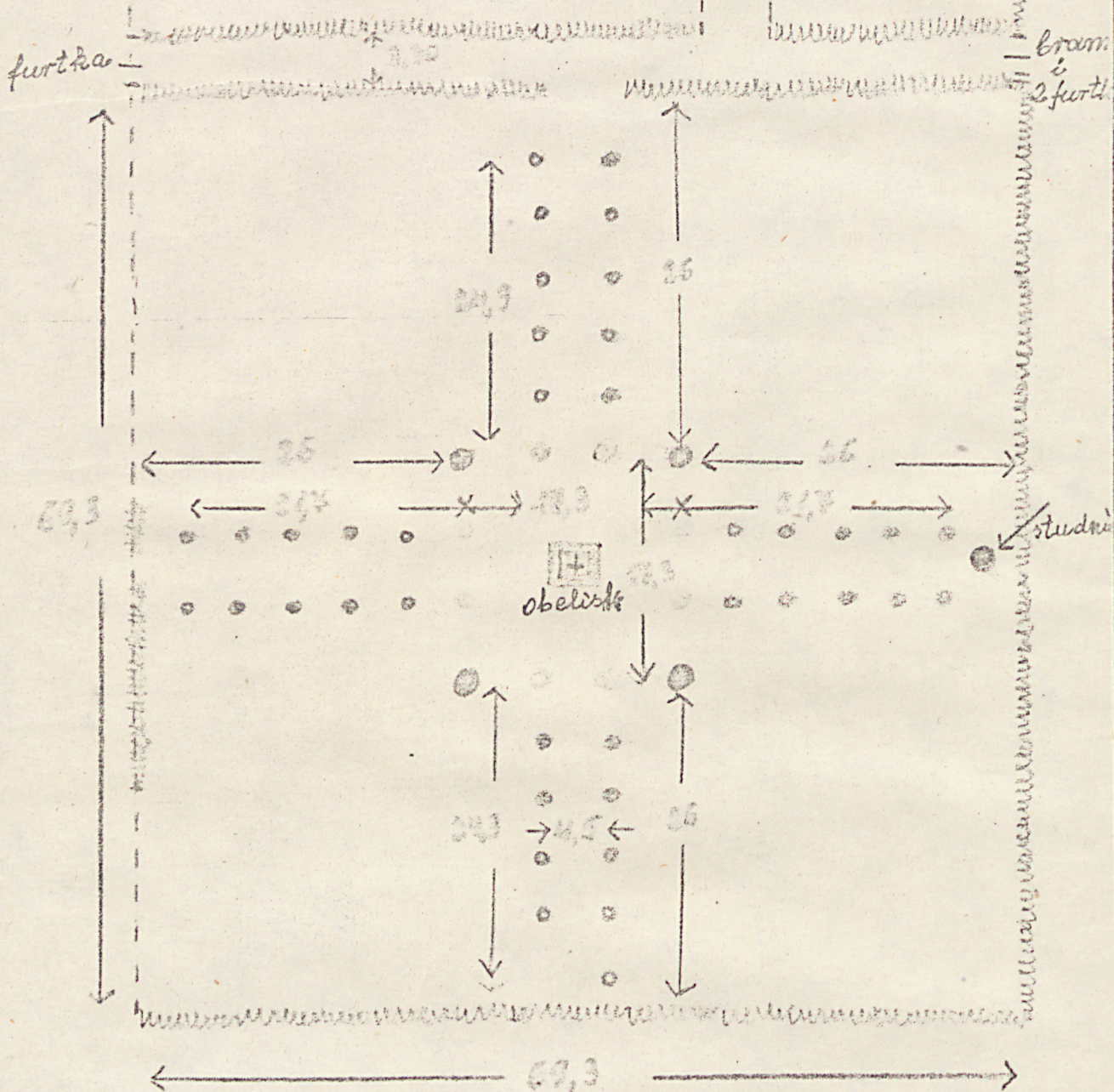


CMENTARZ
W
WRÓBŁOWICACH

we Wroblewicach

ob. nowy cmentarz

ulica



- ④ 4 wierzby płaczące
- 8 włoskich topoli
- 40 żywotników (tije)
- żywopłot z głogu

stan w dn. 8. X. 1979 r



NAGROBEK LESNIAKÓW
+1815



NAGROBEK X. JANA PABIANA
+1806



NAGROBEK MARII
KONOPKOWEJ +1885



NAGROBKI: X. WŁADYSŁAWA MENDYKA +1934
MARII MENDYKOWEJ +1920