

KARTA CMENTARZA

NR

8611

N

A

1. Miejscowość

KRAKÓW KOBIERZYN

2. Gmina

DZIELN. PODGÓRZE

pon. KRAKOWSKI

3. Adres cmentarza

KOBIERZYN
UL. W BOSTRON

4. Poprzednie nazwy miejscowości

KOBIERZYN

5. (Nie) czynny
ew. podstawa zamknięcia

6. Nazwa cmentarza (ew. nazwa dawna)

CMENTARZ KOMUNALNY
W KOBIERZYNIE7. Cmentarz
dawnyCmentarz
nowy (po 1945 r.)

8. Data założenia

1933 r.

9. Przynależność wyznaniowa:

obecna - KATOLICZKA

dawna - -

10. Powierzchnia w ha:

ogólna - 0,40

wolna - -

B

13. Najstarszy istniejący nagrobek
(data)

1933 r.

14. Istniejąca dokumentacja cmentarza
i miejsce jej przechowywania

Plan aktualny

Plan dawny

Inne materiały archiwalne

15. Groby o znaczeniu historycznym
lub osób szczególnie zasłużonych1. KS. KADONIK
"SAN LUPA"
PIERWSZY PROBOSZCZ
BYŁY WIEZIEN KILIEDOWSKI
* 22.X.1835 + 26.XII.1921

11. Położenie cmentarza

POŁOŻONY WŚRÓD DĄK W PÓŁNOCNEJ CZĘŚCI
WSI

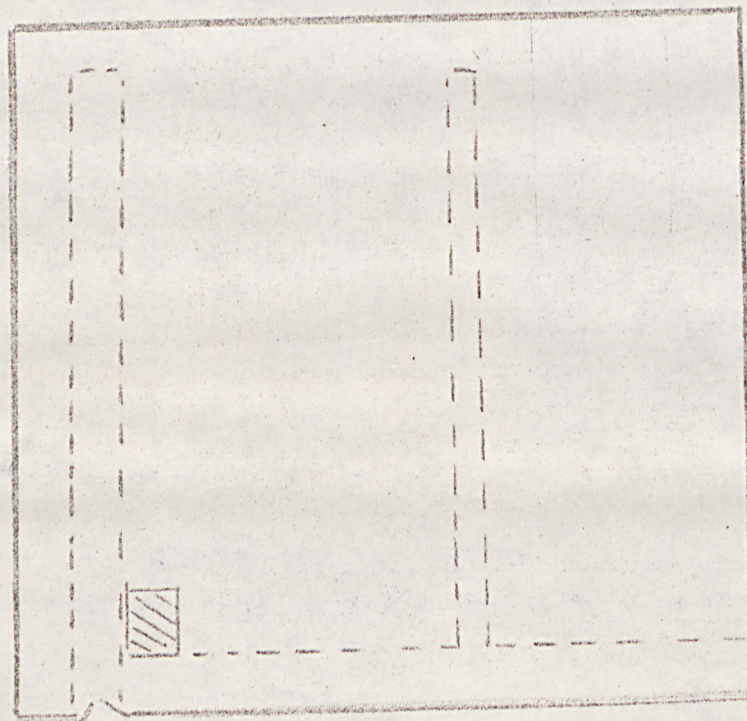
16. Bibliografia

12. Uwagi Ter. Org. Adm. Państwowej

17. Uwagi użytkownika

18. ELEMENTY CMENTARZA		Czy istnieją	I L O Ś Ć				
			Do XVIII w.	1 poł. XIX w.	2 poł. XIX w.	1 poł. XX w. (do 1945 r.)	2 poł. XX w.
Mur ogrodzeniowy		NIE					
Brama I-yl		TAK					1
Kościół		NIE					
Kaplica I-el		NIE					
Nagrobki:	wolnostojące	TAK				5	
	przyścienne	TAK				1	
	plyty	NIE					
Mogily		TAK				18	
Inne elementy		TAK				KOSCIOL STUDNI	
19. Które obiekty wpisane są do rejestru zabytków NIE							
20.	STARODRZEW	Ilość	Ø pnia w cm	Stan zdrowotny			
lipa							
kasztanowiec							
jesion		1 1 - 2	90 80 - 70	DOBRY			
tuja (żywotnik)		1	40	-k-			
DĄB BRZOST		4-3-5	70-80-90	-k-			
WIERZBA		4 1	230 200	-k-			
BRZOST		3-4 2 - 28	120-100 90-80	-k-			
21. Czy na terenie cmentarza znajdują się zarejestrowane pomniki przyrody ew. aleje NIE							
22. Ogólny stan zachowania zieleni na cmentarzu CMENTARZ OBSADZONY DRZEWAMI 23 STRON, 2 WYKORZYSTUJĄC STRONĘ PRZODOWĄ. ALEJE OBSADZONE DRZEWAMI, JESIONAMI I DĘBAMI							
23. Charakter rozplanowania cmentarza REGULARNY, KWATEROWO-PASOWY							
24. Czytelność układu cmentarza: - całość CZYTELNA - kwater, CZYTELNA - nagrobków i mogił CZYTELNA							
25. Ogólny stan zachowania cmentarza (nagrobków i drzewostanu) DOBRY							
26. Istniejące zagrożenia —							
27. Wnioski w zakresie prac: - porządkowych - remontowych - konserwatorskich							
28. Wnioski w zakresie niezbędnej dokumentacji: - poszczególnych nagrobków - ewidencji całości cmentarza - studium historycznego. - ewentualnie dokum. projektowej							
29. Inne uwagi służb konserwatorskich —						30. Wypełnił: Data: 1. IX. 87	

CMENTARZ
KOMUNALNY
W
KOBIERZYME



1:500



GRÓB FRANCISZKA CHRAPEKA



ALESA WIEŚCIGŁOWA



GRÓB NA ALESIA



WIDOK CMENTARZA OD WYJĘTU UL. SKOŚNEJ