

KARTA CMENTARZA

NR

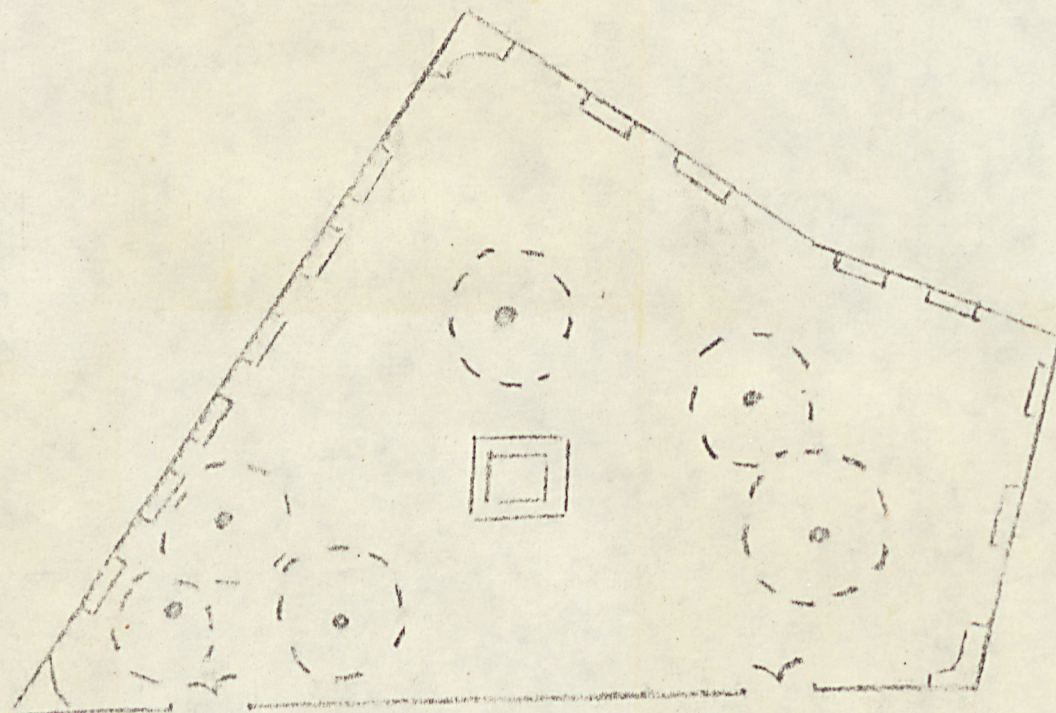
8626

Z

A 1. Miejscowość KRAKÓW	6. Nazwa cmentarza (ew. nazwa dawna) CMENTARZ PRZKMSZTORNY OO REFORMATÓW W KRAKOWIE D... OGROSEC"	B 13. Najstarszy istniejący nagrobek (data) 1745 R.	15. Groby o znaczeniu historycznym lub osób szczególnie zasłużonych 1. IGNA CY RADO MY SKI PODZASZK WOŁYŃSKI +1792
2. Gmina DŁ. ŚRÓDMIEŚCIE pow. KRAKOWSKI	7. Cmentarz dawny <input checked="" type="checkbox"/> TAK Cmentarz nowy (po 1945 r.) <input type="checkbox"/>	14. Istniejąca dokumentacja cmentarza i miejsce jej przechowywania —	2. JOZEF MICHAŁOWSKI SENATOR RZP. KRAK. +1837 3. KAJETAN HR. BYSTRZANOWSKI KASJETAŃ MATEOGOSKI KWALIF. ORDERU ORŁA BIAŁEGO 18 STANISŁAWA +1807
3. Adres cmentarza UL. REFORMACKA	8. Data założenia 1780 R.	Plan aktualny —	4. ANTONI SYKOWSKI PROKURATOR SĄDU APELACYJNEGO RZP. KRAKOWSKIEGO +1828 5. SEWERYN KISIELEWSKI PUŁKOWNIK WOJSKA AUSTR. +1809
4. Poprzednie nazwy miejscowości KRAKÓW	9. Przynależność wyznaniowa: obecna — KATOLICKA dawna — —	Plan dawny —	
5. (Nie) czynny ew. podstawa zamknięcia	10. Powierzchnia w ha: ogólna — 0,2.06 wolna —	Inne materiały archiwalne 1. 23 "BIAŁE KARTY" DLA EPITAFIÓW 2. "ZIELONA" KARTA DLA KLASZTORU.	
11. Położenie cmentarza NAPRZECIW KOŚCIOŁA OO REFORMATÓW, PO DRUGIEJ STRONIE ULICY REFORMACKIEJ, 23-STRON SĄSIADUJE ZE SŁĘPYMI SŁANAMI WIELOWYKONADYKACYJNYCH KAMIENI, OD ULICY ODDZIELONY NIEWYSOKIM MURKIEM ZWIĘCZONYM ŻELAZNYMI		16. Bibliografia 1. KAT. DŁ. SZT. "KOŚCIOŁY ŚRÓDMIEŚCIA 2", W-WA, 1978, s. 15 2. J. PASIECZNIK: "KOŚCIOŁ I KLASZTOR REFORMATÓW W KRAKOWIE" S. 101-107 3. FILIPOWICZ: "STARE DROGI KRAKOWA" W-WA 1978 4. KAT. DŁ. SZT. "ZIELONA KARTA OO REFORMATÓW" W-WA 1978 S. 2, 6, 8, 9, 10, 12, 13	
12. Uwagi Ter. Org. Adm. Państwowej —		17. Uwagi użytkownika —	

C 18. ELEMENTY CMENTARZA		Czy istnieją	I L O Ś Ć				
			Do XVIII w.	1 poł. XIX w.	2 poł. XIX w.	1 poł. XX w. (do 1945 r.)	2 poł. XX w.
Mur ogrodzeniowy		TAK	3/122		1 1302		
Brama I-yl		TAK			2		
Kościół		NIE					
Kaplica I-el		NIE					
Nagrobki:	wolnostojące	NIE					
	przyścienne	TAK	14	11			
	plyty	NIE					
Mogily		TAK		1			
Inne elementy		TAK	1735 SŁOŻE MBŁ PANSKIE			KOPCE KAM i KOSY	
19. Które obiekty wpisane są do rejestru zabytków 1. STACJA MBŁKI PANSKIEJ A-87 z 25.11.1931 i B-126 z 12.11.71 2. 18 EPITAFIÓW B-126 z 17.11.							
20.	STARODRZEW	Ilość	Ø pnia w cm	Stan zdrowotny			
	lipa	1	310	DOBRY			
	kasztanowiec	1	160	-II-			
	jesion	1	300	-II-			
	tuja (żywnotnik)						
	KOLON	1	180	-II-			
21. Czy na terenie cmentarza znajdują się zarejestrowane pomniki przyrody ew. aleje NIE							
22. Ogólny stan zachowania zieleni na cmentarzu 2 DRZEWIA PRZY OGRÓDZENIU, 2 DRZEWIA POD KOPCĄ Z KŁOCYFIKSEM							
23. Charakter rozplanowania cmentarza SYMETRYCZNY, NA RZUCIE TRAPEZU							
24. Czytelność układu cmentarza: CZYTELNA - całość - kwater, - nagrobków i mogił							
25. Ogólny stan zachowania cmentarza (nagrobków i drzewostanu) STAN DRZEW DOBRY STAN STACJI MBŁKI PANSKIEJ DOŚĆ DOBRY EPITAFIA ZNISZCZONE							
26. Istniejące zagrożenia —							
27. Wnioski w zakresie prac: — - porządkowych - remontowych - konserwatorskich KONSERWACJA EPITAFIÓW							
28. Wnioski w zakresie niezbędnej dokumentacji: — - poszczególnych nagrobków - ewidencji całości cmentarza - studium historycznego. - ewentualnie dokum. projektowej							
29. Inne uwagi służb konserwatorskich —							30. Wypełnił: Data: 2.11.87

CMENTARZ PRZY KLASZTORZE
OO REFORMATÓW



UL. REFORMACKA



WIDOK NA KOPIEC Z KORBIZEM
I POŁUDNIOWĄ CZĘŚĆ CMENTARZA



WIDOK NA PÓŁNOCNĄ CZĘŚĆ CMENTARZA



STACJE MIAŁY PANSKIE



WIDOK OGÓLNY CMENTARZA