

KARTA CMENTARZA

NR

8634

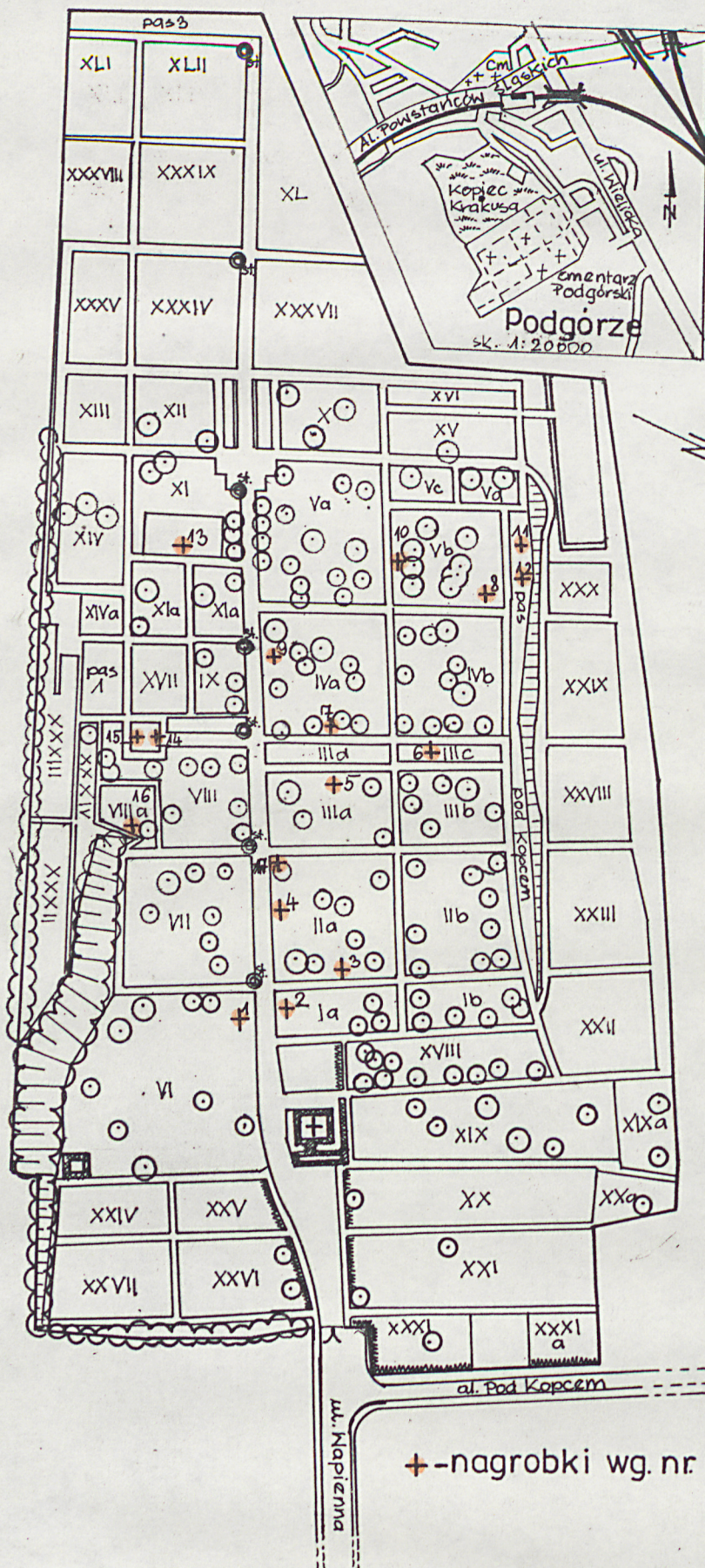


A 1. Miejscowość KRAKÓW-PODGÓRZE	6. Nazwa cmentarza (ew. nazwa dawna) Nowy Cmentarz Podgórski	B 13. Najstarszy istniejący nagrobek (data) ok. 1900r. (Maria Rutkowska - m.in.)	15. Groby o znaczeniu historycznym lub osób szczególnie zasłużonych 1. Mieczysław Babiński, +1984r, nestor dziennikarzy krakowskich. 2. Stanisław Balicki, +1912r, powstaniec 1863/4, urzędnik kolei. 3. Stanisław Cekiera, +1943r, działacz PPS w Krakowie 4. Leon Cehak, +1938r, inżynier, dyrektor kopalni soli 5. Ludwik Michal Dobrowolski, +1929r, pionier przem. farmaceut. w Galicji. 6. Jan Domagalski, +1985r, oficer sztabu gen. Wł. Sikorskiego 7. Janina Ipohorska, ps. Jan Kamyczek, +1981r, malarka i dziennikarka, współpr. "Przekroju" 8. Józef Katuza, +1944r, znany zawodnik "Cracovii" 9. Andrzej Swaryczewski, +1983r, badacz i konserwator zabytków Krak. 10. Groby żołnierzy austr. z 1914-18 r. 11. Pomnik legionistów I, II, III Bryg. 12. Pomnik harcerzy poległych w latach 1939-1945. 13. Grobowiec księży proboszczów parafii św. Józefa w Podgórzu. 14. Antoni Mateczny, +1934r, budowniczy, założyciel zakładu leczniczego w 1905r.
2. Gmina Dzielnica KRAKÓW-PODGÓRZE pow. KRAKOWSKI	7. Cmentarz dawny <input checked="" type="checkbox"/> TAK Cmentarz nowy (po 1945 r.) <input type="checkbox"/>	14. Istniejąca dokumentacja cmentarza i miejsce jej przechowywania Plan aktualny Plan syt.-wys. 1:500 (Wojewódzkie Biuro Dokumentacji Geodezyjnej i Kartograficznej w Krakowie)	
3. Adres cmentarza KRAKÓW-PODGÓRZE ul. Wapienna	8. Data założenia 1900r.	Plan dawny Plan regulacyjny wzgórza Krakusa i rozszerzenia nowego cmentarza w Podgórzu, proj. Inż. M. Lenk i inż. Teleśnicki - 26-V-1924r. uzupełniony w 1926r. 1:1000, (Archiwum Państwowe w Krakowie)	
4. Poprzednie nazwy miejscowości PODGÓRZE JOSEPHSTADT	9. Przynależność wyznaniowa: obecna - rzymsko-katolicka dawna - rzymsko-katolicka	Inne materiały archiwalne —	
5. (Nie) czynny ew. podstawa zamknięcia	10. Powierzchnia w ha: ogólna - 8,37 ha wolna - —		
11. Położenie cmentarza Cmentarz położony w południowej części Podgórza przy ul. Wapiennej, ok. 180m. na zachód od ul. Wielickiej, na pd.-wsch. stoku Krzemionek u podnóża Kopca Krakusa, otoczony takami - tylko od strony pd.-wsch. graniczący z zabudową miejską.		16. Bibliografia 1. St. Cyrankiewicz, Przewodni cmentarny Krakowa, Podgórza i Zwierzynca, Kraków 1908. 2. Karolina Grodziska, Cmentarze Podgórza, Kraków 1992.	
12. Uwagi Ter. Org. Adm. Państwowej —	17. Uwagi użytkownika —		

C 18. ELEMENTY CMENTARZA		Czy istnieją	I L O Ś Ć				
			Do XVIII w.	1 poł. XIX w.	2 poł. XIX w.	1 poł. XX w. (do 1945 r.)	2 poł. XX w.
Mur ogrodzeniowy		TAK				z prętów metalow.	siatka
Brama I-yl		TAK				1	
Kościół		NIE					
Kaplica I-el		TAK				1	1
Nagrobki:	wolnostojące	TAK				ok. 600	
	przyścienne	NIE					
	plyty	NIE					
Mogiły		TAK				ok. 150	
Inne elementy		TAK				6 studni	Budynek administr.
19. Które obiekty wpisane są do rejestru zabytków _____							
20.	STARODRZEW	Ilość	Ø pnia w cm	Stan zdrowotny			
	lipa	2	60	Dobry			
	kasztanowiec	61	60-80	Dobry			
	jesion	10	70-80	Dobry			
	tuja (żywotnik)	50	10-15	Dobry			
	klon	80	60-70	Dobry			
	topola	25	60-70	Drzewa w fazie starzenia się z dużą ilością posuszu w koronach.			
	dqb	5	60-70	Dobry			
21. Czy na terenie cmentarza znajdują się zarejestrowane pomniki przyrody ew. aleje _____							
22. Ogólny stan zachowania zieleni na cmentarzu Jedynie wzdłuż alei głównej rosną drzewa, w formie pądkowo zachowanych szpalarów - głównie klonowych. Większość drzew rośnie swobodnie na terenie kwater.							
23. Charakter rozplanowania cmentarza Cmentarz o układzie geometrycznym, kwaterowym, i osi wytyczonej przez aleję główną o przebiegu pd.zach. - pn.wsch.							
24. Czytelność układu cmentarza: - całość TAK - kwater TAK - nagrobków i mogił TAK							
25. Ogólny stan zachowania cmentarza (nagrobków i drzewostanu) Większość starych nagrobków jest zniszczona a nawet zdektawowana - zatarte napisy, poutracane kamienne i metalowe detale. Drzewostan w db. stanie - oprócz topól.							
26. Istniejące zagrożenia Postępujące niszczenie starych nagrobków. Wymiana starych nagrobków na nowe z lastrio.							
27. Wnioski w zakresie prac: - porządkowych _____ - remontowych _____ - konserwatorskich - konserwacja starych nagrobków.							
28. Wnioski w zakresie niezbędnej dokumentacji: - poszczególnych nagrobków _____ - ewidencji całości cmentarza wyk. ewidencję całości cmentarza - studium historycznego. _____ - ewentualnie dokum. projektowej _____							
29. Inne uwagi służb konserwatorskich _____						30. Wypełnił: M. Rudkowska Data: X. 1994r.	

NOWY CMENTARZ PODGÓRSKI

komunalny, skala ok. 1:2000, pow. 8,4 ha.



+ - nagrobki wg. nr zdjęć



1. Oluf Skóra + 1935r.



2. Stanisław Balicki + 1912r.
Uczestnik powst. 1863r.



3. Z. Schubertów Marya
Rutkowska + ? (p. XXW.)



4. Grób rodziny Matecznych,
Antoni Mateczny + 1934r.



5. Michał Batko + 1927r.,
Maister gisierski.



6. Jan Polak + 1912r.



7. Mateusz Rodzik
+ 1915r.

Józefa Wardas
+ 1915r.



8. Romuald Kakuza
+ 1926r.

Jan Kozanecki
+ 1925r.

1. Miejscowość

Kraków

2. Obiekt (nazwa jak w karcie)

Nowy Cmentarz Podgórski

3. Zawartość wkładki (nazwa obiektu lub materiału uzupełniającego)

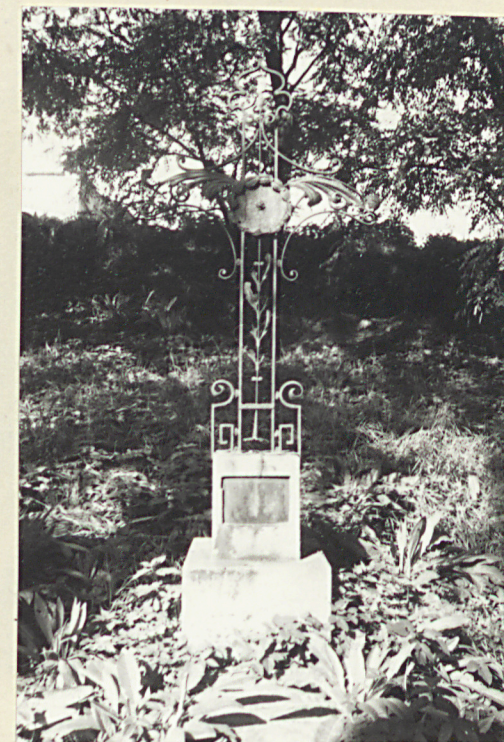
Zdjęcia nagrobków



9. Grób rodziny Sokolów,
Helanka Sokolówna +1900r.



10. Grób Księży Sercanów
/Ks. Kazimierz Wiercheł /zarządciel Polskiej /
Prowincji Sercanów /+1896+12.12.1950./



11. Antonina z Adamczyków
Górecka +1921r.



12. Grób rodziny
Cyganów i Sowów.
/Edward Sowa /
maszynista P.K.P. /
+1943r. /

Wkładkę założył: Małgorzata Pudłowska, X.1994r.
(imię, nazwisko, data)

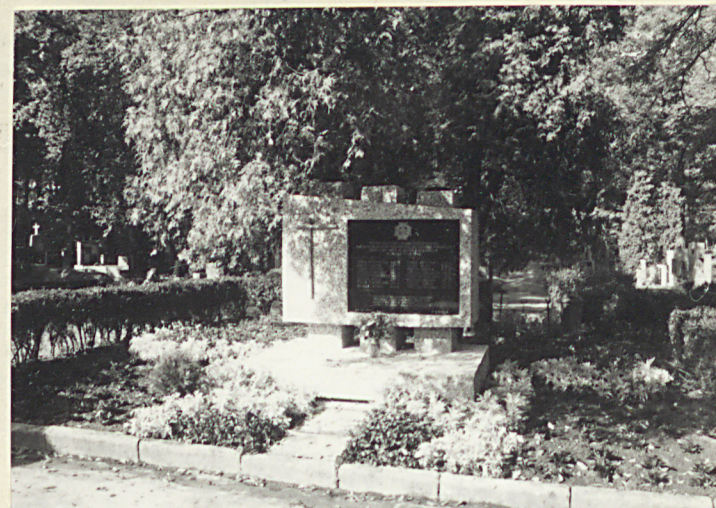
Miejsce przechowywania negatywów: u autora karty



13. Pomnik żołnierzy poległych w latach 1914-1918.



14. Pomnik Legionistów I, II, III Brygady Legionów Polskich.



15. Pomnik harcerzy III Drużyny Podgórskiej im. T. Kościuszki.../Wierni ojczyźnie i prawu harcerskiemu /.../oddali swe życie w walce z okupantem, w latach 1939-45./



16. Edward Cholewa + 1909r., Robotnik ślusarski.



17. Grób rodziny cynów, / Jan cyno + 1900 / obywatel M. Podgórza. /