

Województwo

KRAKOWSKIE

Małopolskie

KARTA CMENTARZA

NR

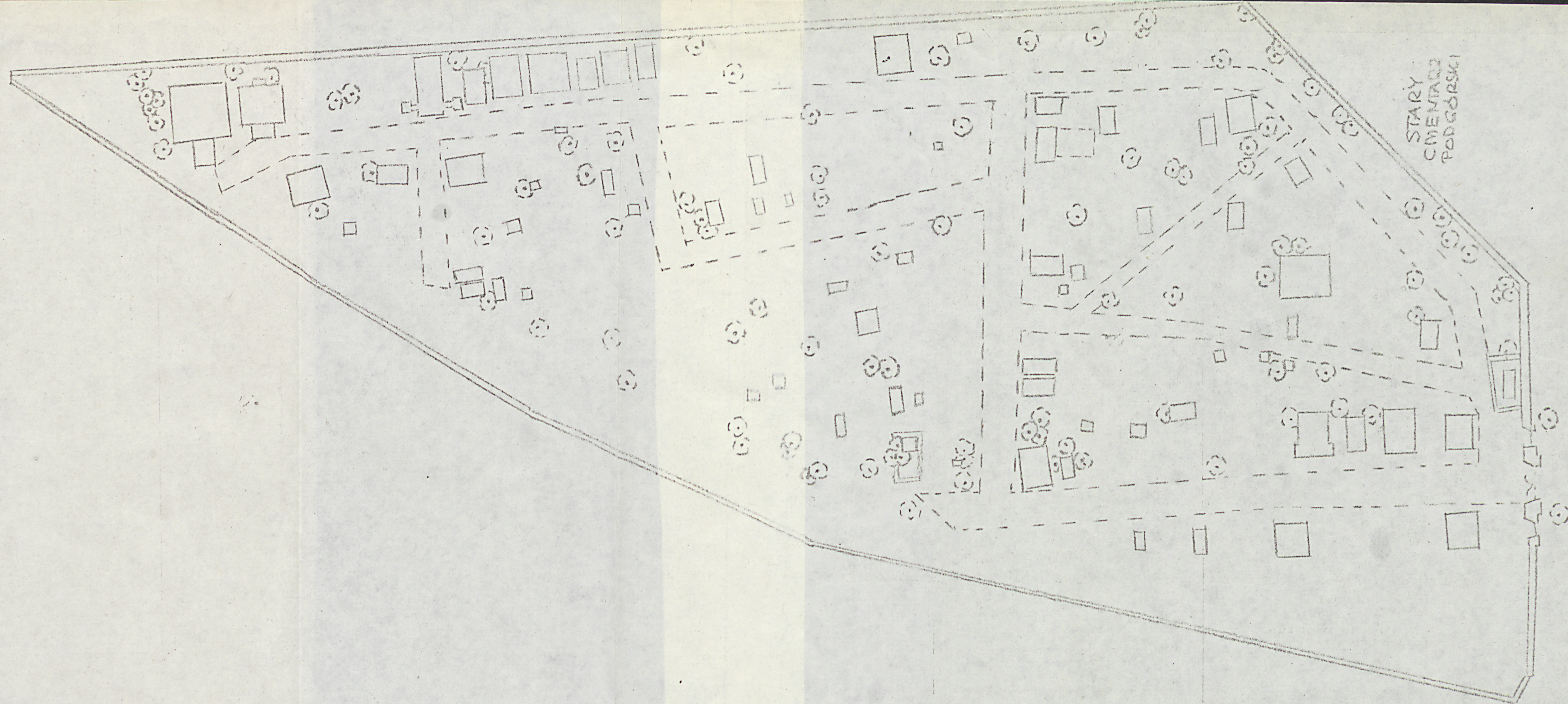
8633

Z

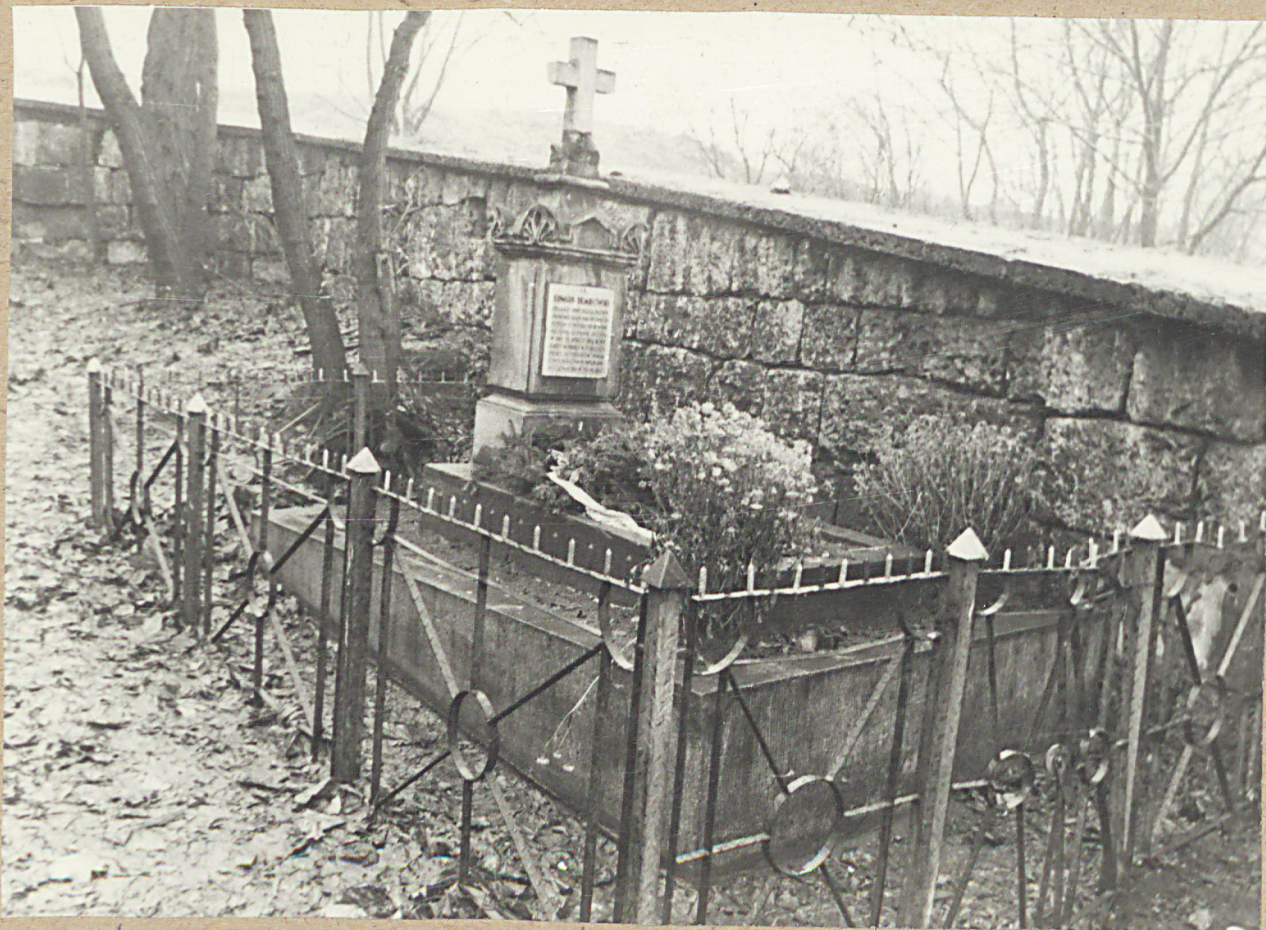
A 1. Miejscowość KRAKÓW	6. Nazwa cmentarza (ew. nazwa dawna) STARY CMENTARZ PODGÓRSKI	B 13. Najstarszy istniejący nagrobek (data) 1836r.	15. Groby o znaczeniu historycznym lub osób szczególnie zasłużonych 1. EDWARD DEMBOWSKI / DZIAŁAŁ NIE- PODLEGŁOŚCIOWY / SEKRETARZ RZĄDU NARODOWEGO / PODCZAS POWSTANIA KRAKOWSKIEGO / ZGINĄŁ ZA SPRAWĘ OJCZYSTĄ / W DNIU 27 LUTEGO 1846 ROKU ZABITY NA RYNKU W PODGÓRZU / PRZEZ AUSTRIAKÓW WRAZ Z DWÓ- DZIEŚCIU OSMIU POWSTANCAMI / SPODY- WAJĄCYMI W TES MOGILE.
2. Gmina DZIELNICA PODGÓRZE pow. KRAKOWSKI	7. Cmentarz dawny <input checked="" type="checkbox"/> TAK Cmentarz nowy (po 1945 r.) <input type="checkbox"/>	14. Istniejąca dokumentacja cmentarza i miejsce jej przechowywania UMK - W02	2. WOJCIECH / BEDNARSKI / OB. HONORO- WY MIASTA PODGÓRZA / EMER. DYREK- TOR SZKÓŁ / ZAŁOZCIEL I DYREKTOR STOWARZYSZENIA POZYCYJNEGO I ODRZĘDN. WZAJEMNA / POMOC W PODGÓRZU / PRZEŻYWIŚCIE LAT 74 / ZMARŁ 23 LUTEGO 1914.
3. Adres cmentarza KRAKÓW UL. TELEWIZYJNA	8. Data założenia XVIII / XIX	Plan aktualny PODKŁAD SYT.-WYS 1:250	3. MICHAIŁ Z ZAKŁICZYNA / IORDAN / STOKOWSKI / KRÓLESTWO GALICJI / ŁÓD. / ARCY-SZTOLNIK KORONNY / C.K. PODKORMORZNY / KONSZUL NADWÓRNY / ZMARŁ 27 MARCA 1840. W 26 ^m ROKU ŻYCIA / SWEGO
4. Poprzednie nazwy miejscowości PODGÓRZE	9. Przynależność wyznaniowa: obecna - KATOLICKA dawna - -it	Plan dawny	- 13 legistów? - 1 wojna świat. - zmarli w szpitalu?
5. (Nie) czynny ew. podstawa zamknięcia	10. Powierzchnia w ha: ogólna - 0,38.09 wolna - 0,38.09	Inne materiały archiwalne INWENTARYZACJA ARCH.-KONS. K-W 1975	- 321-206 numer z 5 wojny?
11. Położenie cmentarza POŁOŻONY NA PŁN.-WSCH. STOKU WZGÓRZA KASOPI, OBCIĘTY ULICĄ TELEWIZYJNĄ. OD ZACHODU PRZYTAKA DO STROMEGO STOKU POROSNIĘTEGO TRAWĄ.		16. Bibliografia	
12. Uwagi Ter. Org. Adm. Państwowej		17. Uwagi użytkownika	

18. ELEMENTY CMENTARZA		Czy istnieją	I L O Ś Ć				
			Do XVIII w.	1 poł. XIX w.	2 poł. XIX w.	1 poł. XX w. (do 1945 r.)	2 poł. XX w.
Mur ogrodzeniowy		TAK		TAK			
Brama I-yl		TAK			TAK		
Kościół		NIE					
Kaplica I-el		NIE					
Nagrobki:	wolnostojące	TAK		3	75	16	88*
	przyścienne	NIE					
	plyty	TAK			10		
Mogily		NIE					
Inne elementy		NIE					
19. Które obiekty wpisane są do rejestru zabytków NIE Cm. A-1028/96							
20.	STARODRZEW	Ilość	Ø pnia w cm	Stan zdrowotny			
	lipa	-					
	kasztanowiec	2	200	DOBRY			
	jesion	2-3 1-11	130-100 90-60	-II-			
	tuja (żywotnik)	-					
	GRAB	1	160	-II-			
	ALACJA	4-2 10-9	130-100 70-30	-II-			
	KŁON	2-1-6 3-10-11	300-250-200 110-90-60	14250 2 DZIUPY, 14200 DUŻE USZKI KOŁY, 1490 USZKI, 1430 USZKI KOŁY			
21. Czy na terenie cmentarza znajdują się zarejestrowane pomniki przyrody ew. aleje NIE							
22. Ogólny stan zachowania zieleni na cmentarzu ZACHOWANY UKŁAD KŁONÓW WZDŁUG GŁÓWNEJ OŚI I CZĘŚCIOWO WZDŁUG BOCZNYCH, TAK RÓWNIEŻ CZĘŚCIOWO WZDŁUG ZACHODNIEGO BOKU CMENTARZA. POZOSTAŁE BOKI OSAZONE MŁODYMI ALACJAMI I KŁONAMI.							
23. Charakter rozplanowania cmentarza CMENTARZ ZOSTAŁ ZNISZCZONY W 1976R. PRZEZ WYKUCENIE ULICY TELEWIZYJNEJ PRZED CZĘŚĆ JEGO TERENU.							
24. Czytelność układu cmentarza: DAWNY UKŁAD ZATARTY - całość - kwater, - nagrobków i mogił CZĘŚĆ MOGIŁ I NAGROBKÓW PRZENIESIONO NA CMENTARZ KOMUNALNY W PODCZESIE							
25. Ogólny stan zachowania cmentarza (nagrobków i drzewostanu) STAN DRZEW DOBRY NAGROBKU ZNISZCZONE							
26. Istniejące zagrożenia -							
27. Wnioski w zakresie prac: - - porządkowych - remontowych - konserwatorskich KONSERWACJA NAGROBKÓW							
28. Wnioski w zakresie niezbędnej dokumentacji: - - poszczególnych nagrobków - ewidencji całości cmentarza - studium historycznego. - ewentualnie dokum. projektowej							
29. Inne uwagi służb konserwatorskich -						30. Wypełnił: Cielieński Data: 26.X.1987	

* NAGROBKU WYKONANE W 1976 NA MOGIŁACH Z LAT 1826-1839



STARY
CMENTARZ
PODGÓRSKI



GRÓB E. DEMBOWSKIEGO (POLSIANÓW 2 1846 R.)



WIDOK CMENTARZA