

Województwo

Małopolskie

NOWOSADECKIE

KARTA CMENTARZA

NR

8371

Z

A

1. Miejscowość

GORLICE

2. Gmina

GORLICE

porr.

GORLICKI

3. Adres cmentarza

Gorlice
Glinik Mariampolski
ul. Szopena

4. Poprzednie nazwy miejscowości

5. (Nie) czynny
ew. podstawa zamknięcia

6. Nazwa cmentarza (ew. nazwa dawna)

nr. 98

Cmentarz z I wojny światowej

7. Cmentarz
dawny

tak

Cmentarz
nowy (po 1945 r.)

nie

8. Data założenia

1915r.

9. Przynależność wyznaniowa:

obecna - cm. wojskowy

dawna - cm. wojskowy

10. Powierzchnia w ha:

ogólna -

615 m²

wolna -

-

B

13. Najstarszy istniejący nagrobek
(data)

1915r.

14. Istniejąca dokumentacja cmentarza
i miejsce jej przechowywaniaEwidencja w BBiDZ
w Nowym Sączu

Plan aktualny

j.w.

Plan dawny

Inne materiały archiwalne

15. Groby o znaczeniu historycznym
lub osób szczególnie zasłużonych

11. Położenie cmentarza

Położony na płaskim tarasie nadrzecznym pomiędzy
drogą Gorlice-Zagórzany a rzeką Ropa.

16. Bibliografia

12. Uwagi Ter. Org. Adm. Państwowej

brak uwag

17. Uwagi użytkownika

brak uwag

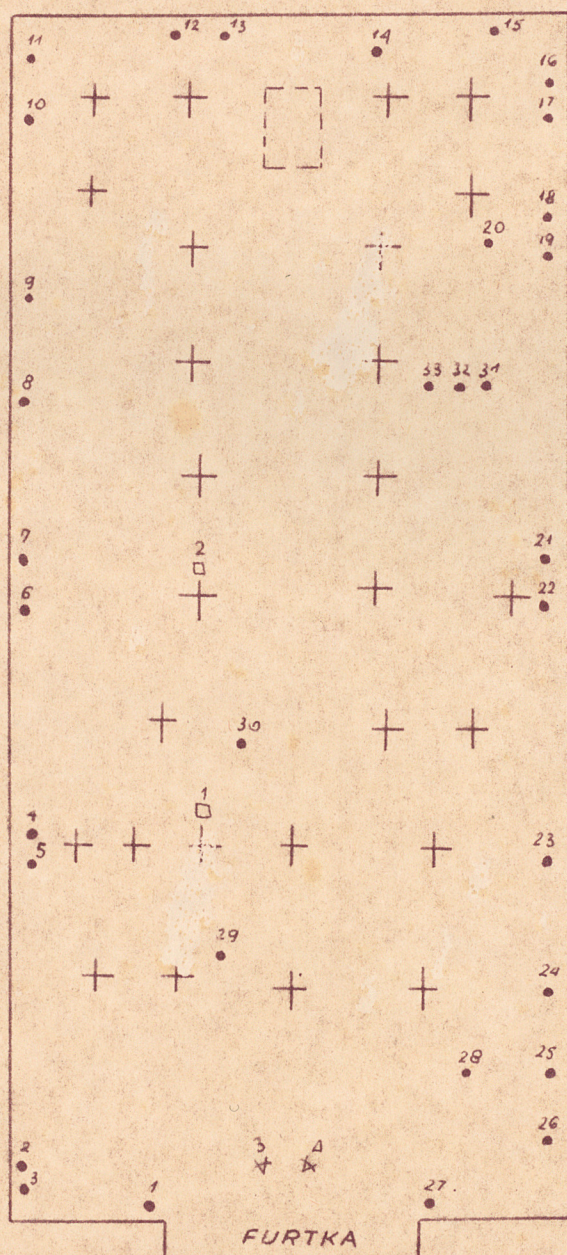
C 18. ELEMENTY CMENTARZA		Czy istnieją	I L O Ś Ć				
			Do XVIII w.	1 poł. XIX w.	2 poł. XIX w.	1 poł. XX w. (do 1945 r.)	2 poł. XX w.
Mur ogrodzeniowy		tak	(mur betonowy)				
Brama I-yl		tak	(brama murowana)				
Kościół		nie					
Kaplica I-el		nie					
Nagrobki:	wolnostojące	tak	6 grobów pojedynczych,				
	przyscienne		10 rzędowych i 23 masowe.				
	plyty						
Mogily							
Inne elementy							
19. Które obiekty wpisane są do rejestru zabytków <i>ementarz nr rej. 637/91</i> <i>nie ma</i>							
20.	STARODRZEW	Ilość	Ø pnia w cm	Stan zdrowotny			
lipa							
kasztanowiec świerk		1	30	dobry			
jesion		4	24-27	dobry			
tuja (żywotnik)		17	23-35	dobry			
klon		3	20-35	dobry			
dąb		2	26-45	dobry			
brzoza		6	22-30	dobry			
21. Czy na terenie cmentarza znajdują się zarejestrowane pomniki przyrody ew. aleje <i>nie ma</i>							
22. Ogólny stan zachowania zieleni na cmentarzu <i>jak w poz. 20.</i>							
23. Charakter rozplanowania cmentarza Cmentarz założony na planie prostokąta o podłużnej osi symetrii.							
24. Czytelność układu cmentarza: - całość czytelna - kwater, nieczytelna - nagrobków i mogił nieczytelna							
25. Ogólny stan zachowania cmentarza (nagrobków i drzewostanu) Ogrodzenie częściowo uszkodzone, krzyż centralny zniszczony. Mogiły zatarte.							
26. Istniejące zagrożenia Dalsza dewastacja mogił i nagrobków							
27. Wnioski w zakresie prac: - porządkowych - remontowych <i>wyremontować ogrodzenie i nagrobki</i> - konserwatorskich							
28. Wnioski w zakresie niezbędnej dokumentacji: <i>zbędne</i> - poszczególnych nagrobków - ewidencji całości cmentarza - studium historycznego. - ewentualnie dokum. projektowej							
29. Inne uwagi służb konserwatorskich						30. Wypełnił: Data: <i>styczeń 1988r.</i>	

GORLICE - GLINIK MARIAMPOLSKI CMENTARZ WOJSKOWY Z I WOJNY

SKALA 1:200
POW. 615 m²

ZABUDOWANIA

ZAKŁADY "GLINIK"
UL. SZOPENA



□ NAGROBEK
+ ZDJĘCIE WIDOKOWE
• DRZEWO

1	TUJA	φ 30 cm
2	—	30
3	KLON	25
4	TUJA	30
5	JESION	27
6	TUJA	35
7	JESION	25
8	TUJA	33
9	—	31
10	—	25
11	JESION	24
12	TUJA	27
13	DĄB	26
14	—	45
15	TUJA	35
16	JESION	25
17	TUJA	23 /USZKODZ/
18	—	30 —
19	—	27 —
20	BRZOZA	22
21	TUJA	25 USZKODZ/
22	KLON	35
23	TUJA	24 /USZKODZ/
24	—	28 —
25	KLON	20
26	TUJA	23 /USZKODZ/
27	—	25 —
28	BRZOZA	30
29	—	20
30	ŚWIERK	30
31	BRZOZA	27
32	—	28
33	—	25

POLNA DROGA - 50m

FURTKA

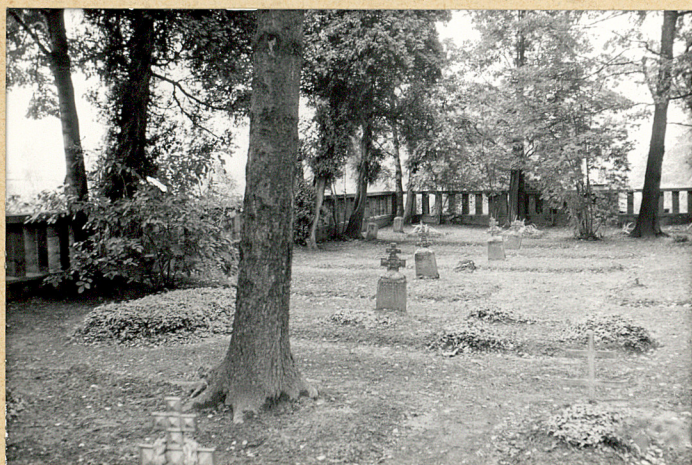
ZABUDOWANIA NR 18



1. Krzyż żel.



2. Krzyż żel.



3. Widok ogólny



4. Widok ogólny



5. Brama



6. Widok ogólny