

Województwo

Małopolskie

NOWOSADECKIE

KARTA CMENTARZA

NR

8370

Z

A

1. Miejscowość

GORLICE

2. Gmina

Gorlice - miasto

3. Adres cmentarza

Gorlice
ul. Łokietka

por.

GORLICKI

4. Poprzednie nazwy miejscowości

—

5. (Nie) czynny

ew. podstawa zamknięcia

6. Nazwa cmentarza (ew. nazwa dawna)

Cmentarz z I wojny światowej
'NOWODwór' nr 877. Cmentarz
dawny

tak

Cmentarz
nowy (po 1945 r.)

nie

8. Data założenia

1915r.

9. Przynależność wyznaniowa:

obecna - cm. wojskowy

dawna - cm. wojskowy

10. Powierzchnia w ha:

ogólna -

586 m²

wolna -

-

B

13. Najstarszy istniejący nagrobek
(data)

1915r.

14. Istniejąca dokumentacja cmentarza
i miejsce jej przechowywaniaEwidencja w BBiDZ
w Nowym Sączu /nn 100/

Plan aktualny

j.w.

Plan dawny

Plan cmentarz w skali 1:100
Muzeum Regionalne-Gorlice,
ul. Wąska 1/.

Inne materiały archiwalne

Wykaz grobów wojennych z
lat 1914-1918 na terenie
Gm.m. Gorlice /Muzeum Regionalne
Gorlice/15. Groby o znaczeniu historycznym
lub osób szczególnie zasłużonych

brak

11. Położenie cmentarza

Cmentarz położony na terenie miasta Gorlice, przy
ul. Łokietka.

12. Uwagi Ter. Org. Adm. Państwowej

brak uwag

16. Bibliografia

brak

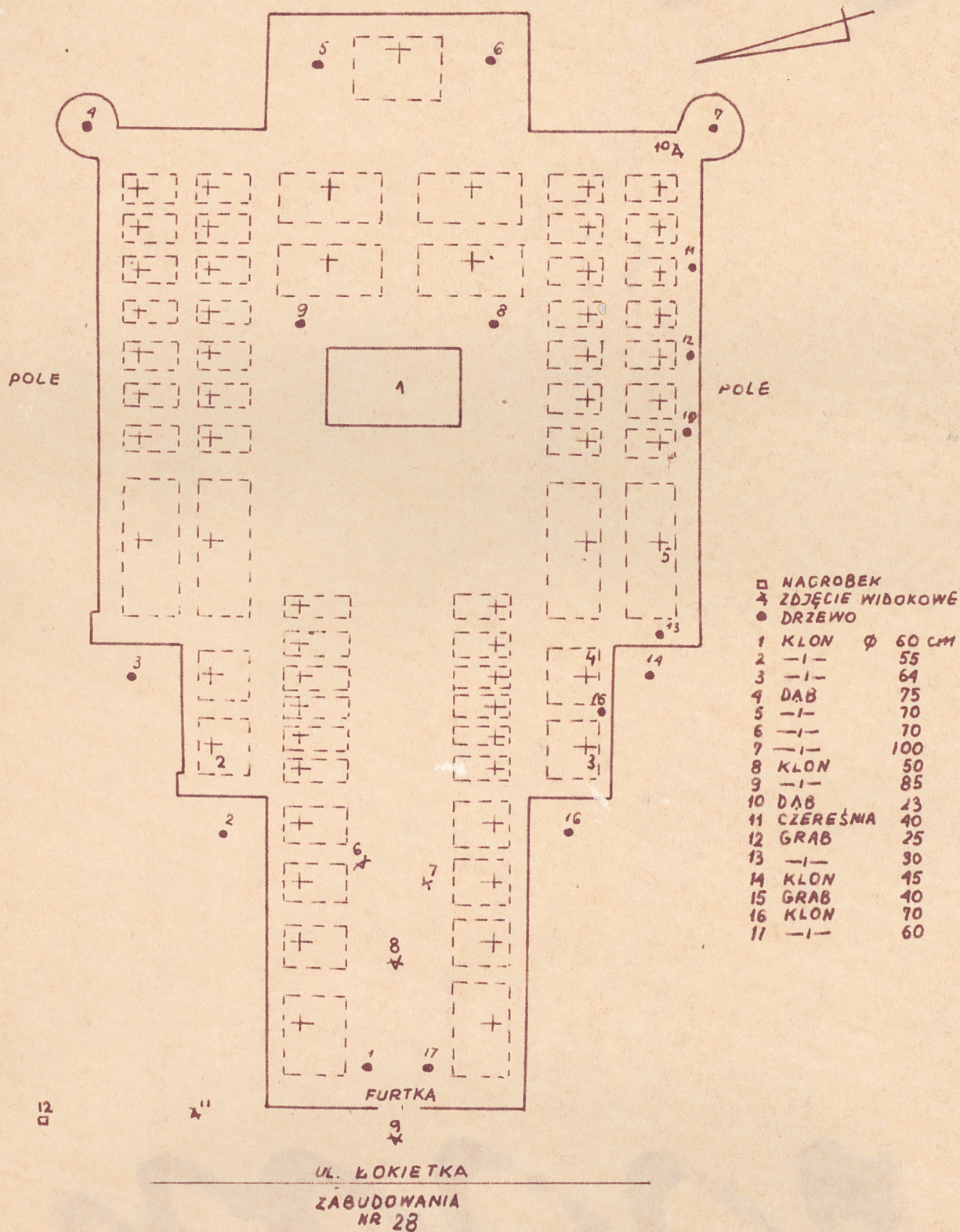
17. Uwagi użytkownika

brak uwag

18. ELEMENTY CMENTARZA		Czy istnieją	I L O Ś Ć				
			Do XVIII w.	1 poł. XIX w.	2 poł. XIX w.	1 poł. XX w. (do 1945 r.)	2 poł. XX w.
Mur ogrodzeniowy		tak	(mur uszkodzony i popękany)				
Brama I-yl		tak					
Kościół		nie					
Kaplica I-el		nie					
Nagrobki:	wolnostojące	tak	Cmentarz zawiera 51 grobów, w tym: 7 pojedynczych, 32 czerstowe i 12 masowych, w których pochowano 205 żołnierzy.				
	przścienne						
	plyty						
Mogily		tak					
Inne elementy							
19. Które obiekty wpisane są do rejestru zabytków <i>cmentarz nr. rej. 634/91</i> <i>nie ma</i>							
20.	STARODRZEW	Ilość	Ø pnia w cm	Stan zdrowotny			
	lipa						
	kasztanowiec						
	jesion						
	tuja (żywotnik) czereśnia	1	40	dobry			
	klon	8	45-85	dobry			
	dąb	5	43-100	dobry			
	grab	3	25-40	dobry			
21. Czy na terenie cmentarza znajdują się zarejestrowane pomniki przyrody ew. aleje <i>nie ma</i>							
22. Ogólny stan zachowania zieleni na cmentarzu <i>jak w poz. 20.</i>							
23. Charakter rozplanowania cmentarza Cmentarz założony na planie symetrycznego wieloboku założonego z prostokątów o różnicowanej szerokości.							
24. Czytelność układu cmentarza: - całość czytelna - kwater, czytelna - nagrobków i mogił czytelna							
25. Ogólny stan zachowania cmentarza (nagrobków i drzewostanu) Stan zachowania cmentarza zły.							
26. Istniejące zagrożenia Kopiec centralny zdewastowany, krzyż centralny zniszczony. Odrodzenie uszkodzone							
27. Wnioski w zakresie prac: - porządkowych uporządkować nagrobki - remontowych wyremontować ogrodzenie - konserwatorskich							
28. Wnioski w zakresie niezbędnej dokumentacji: zbędne - poszczególnych nagrobków - ewidencji całości cmentarza - studium historycznego. - ewentualnie dokum. projektowej							
29. Inne uwagi służb konserwatorskich						30. Wypełnił: Data: <i>styczeń 1988r.</i>	

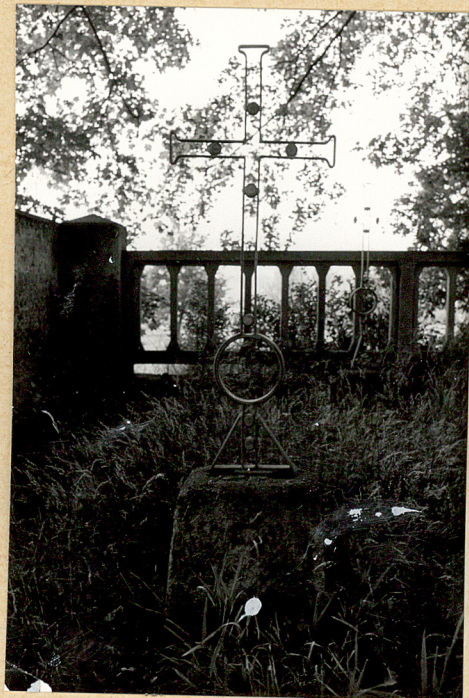
GORLICE "NOWODWÓR" - UL. ŁOKIETKA CMENTARZ WOJSKOWY Z I WOJNY

SZPITAL - ODDZIAŁ ZAKAŻNY

SKALA 1:200
POW. 586 m²



1. Widok ogólny



2. Krzyż żel.



3. Krzyż kamienny



4. Krzyż żel.

Corlice ul. Łokietka - cmentarz z I wojny światowej



5. Nagrobek kamienny



6. Widok ogólny

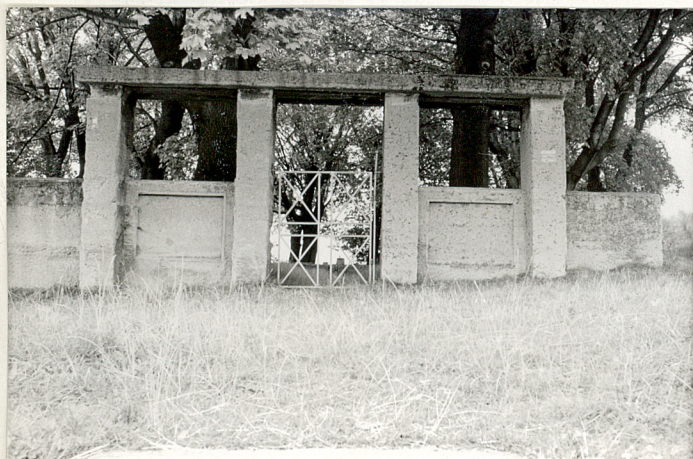


7. Widok ogólny



8. Widok ogólny

Gorlice ul. Łokietka - cmentarz z I wojny światowej



9. Brama



10. Fragment ogrodzenia



11. Widok ogólny



12. Betonowy drogowy znak przy
skrzyżowaniu ulic
Węgierskiej i Łokietka