

Kwartowa wojere na cmentarzu katolickim.

Województwo

Małopolskie

NOWOSĄDECKIE

# KARTA CMENTARZA

NR

7

<b>A</b> 1. Miejscowość  SZYMBARK - ZALIPIE	6. Nazwa cmentarza (ew. nazwa dawna)  cmentarz wojskowy nr.74	<b>B</b> 13. Najstarszy istniejący nagrobek (data)  1915 rok	15. Groby o znaczeniu historycznym lub osób szczególnie zasłużonych
2. Gmina  GORLICE  pow. GORLIICKI	7. Cmentarz dawny <input checked="" type="checkbox"/> tak  Cmentarz nowy (po 1945 r.) <input checked="" type="checkbox"/> nie	14. Istniejąca dokumentacja cmentarza i miejsce jej przechowywania  Dokumentacja ewidencyjna cmentarza/nr.dok.80/ wykonana przez WCSRN,przech. w BBiDZ - Nowy Sącz  Plan aktualny  jak wyżej plan wykonany w skali 1:200  Plan dawny Dwie ozalidowe odbitki cmentarza wojennego nr.74 wykonane w skali 1:200 w 1918r. i w 1954r. /Muzeum Regionalne-Gorlice/  Inne materiały archiwalne  "Wykaz cmentarzy wojennych powiatu gorlickiego wg. stanu z 1 kwietnia 1935r."	
3. Adres cmentarza  Szymbark - Zalipie w gminie Zalipie	8. Data założenia  1915r.		
4. Poprzednie nazwy miejscowości  	9. Przynależność wyznaniowa:  obecna - cm. wojskowy  dawna - cm. wojskowy		
5. (Nie) czynny ew. podstawa zamknięcia	10. Powierzchnia w ha:  ogólna - 526m <sup>2</sup>  wolna -		
11. Położenie cmentarza  Cmentarz usytuowany w obrębie cmentarza parafialnego w Szymbarku na przysiółku Zalipie. Całość położona około 230 m na pn. od szosy Gorlice-Grybów, na pd.-wsch.stoku wzniesienia górującego nad wsią i znajdującego się na		16. Bibliografia  Rudolf Broch - "Westgalizischen Heldengräber aus den Jahren des Weltkrieges 1914-1915, Wien 1916./Bibliotaka Narodowa-Warszawa/	
12. Uwagi Ter. Org. Adm. Państwowej pd.od szczytu Jelenia G.  brak uwag		17. Uwagi użytkownika  brak uwag	

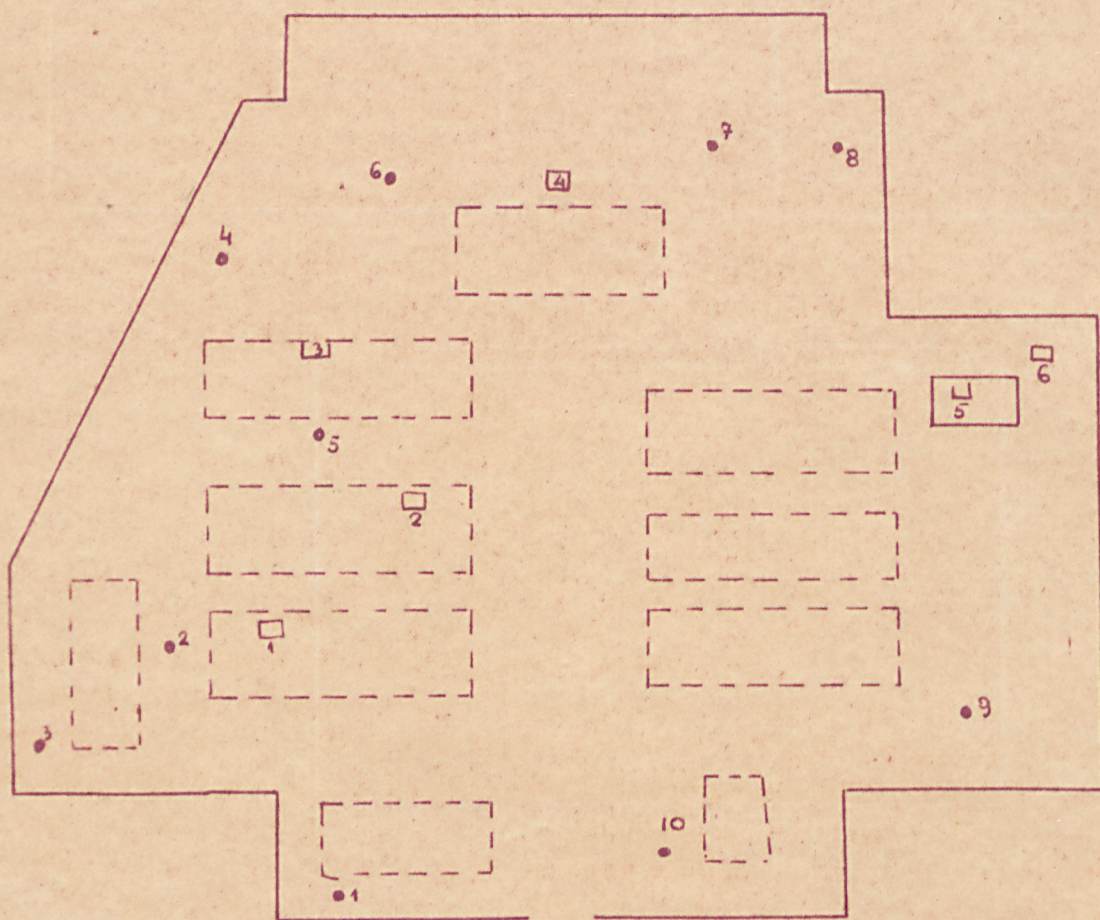


<b>C</b> 18. <b>ELEMENTY CMENTARZA</b>		Czy istnieją	I L O Ś Ć				
			Do XVIII w.	1 poł. XIX w.	2 poł. XIX w.	1 poł. XX w. (do 1945 r.)	2 poł. XX w.
Mur ogrodzeniowy		tak	/mur i częściowo z rur żelaznych/				
Brama I-yl		tak	/furtka metalowa/				
Kościół		nie					
Kaplica I-el		nie					
Nagrobki:	wolnostojące	tak	/12 mogił zbiorowych i 36 mogił pojedynczych/				
	przyscienne						
	płyty	nie					
Mogily							
Inne elementy		tak	/pomnik żołnierzy WP z 1939r./				
19. Które obiekty wpisane są do rejestru zabytków nie ma <span style="float: right;">A-614/90</span>							
20.	STARODRZEW	Ilość	Ø pnia w cm	Stan zdrowotny			
	lipa						
	kasztanowiec						
	jesion						
	tuja (żywotnik)						
	klon	10	78-34	dobry			
21. Czy na terenie cmentarza znajdują się zarejestrowane pomniki przyrody ew. aleje nie							
22. Ogólny stan zachowania zieleni na cmentarzu Dobry							
23. Charakter rozplanowania cmentarza Niesymetryczny wielobok zamknięty skośnie od zach. Kwatery rozmieszczone rzędowo, prostopadle do głównej alejki oraz wzdłuż ogrodzenia.							
24. Czytelność układu cmentarza: - całość czytelna - kwatery czytelna - nagrobków i mogił czytelna							
25. Ogólny stan zachowania cmentarza (nagrobków i drzewostanu) Stan zachowania cmentarza dobry							
26. Istniejące zagrożenia Nie występują							
27. Wnioski w zakresie prac: zbędne - porządkowych - remontowych - konserwatorskich							
28. Wnioski w zakresie niezbędnej dokumentacji: zbędne - poszczególnych nagrobków - ewidencji całości cmentarza - studium historycznego - ewentualnie dokum. projektowej							
29. Inne uwagi służb konserwatorskich						30. Wypełnił: mgr. T. Iwardowski Data: lipiec 1987r.	



# SZYMBARK - GMINA GORLICE CMENTARZ Z I WOJNY ŚWIATOWEJ

SKALA 1:200  
Pow. 0,05ha



□	NAGROBEK
4	ZDJĘCIE WIDOKOWE
●	DRZEWO
1	KLON $\phi$ 72
2	—/— 68
3	—/— 34
4	—/— 54
5	—/— 56
6	—/— 54
7	—/— 48
8	—/— 56
9	—/— 77
10	—/— 78





1. Krzyż metalowy



2. Krzyż metalowy



3. Pomnik na mogile zbiorowej



4. Krzyże metalowe



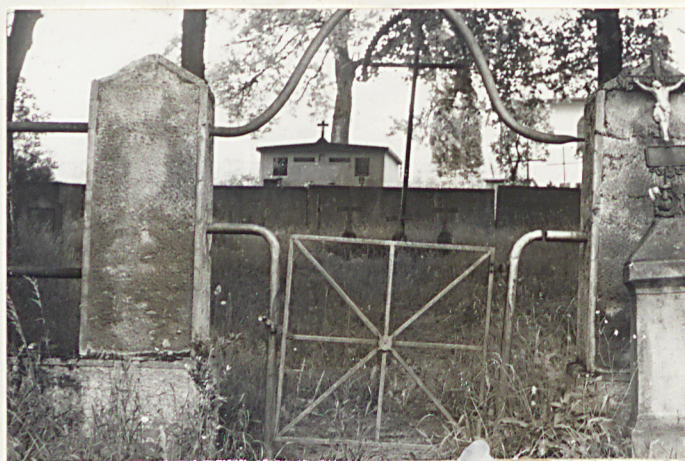
Szymbark - Zalipie - cmentarz z I wojny światowej



5. Nagrobek na mogile zbiorowej



6. Nagrobek na mogile zbiorowej



7. Brama cmentarna