

Województwo

Małopolskie

NOWOSADECKIE

KARTA CMENTARZA

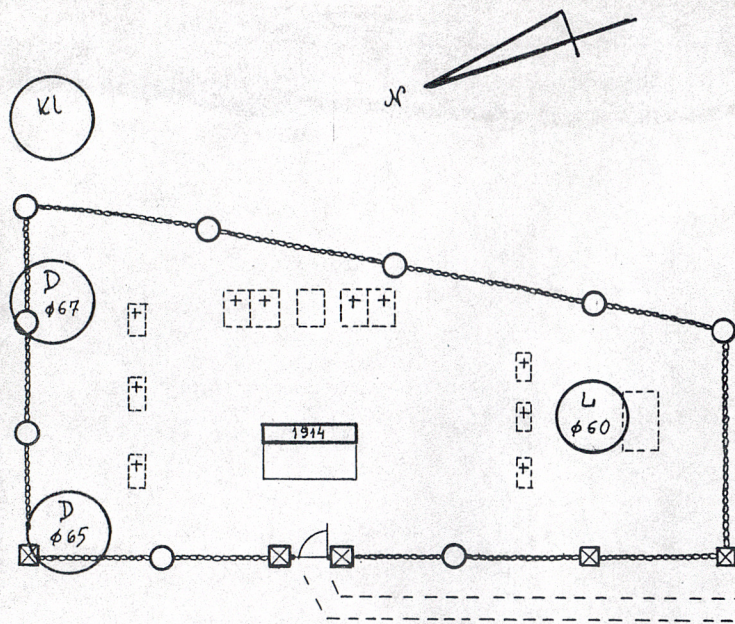
Nr

8885

Z

A	1. Miejscowość NOWY SĄCZ ZABEŁCZE	6. Nazwa cmentarza (ew. nazwa dawna) cmentarz wojenny nr 351 z I wojny światowej	B	13. Najstarszy istniejący nagrobek (data) 1914	15. Groby o znaczeniu historycznym lub osób szczególnie zasłużonych Cmentarz projektu Gustawa Ludwiga. Pierwotnie było tu 21 pojedynczych mogił żołnierzy niemieckich i rosyjskich
	2. Gmina NOWY SĄCZ	7. Cmentarz dawny <input checked="" type="checkbox"/> tak Cmentarz nowy (po 1945 r.) <input checked="" type="checkbox"/> nie		14. Istniejąca dokumentacja cmentarza i miejsce jej przechowywania --- Plan aktualny w Karcie Cmentarza w skali 1:200 Plan dawny --- Inne materiały archiwalne ---	
	3. Adres cmentarza Nowy Sącz, dzielnica Zabełcze	8. Data założenia 1917-1918			
	4. Poprzednie nazwy miejscowości Zabełcze	9. Przynależność wyznaniowa: obecna - dawna - bez różnicy wyznań			
	5. (Nie) czynny ew. podstawa zamknięcia zamknięty	10. Powierzchnia w ha: ogólna - 0,015 wolna -			
	11. Położenie cmentarza Położony na terenie płaskim w polu przy betonowej drodze prowadzącej na wysypisko śmieci, ok. 200 m na wsch. od szosy do Krakowa i ok. 100 m na pd. przed ul. Zabełską.			16. Bibliografia R. Broch, H. Hauptmann. Die Westgalizischen Helden-gräber aus den Jahren des Weltkrieges 1914-1915	
	12. Uwagi Ter. Org. Adm. Państwowej Patronat sprawuje Szkoła Podstawowa nr 6 w Nowym Sączu			17. Uwagi użytkownika nie ma	

C 18. ELEMENTY CMENTARZA		I L O S C					23. Charakter rozplanowania cmentarza. Na planie prostokąta z wejściem w str. pn-zach. i kamiennym pomnikiem-obeliskiem na jego osi w centrum. Nagrobki w rzędach wokół pomnika. 24. Czytelność układu cmentarza: Ogrodzenie: betonowe słupy łączone łańcuchami. całość dobra - kwater nie ma - nagrobków i mogił dobra
	Czy istnieją	Do XVIII w.	1 poł. XIX w.	2 poł. XIX w.	1 poł. XX w. (do 1945 r.)	2 poł. XX w.	
Mur ogrodzeniowy		tak			x		
Brama I-yl		tak			1		
Kościół		nie					
Kaplica I-el		nie					25. Ogólny stan zachowania cmentarza (nagrobków i drzewostanu) Dobry. Cmentarz odręstauirowany. Trawa wymaga skoszenia 26. Istniejące zagrożenia nie występują 27. Wnioski w zakresie prac: - porządkowych koszenie trawy - remontowych nie - konserwatorskich nie
Nagrobki:	wolnostojące	tak	beton. stele z krzyżami zel. nakładanymi bez tabliczek imiennych			10	
	przyścienne	nie					
	płyty	nie					
Mogiliy		tak			9		
Inne elementy		kamienny pomnik z krzyżem					28. Wnioski w zakresie niezbędnej dokumentacji: - poszczególnych nagrobków nie - ewidencji całości cmentarza nie - studium historycznego nie - ewentualnie dokum. projektowej nie 29. Inne uwagi służb konserwatorskich
19. Które obiekty wpisane są do rejestru zabytków <div style="text-align: center;">A-725/94</div>							
20. STARODRZEW		Ilość	Ø pnia w cm	Stan zdrowotny			
lipa		1	60	dobry			
kasztanowiec		-					
jesion		-					
tuja (żywoтник)		-					
dąb		3	65-67	dobry			
21. Czy na terenie cmentarza znajdują się zarejestrowane pomniki przyrody ew. aleje <div style="text-align: center;">nie</div>							
22. Ogółem stan zachowania zieleni na cmentarzu Cmentarz zarośnięty niekoszoną trawą. W stronie pn. 3 stare dęby, w pd. 1 lipa							
30. Wypełnił: H. Lisińska H. Sołtysik Data: VII, 1993							



D dąb

L lipa

KL klon

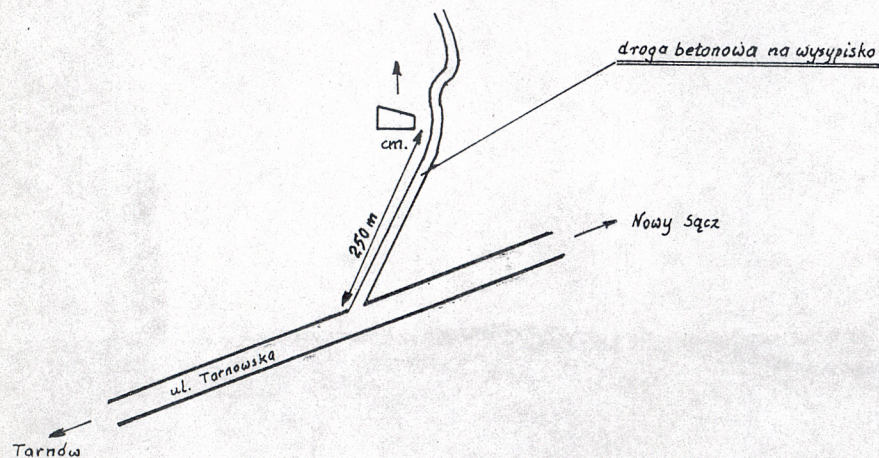
ZABEŁCZE

[NOWY SĄCZ]

cm. wojenny nr. 351

PLAN 1:200

0 2 4 m





WIDOK OD POTUDNIA



2. BRAMKA WEJŚCIOWA



3. WIDOK ZEWNĘTRZNY OD ZACHODU



4. WNEȚRZE CMENARZA



5.

STRONA POŁUDNIOWA



6.

STRONA PÓŁNOCNA



7.

STRONA WSCHODNIA



8.

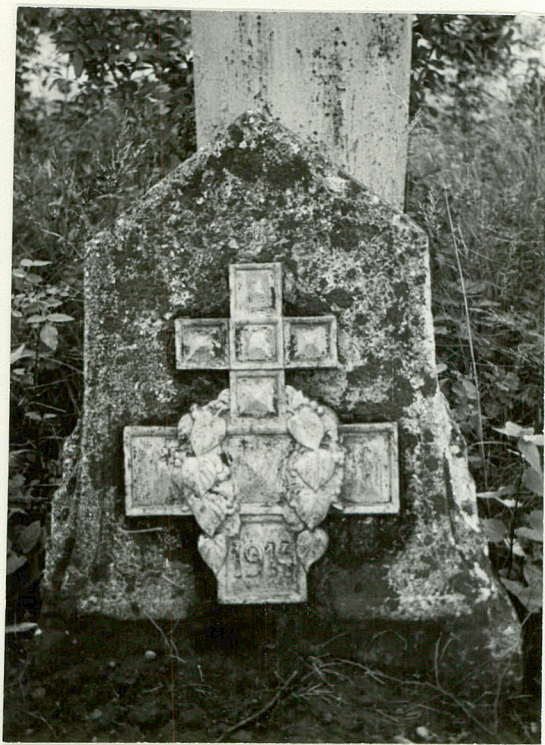
NAROŻNIK POŁUDNIOWO-WSCHODNI



9. WIDOK ZEWN. OD WSCHODU



10. POMNIK



11.



12.

NAGROBKU NA MOGILACH