

Województwo

Małopolskie  
NOWOSĄDECKIE

## KARTA CMENTARZA

Nr

Z 8884

<b>A</b> 1. Miejscowość  NOWY SĄCZ - Dąbrówka	6. Nazwa cmentarza (ew. nazwa dawna)  cmentarz wojenny nr 349 z I wojny światowej	<b>B</b> 13. Najstarszy istniejący nagrobek (data)  1914	15. Groby o znaczeniu historycznym lub osób szczególnie zasłużonych
2. Gmina  NOWY SĄCZ pow. NOWOSĄDECKI	7. Cmentarz dawny <input checked="" type="checkbox"/> tak  Cmentarz nowy (po 1945 r.) <input checked="" type="checkbox"/> nie	14. Istniejąca dokumentacja cmentarza i miejsce jej przechowywania - PSOZ w Nowym Sączu - Archiwum muzealne w Gorlicach	
3. Adres cmentarza  Nowy Sącz-Dąbrówka ul. Dąbrówki	8. Data założenia  1917-1918	Plan aktualny - W karcie w skali 1:100	
4. Poprzednie nazwy miejscowości  Dąbrówka	9. Przynależność wyznaniowa:  obecna -  dawna - bez różnicy wyznań	Plan dawny - Opracowanie cmentarzy z I wojny światowej O. Dudy	
5. (Nie) czynny ew. podstawa zamknięcia  zamknięty	10. Powierzchnia w ha:  ogólna - <input type="text" value="0,016"/>  wolna - <input type="text"/>	Inne materiały archiwalne  nie ma	
11. Położenie cmentarza Położony na terenie płaskim przy starym drewnianym kościele parafialnym. Od wsch. w odległości 50m nowy kościół murowany.		16. Bibliografia Rudolf Broch, Hans Hauptmann "Die Westgalizischen Heldengräber aus den Jahren des Weltkrieges 1914-1915" Kraków 1918 Reprint wydany w 1993 r.	
12. Uwagi Ter. Org. Adm. Państwowej  nie ma		17. Uwagi użytkownika  nie ma	



C 18. ELEMENTY CMENTARZA		Czy istnieją	I L O S C				
			Do XVIII w.	1 poł. XIX w.	2 poł. XIX w.	1 poł. XX w. (do 1945 r.)	2 poł. XX w.
Mur ogrodzeniowy		tak				x	
Brama I-yl		tak				x	
Kościół		nie					
Kaplica I-el		nie					
Nagrobki:	wolnostojące	tak				21	
	przyścienne	nie					
	płyty	nie					
Mogiły		tak	nieczytelne				
Inne elementy		tak	kamienny obelisk dat. 1914				
19. Które obiekty <u>wpisane</u> są do rejestru zabytków - 704/92							
20. STARODRZEW		Ilość	Ø pnia w cm	Stan zdrowotny			
lipa		6	40-75	dobry			
kasztanowiec							
jesion							
tula (żywonik) dąb		1	60	dobry			
brzoza		2	35	dobry			
modrzew		1	40	dobry			
robinia akacjowa		1	35	dobry			
21. Czy na terenie cmentarza znajdują się zarejestrowane pomniki przyrody ew. aleje nie							
22. Ogółem stan zachowania zieleni na cmentarzu Teren trawiasty. Staro- drzew wokół ogrodzenia kilka drzew wewnątrz cmentarza.							
23. Charakter rozplanowania cmentarza Na planie prostokąta z wejściem od zach. i pomnikiem na osi w str. zach. Mogiły sytuowane symetrycznie w trzech rzędach.							
24. Czytelność układu cmentarza: - całość dobra - kwater - - nagrobków i mogił dobra							
25. Ogólny stan zachowania cmentarza (nagrobków i drzewostanu) Dość dobry. Tabliczki imiennie zatarte, krzyży brak lub przybite na cokolikach.							
26. Istniejące zagrożenia nie występują							
27. Wnioski w zakresie prac: - porządkowych - - remontowych remont nagrobków - konserwatorskich -							
28. Wnioski w zakresie niezbędnej dokumentacji: - poszczególnych nagrobków nie - ewidencji całości cmentarza nie - studium historycznego nie - ewentualnie dokum. projektowej nie							
29. Inne uwagi służb konserwatorskich						30. Wypełnit: H. Lisinska Z. Borowska Data: VIII, 1994	



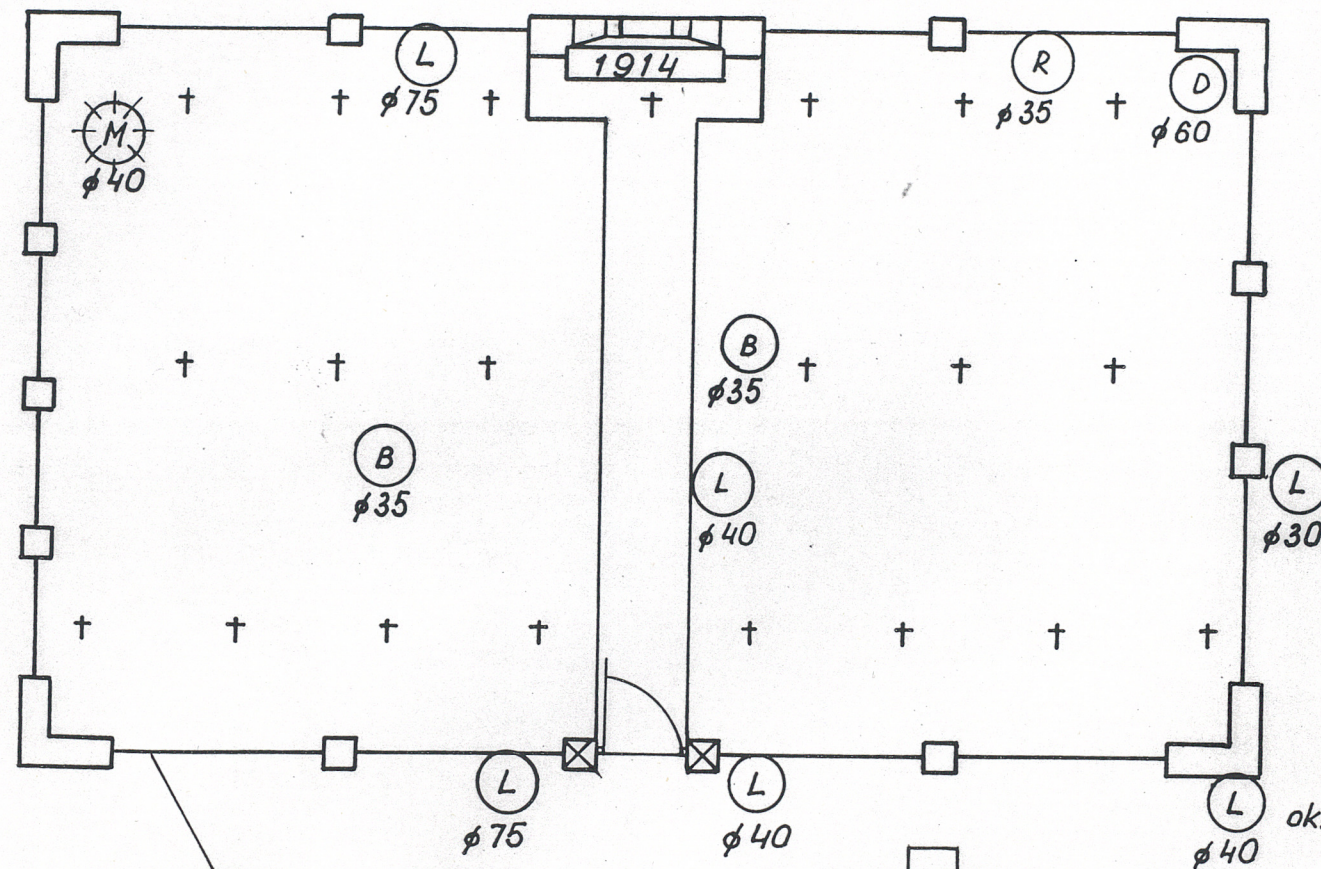
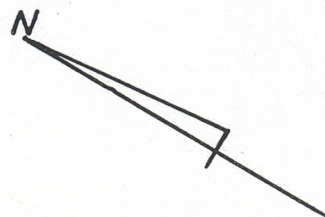
# NOWY SĄCZ - DĄBROWKA

cmentarz wojenny nr 349

PLAN 1:100

0 1 2m.

D - dąb  
B - brzoza  
R - robinia akacjowa  
L - lipa  
M - modrzew



ogrodzenie metalowe  
na podmurówce

dzwonnica  
kościelna

ok. 50m. nowy kościół

ok. 10m. stary  
kościół





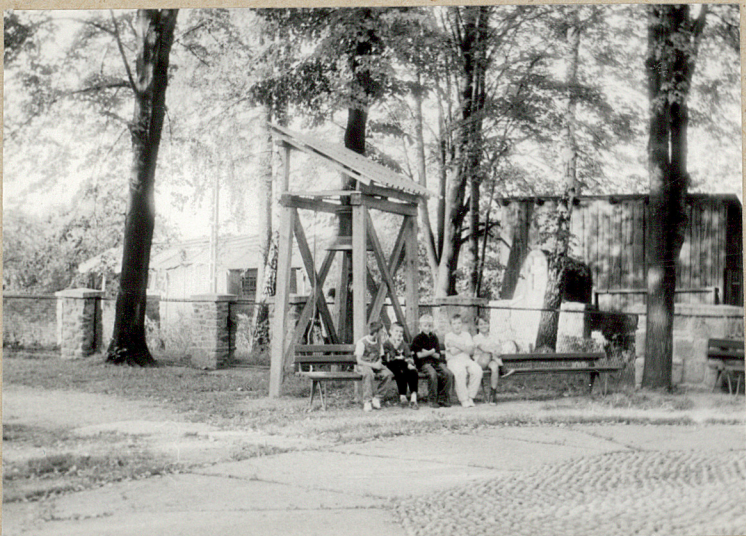
1. WĘJŚCIE DO KOŚCIOŁA I NA CMENTARZ



2. WIDOK OD PŁD.



3. WIDOK OD ZACH.



4. WIDOK OGÓLNY SPÓD KOŚCIOŁA



NOWY SĄCZ - DĄBROWKA, WOJENNY 349



5.



6.

5-7. WIDOK OGÓLNY WNETRZA CMENTARZA



7.



8.

POMNIK





9. NAGROBEK



10. WIDOK NA CMENTARZ, KOŚCIÓŁ I  
DZWONNICĘ



11. WIDOK NA NOWY KOŚCIÓŁ