

KARTA CMENTARZA

NR

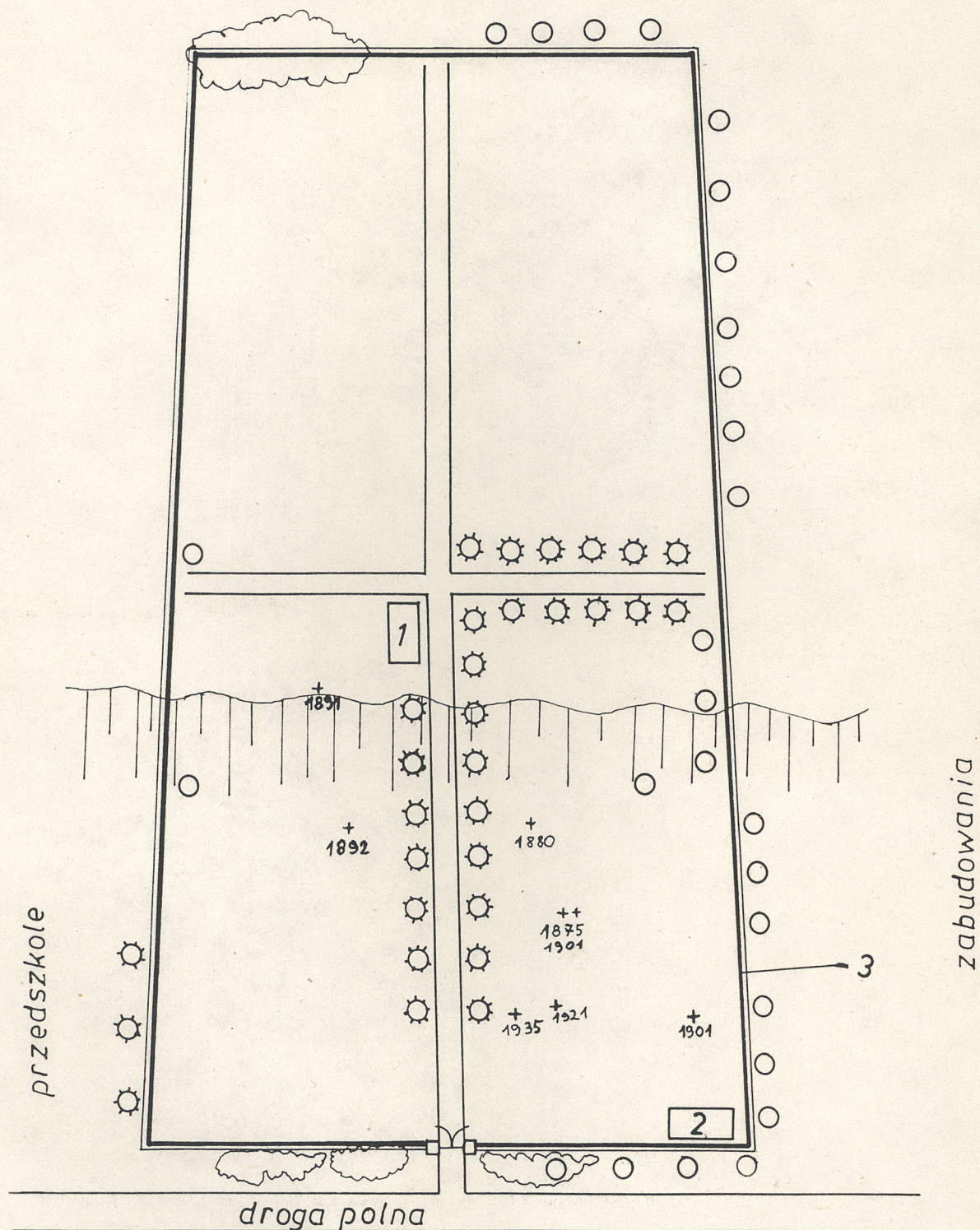
8752

Z

A 1. Miejscowość C Z A R N Y P O T O K	6. Nazwa cmentarza (ew. nazwa dawna) parafialny	B 13. Najstarszy istniejący nagrobek (data) 1875	15. Groby o znaczeniu historycznym lub osób szczególnie zasłużonych —
2. Gmina Z Ą C K O pon. NOWOSĄDECKI	7. Cmentarz dawny <input checked="" type="checkbox"/> tak Cmentarz nowy (po 1945 r.) <input checked="" type="checkbox"/> tak	14. Istniejąca dokumentacja cmentarza i miejsce jej przechowywania — Plan aktualny w Urzędzie Miasta i Gminy w Łącku. Referat Geodezji, Gospodarki Gruntami i Rolnictwa.	
3. Adres cmentarza C z a r n y P o t o k we wsi, przy przedszkolu	8. Data założenia poł. XIX w.	Plan dawny — Inne materiały archiwalne —	
4. Poprzednie nazwy miejscowości —	9. Przynależność wyznaniowa: obecna — rzymsko-katolicka dawna — rzymsko-katolicka		
5. (Nie) czynny ew. podstawa zamknięcia czynny	10. Powierzchnia w ha: ogólna — 0,98 wolna —		
11. Położenie cmentarza Położony na wzniesieniu, we wsi, pomiędzy zabudowaniami od strony wsch. i zach. Od pn. graniczy z drogą polną, od pdn. pole. Ogródzony murem kamiennym.	16. Bibliografia —		
12. Uwagi Ter. Org. Adm. Państwowej —	17. Uwagi użytkownika —		

C 18. ELEMENTY CMENTARZA		Czy istnieją	I L O Ś Ć				
			Do XVIII w.	1 poł. XIX w.	2 poł. XIX w.	1 poł. XX w. (do 1945 r.)	2 poł. XX w.
Mur ogrodzeniowy		tak			1		
Brama I-yl		tak			1		
Kościół		nie					
Kaplica I-el		tak					1
Nagrobki:	wolnostojące	tak			6	16	x
	przyscienne	nie					
	plyty	nie					
Mogily		tak			x	x	x
Inne elementy - domek gospodarczy							
19. Które obiekty wpisane są do rejestru zabytków —							
20.	STARODRZEW	Ilość	Ø pnia w cm	Stan zdrowotny			
lipa		—					
kasztanowiec		—					
jesion		—					
tuja (żywotnik)		—					
21. Czy na terenie cmentarza znajdują się zarejestrowane pomniki przyrody ew. aleje nie							
22. Ogólny stan zachowania zieleni na cmentarzu Wzdłuż alei w stronie pn.i zach. tuje. Drzewostan - lipy, modrzew i samosiewy nieregularnie na całym terenie.Poza murem cm.od pn.-zach. - stare lipy.							
23. Charakter rozplanowania cmentarza Na planie zbliżonym do trapezu z alejami w układzie krzyżowo-kwaterowym. Najstarsza część cm. w stronie pn.							
24. Czytelność układu cmentarza: - całość czytelna - kwater, czytelna - nagrobków i mogił czytelna							
25. Ogólny stan zachowania cmentarza (nagrobków i drzewostanu) Najstarsze nagrobki niszczące - brak krzyży żel.,niszcząca kamieniarka							
26. Istniejące zagrożenia Zniszczenie starych nagrobków.							
27. Wnioski w zakresie prac: - porządkowych uporządkowanie zieleni - remontowych - - konserwatorskich zabezpieczenie najstarszych nagrobków							
28. Wnioski w zakresie niezbędnej dokumentacji: - poszczególnych nagrobków - - ewidencji całości cmentarza tak - studium historycznego. - - ewentualnie dokum. projektowej -							
29. Inne uwagi służb konserwatorskich -							30. Wypełnił: K.Wrzeszcz Data: IX.1987

Czarny Potok *cmentarz parafialny*



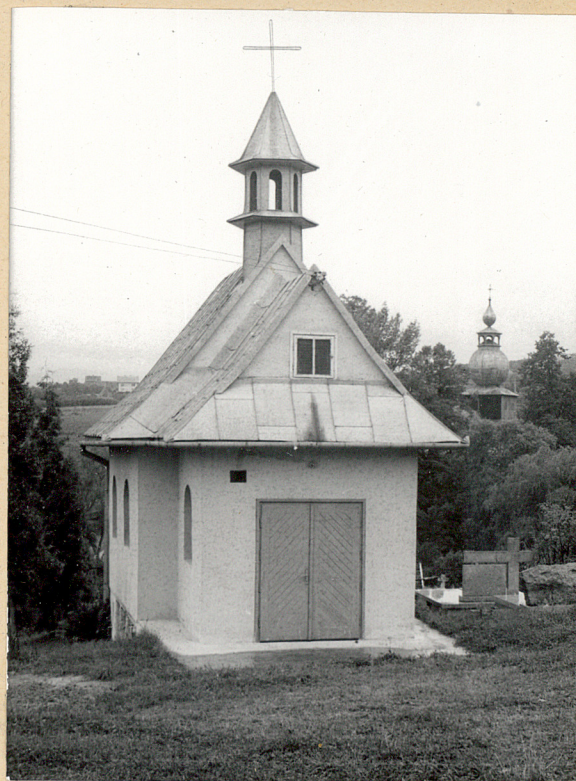
- 1- kaplica grobowa
- 2- domek gospodarczy
- 3- mur kamienny



1. BRAMA WEJŚCIOWA



2.



3.



2-4. KAPLICA
GROBOWA I
TABLICE NA
SCIĄNIE PN.

4.



5. JÓZEF DZIANOTT 1875 (z LEWEJ)
STEFANIA KOPACZYŃSKA 1901



6. JÓZEF GANCARCZYK 1880



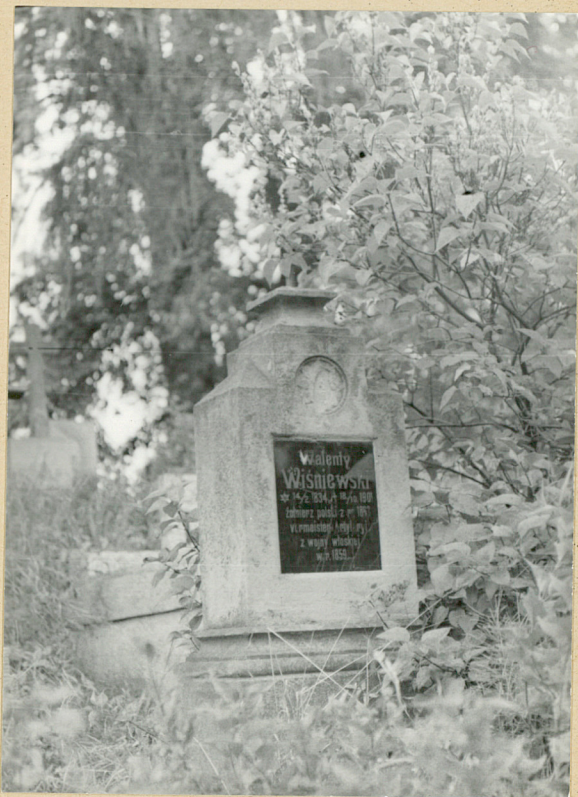
7. NN 1891



8. ZOFIA KITA 1892



9. NAGROBKI Z LAT 30-74CH XX W.



10. WALENTY WIŚNIEWSKI 1901



11. DOMEK GOSPODARCZY